

Tendons

L'allogreffe tendineuse est principalement utilisée pour la reconstruction du ligament autour du genou ou de la cheville et pour d'autres chirurgies reconstructives en médecine sportive.

Nos techniciens expérimentés dissèquent minutieusement chaque tissu, respectant de strictes spécifications. Chaque tendon est ensuite mesuré et emballé dans les meilleures conditions afin de minimiser les contaminations bactériennes et d'en maximiser la qualité.

- Des cultures microbiologiques sont effectuées sur chaque allogreffe pour s'assurer de l'absence de pathogène.
- Les allogreffes sont irradiées à faible dose pour éliminer les risques de contamination tout en préservant leurs propriétés.
- Les tendons sont conservés à ultra-basse température et expédiés sur glace sèche dans des glacières homologuées à cet effet. Ils sont livrés dans un emballage aseptique et pelable pour faciliter la manipulation en salle d'opération.





Tendon d'Achille avec bloc osseux

N° catalogue	Description	Conservation	Mesures
200050	Irradié	Congelé	Longueur - (L)
			Largeur - (I)
			Épaisseur du bloc osseux ≥ 10 mm - (E)

Tendon hémi-Achille avec bloc osseux

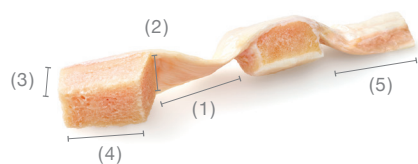
N° catalogue	Description	Conservation	Mesures
200051	Irradié	Congelé	Longueur - (L)
			Largeur ≥ 12 mm - (I)
			Épaisseur du bloc osseux ≥ 8 mm - (E)



Tendon d'Achille sans bloc

N° catalogue	Description	Conservation	Mesures
200042	Irradié	Congelé	Longueur - (L)
			Largeur ≥ 12 mm - (I)

Tendon rotulien avec extenseur



N° catalogue	Description	Conservation	Mesures
200041	Irradié	Congelé	Longueur - (1)
			Largeur - (2)
			Épaisseur du bloc osseux ≥ 10 mm - (3)
			Longueur du bloc osseux ≥ 30 mm - (4)
			Longueur du quadriceps ≥ 50 mm - (5)

Tendon rotulien sans extenseur

N° catalogue	Description	Conservation
200052	Irradié	Congelé

Tendon hémi-rotulien avec extenseur

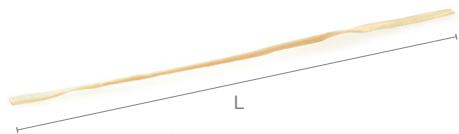


N° catalogue	Description	Conservation
200045	Irradié	Congelé

Tendon hémi-rotulien sans extenseur



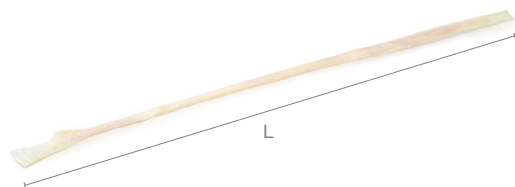
N° catalogue	Description	Conservation
200046	Irradié	Congelé



Tendon gracilis

N° catalogue	Description	Conservation	Mesures
200048	Irradié	Congelé	Longueur - (L) Diamètre*

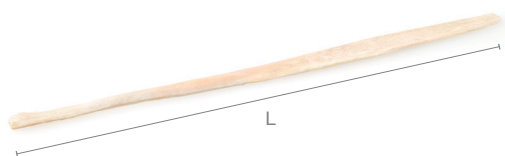
* Mesure des diamètres prise en pliant le tendon en deux à l'aide de l'instrument de mesure approprié.



Tendon semi-tendineux

N° catalogue	Description	Conservation	Mesures
200049	Irradié	Congelé	Longueur - (L) Diamètre*

* Mesure des diamètres prise en pliant le tendon en deux à l'aide de l'instrument de mesure approprié.



Tendon tibialis antérieur

N° catalogue	Description	Conservation	Mesures
200043	Irradié	Congelé	Longueur - (L) Diamètre*

* Mesure des diamètres prise en pliant le tendon en deux à l'aide de l'instrument de mesure approprié.



Tendon tibialis postérieur

N° catalogue	Description	Conservation	Mesures
200044	Irradié	Congelé	Longueur - (L) Diamètre*

* Mesure des diamètres prise en pliant le tendon en deux à l'aide de l'instrument de mesure approprié.