



Produits sanguins
Cellules souches
Tissus humains

RAPPORT DÉMOGRAPHIQUE ANNUEL

2018-2019

Rapport préparé par :

Yves Grégoire

Spécialiste en statistiques et épidémiologie

Antoine Lewin

Chef épidémiologie, vigie, gestion des risques biologiques

Marc Germain

Vice-président, Affaires médicales et innovation

Juillet 2019

TABLE DES MATIÈRES

DÉFINITIONS	7
INTRODUCTION	9
SECTION I STATISTIQUES SUR LES DONNS ET LES DONNEURS.....	11
TABLEAU 1 RÉPARTITION DES INSCRIPTIONS PAR ÉTABLISSEMENT.....	11
TABLEAU 2 RÉPARTITION DES TYPES DE DONNS PRÉLEVÉS PAR ÉTABLISSEMENT	11
TABLEAU 3 RÉPARTITION DES PRÉLÈVEMENTS DES AUTRES PRODUITS PAR APHÉRÈSE PAR ÉTABLISSEMENT	12
TABLEAU 4A RÉPARTITION DES TYPES D'INTERDICTIONS PAR ÉTABLISSEMENT POUR LES DONNS DE SANG TOTAL ALLOGÉNIQUES.....	13
TABLEAU 4B RÉPARTITION DES TYPES D'INTERDICTIONS PAR SEXE POUR LES DONNS DE SANG TOTAL ALLOGÉNIQUES	15
TABLEAU 4C RÉPARTITION DES TYPES D'INTERDICTIONS PAR ÉTABLISSEMENT POUR LES DONNS PAR APHÉRÈSE.....	17
TABLEAU 4D RÉPARTITION DES TYPES D'INTERDICTIONS PAR SEXE POUR LES DONNS PAR APHÉRÈSE.....	19
TABLEAU 5A EFFETS INDÉSIRABLES PAR TYPES DE DONNS, 2018-2019	21
TABLEAU 5B TAUX D'EFFETS INDÉSIRABLES PAR TYPES DE DONNS, 2018-2019.....	22
TABLEAU 6A RÉACTIONS VASO-VAGALES PAR GROUPE D'ÂGE ET SEXE POUR TOUS LES DONNS, 2018-2019	23
TABLEAU 6B RÉACTIONS VASO-VAGALES PAR GROUPE D'ÂGE ET SEXE POUR LES DONNS PAR APHÉRÈSE, 2018-2019	23
TABLEAU 6C RÉACTIONS VASO-VAGALES PAR GROUPE D'ÂGE ET SEXE POUR LES DONNS DE SANG TOTAL, 2018-2019	24
TABLEAU 6D RÉACTIONS VASO-VAGALES LÉGÈRES PAR GROUPE D'ÂGE ET SEXE POUR TOUS LES DONNS, 2018-2019	24
TABLEAU 6E RÉACTIONS VASO-VAGALES LÉGÈRES PAR GROUPE D'ÂGE ET SEXE POUR LES DONNS PAR APHÉRÈSE, 2018-2019	25
TABLEAU 6F RÉACTIONS VASO-VAGALES LÉGÈRES PAR GROUPE D'ÂGE ET SEXE POUR LES DONNS DE SANG TOTAL, 2018-2019.....	25
TABLEAU 6G RÉACTIONS VASO-VAGALES MODÉRÉES PAR GROUPE D'ÂGE ET SEXE POUR TOUS LES DONNS, 2018-2019	26
TABLEAU 6H RÉACTIONS VASO-VAGALES MODÉRÉES PAR GROUPE D'ÂGE ET SEXE POUR LES DONNS PAR APHÉRÈSE, 2018-2019	26
TABLEAU 6I RÉACTIONS VASO-VAGALES MODÉRÉES PAR GROUPE D'ÂGE ET SEXE POUR LES DONNS DE SANG TOTAL, 2018-2019.....	27
TABLEAU 6J RÉACTIONS VASO-VAGALES SÉVÈRES PAR GROUPE D'ÂGE ET SEXE POUR TOUS LES DONNS, 2018-2019	27
TABLEAU 6K RÉACTIONS VASO-VAGALES SÉVÈRES PAR GROUPE D'ÂGE ET SEXE POUR LES DONNS PAR APHÉRÈSE, 2018-2019	28
TABLEAU 6L RÉACTIONS VASO-VAGALES SÉVÈRES PAR GROUPE D'ÂGE ET SEXE POUR LES DONNS DE SANG TOTAL, 2018-2019.....	28
TABLEAU 6M RÉACTIONS AU CITRATE PAR GROUPE D'ÂGE ET SEXE POUR LES DONNS PAR APHÉRÈSE, 2018-2019 ..	29
TABLEAU 7 DÉMOGRAPHIE DES DONNEURS DE SANG TOTAL ALLOGÉNIQUE PRÉLEVÉS	30
TABLEAU 8 DÉMOGRAPHIE DES DONNEURS DE SANG TOTAL ALLOGÉNIQUE INTERDITS	31
TABLEAU 9 HABITUDES DE DON DES DONNEURS DE SANG TOTAL ALLOGÉNIQUE PENDANT L'ANNÉE 2018-2019	32
TABLEAU 10 HABITUDE DE DON DES NOUVEAUX DONNEURS DE SANG TOTAL ALLOGÉNIQUE PENDANT L'ANNÉE 2018-2019	32
FIGURE 1 VARIATION MENSUELLE DU NOMBRE DE DONNS DE SANG TOTAL ALLOGÉNIQUE PRÉLEVÉS	33
FIGURE 2 DONNEURS AYANT FAIT UN PREMIER DON DE SANG TOTAL ALLOGÉNIQUE DURANT L'ANNÉE SELON LE MOIS DU PREMIER DON ET LE NOMBRE DE DONNS DURANT LE RESTE DE L'ANNÉE	33
FIGURE 3 VARIATION MENSUELLE DE LA PROPORTION DES INSCRIPTIONS CHEZ LES PREMIERS DONNEURS.....	34

FIGURE 4	PROPORTION DES PERSONNES QUI SE SONT INSCRITES EN COLLECTE AU MOINS UNE FOIS EN 2018-2019, PEU IMPORTE LE TYPE DE DON, PARMIL'ENSEMBLE DES PERSONNES EN ÂGE DE DONNER DU SANG DANS CHAQUE RÉGION SOCIO-SANITAIRE.....	35
TABLEAU 11	DÉMOGRAPHIE DES DONNEURS DE PLASMA DE FRACTIONNEMENT PRÉLEVÉS PAR APHÉRÈSE.....	37
TABLEAU 12	HABITUDE DE DONS DES DONNEURS DE PLASMA DE FRACTIONNEMENT PAR APHÉRÈSE.....	38
FIGURE 5	VARIATION MENSUELLE DU NOMBRE DE DONS DE PLASMA PRÉLEVÉS PAR APHÉRÈSE.....	38
TABLEAU 13	DÉMOGRAPHIE DES DONNEURS D'AUTRES PRODUITS PRÉLEVÉS PAR APHÉRÈSE.....	39
TABLEAU 14	HABITUDE DE DONS DES DONNEURS D'AUTRES PRODUITS PAR APHÉRÈSE.....	40
FIGURE 6	VARIATION MENSUELLE DU NOMBRE DE DONS DES AUTRES PRODUITS PRÉLEVÉS PAR APHÉRÈSE.....	40
TABLEAU 15	DONNEURS INTERDITS POUR RISQUE DE VM CJ.....	41
FIGURE 7	RÉPARTITION DES GROUPES SANGUINS POUR LES DONS DE SANG TOTAL ALLOGÉNIQUE.....	41
FIGURE 8	RÉPARTITION DES GROUPES SANGUINS POUR LES DONS DE PLASMA PAR APHÉRÈSE.....	42
FIGURE 9	RÉPARTITION DES GROUPES SANGUINS POUR LES AUTRES PRODUITS PAR APHÉRÈSE.....	42
SECTION II STATISTIQUES SUR LES MARQUEURS DE MALADIES TRANSMISSIBLES		43
FIGURE 10	VARIATION MENSUELLE DE LA PROPORTION DES DONS DE SANG PRÉLEVÉS QUI NE SONT PAS TESTÉS POUR TOUS LES MARQUEURS.....	43
TABLEAU 16	DONS DÉPISTÉS ET CONFIRMÉS POSITIFS À UN OU PLUSIEURS MARQUEURS PARMITOUS LES DONS TESTÉS.....	43
FIGURE 11	PROPORTION MENSUELLE DES DONS DE SANG DÉPISTÉS POSITIFS POUR UN MARQUEUR DE MALADIE TRANSMISSIBLE.....	44
FIGURE 12	PROPORTION MENSUELLE DES DONS DE SANG CONFIRMÉS POSITIFS POUR UN MARQUEUR DE MALADIE TRANSMISSIBLE.....	44
TABLEAU 17	RÉSULTATS DU TEST DE DÉPISTAGE SÉROLOGIQUE, DU TEST DE CONFIRMATION ET DU TEST D'ACIDES NUCLÉIQUES (TAN) POUR LE VIH.....	45
TABLEAU 18	RÉSULTATS DU TEST DE DÉPISTAGE SÉROLOGIQUE, DU TEST DE CONFIRMATION ET DU TEST D'ACIDES NUCLÉIQUES (TAN) POUR LE VHC.....	45
TABLEAU 19	RÉSULTATS DU TEST DE DÉPISTAGE SÉROLOGIQUE, DU TEST DE CONFIRMATION ET DU TEST D'ACIDES NUCLÉIQUES (TAN) POUR LE VHB.....	46
TABLEAU 20	RÉSULTATS DU TEST DE DÉPISTAGE POUR L'ANTI-HBC.....	46
TABLEAU 21	RÉSULTATS DE L'ANTI-HBS CHEZ LES DONNEURS ANTI-HBC POSITIFS.....	46
TABLEAU 22	RÉSULTATS DU TEST DE DÉPISTAGE SÉROLOGIQUE ET DU TEST DE CONFIRMATION POUR LE HTLV.....	47
TABLEAU 23	RÉSULTATS DU TEST DE DÉPISTAGE SÉROLOGIQUE ET DU TEST DE CONFIRMATION POUR LA SYPHILIS.....	47
TABLEAU 24	RÉSULTATS DU TEST D'ACIDES NUCLÉIQUES (TAN) POUR LE VIRUS DU NIL OCCIDENTAL (VNO).....	47
TABLEAU 25	RÉSULTATS DU DÉPISTAGE SÉROLOGIQUE POUR LA MALADIE DE CHAGAS.....	47
TABLEAU 26	STATUT DES DONNEURS CONFIRMÉS POSITIFS SELON LES DIFFÉRENTS MARQUEURS.....	48
FIGURE 13	PROPORTION MENSUELLE DES DONS TESTÉS AU TAN VNO EN DEHORS DE LA PÉRIODE D'ACTIVITÉ SAISONNIÈRE DU VIRUS.....	48
SECTION III TISSUS HUMAINS 2009-2019.....		49
FIGURE 14	DONNEURS DE TISSUS HUMAINS RÉFÉRÉS (2009-2019).....	49
FIGURE 15	DONNEURS DE TISSUS HUMAINS PRÉLEVÉS (2009-2019).....	49
FIGURE 16	RÉPARTITION ANNUELLE DES PRÉLÈVEMENTS DE CŒURS POUR VALVES (2009-2019).....	50
FIGURE 17	RÉPARTITION ANNUELLE DES PRÉLÈVEMENTS DE DONNEURS DE TISSUS MUSCULOSQUELETTIQUES (2009-2019).....	50
FIGURE 18	RÉPARTITION ANNUELLE DES PRÉLÈVEMENTS DE DONNEURS DE TISSUS CUTANÉS (2009-2019).....	51
TABLEAU 27	RÉSULTATS DES TESTS DE DÉPISTAGE DES MALADIES TRANSMISSIBLES CHEZ LES DONNEURS DE TISSUS HUMAINS ET DE TISSUS OCULAIRES.....	52
FIGURE 19	DONNEURS RÉFÉRÉS POUR LES TISSUS OCULAIRES (2009-2019).....	54
FIGURE 20	DONNEURS PRÉLEVÉS POUR LES TISSUS OCULAIRES (2009-2019).....	54
SECTION IV DONNÉES CUMULATIVES 2009-2019.....		55

FIGURE 21	DONNEURS DE SANG TOTAL ALLOGÉNIQUE PRÉLEVÉS	55
FIGURE 22	DONS DE SANG TOTAL ALLOGÉNIQUE PRÉLEVÉS	55
FIGURE 23	DONS DE PLASMA PRÉLEVÉS PAR APHÉRÈSE.....	56
FIGURE 24	DONS DE PLAQUETTES PRÉLEVÉS PAR APHÉRÈSE.....	56
FIGURE 25	RÉPARTITION DES DONS DE SANG TOTAL ALLOGÉNIQUE PRÉLEVÉS SELON L'ÂGE.....	57
FIGURE 26	RÉPARTITION DU NOMBRE DE DONS EFFECTUÉS PAR LES DONNEURS DE SANG TOTAL ALLOGÉNIQUE.....	57
FIGURE 27	NOMBRE MOYEN DE DONS DE SANG TOTAL ALLOGÉNIQUE PAR DONNEUR.....	58
FIGURE 28	PROPORTION DE PREMIERS DONNEURS PARMIS CEUX QUI ONT FAIT UN DON DE SANG TOTAL ALLOGÉNIQUE.....	58
FIGURE 29	PROPORTION ANNUELLE DES PERSONNES AYANT FAIT AU MOINS UN DON DE SANG TOTAL ALLOGÉNIQUE PARMIS TOUTES LES PERSONNES EN ÂGE DE DONNER DANS LA POPULATION DU QUÉBEC.....	59
FIGURE 30	VARIATION ANNUELLE DE LA PROPORTION DES DONS PRÉLEVÉS QUI NE SONT PAS TESTÉS POUR TOUTS LES MARQUEURS	59
FIGURE 31	PROPORTION ANNUELLE DES DONS DÉPISTÉS POSITIFS SELON CHAQUE MARQUEUR	60
FIGURE 32	PROPORTION ANNUELLE DES DONS CONFIRMÉS POSITIFS SELON CHAQUE MARQUEUR.....	60
ANNEXE		61

DÉFINITIONS

DONNEUR PRÉLEVÉ : Inscription pour laquelle il y a effectivement eu un prélèvement destiné à la transfusion.

DONNEUR INTERDIT : Inscription pour laquelle aucun prélèvement n'a été effectué, mais pour laquelle une interdiction a été attribuée le jour même ou dans les 7 jours suivant l'inscription.

DONNEUR EXCLU : Inscription pour laquelle le prélèvement n'a pas été complété en raison d'un départ, d'un problème technique ou d'un effet indésirable. Les codes d'interdictions concernés sont 816A, 816B, 816C, 816D, 816E, 816F, 816G, 816H, 804A, 804B, 804C, 804D, 804E, 804F, 804G, 804H, 808A, 808B, 808C, 808D, 808G, 808H, 808I, 808K, 808L et 808M.

SANG TOTAL ALLOGÉNIQUE : Don de sang total destiné à une personne autre que le donneur lui-même. Les dons allogéniques sont destinés à des receveurs anonymes, sauf pour les dons allogéniques désignés et dirigés qui sont destinés à des receveurs spécifiques.

AUTRES PRODUITS D'APHÉRÈSE : Produits issus de prélèvements faits dans les centres permanents, Globule, à l'aide d'un séparateur de cellules aussi nommé automate d'aphérèse permettant d'obtenir un ou plusieurs composants du sang. Les aphérèses plasmatiques de 500 ml ainsi que les granulocytes sont exclus de ce groupe. Seuls les types de prélèvement par aphérèse suivants : plaquette, plaquette double, culot, culot double, plaquette/plasma, plaquette double/plasma, plaquette/plasma/culot, plaquette/culot, plaquette double/culot et plasma/culotsont inclus.

INTRODUCTION

Ce rapport présente les statistiques concernant les dons de sang et les donneurs inscrits en collecte par Héma-Québec pendant la période comprise entre le 1^{er} avril 2018 et le 31 mars 2019. À l'instar du rapport démographique mensuel, les compilations présentées dans ce rapport proviennent des informations extraites de la base de données du système informatique de gestion des donneurs (eProgesa), auxquelles se sont ajoutées certaines données annualisées. Tout comme les années antérieures, les notes techniques sont en annexe au rapport.

SECTION I

Statistiques sur les dons et les donneurs

TABLEAU 1 RÉPARTITION DES INSCRIPTIONS PAR ÉTABLISSEMENT

INSCRIPTIONS EN COLLECTE	ÉTABLISSEMENT						TOTAL	
	MONTRÉAL		QUÉBEC		PLASMAVIE†			
	N	% COL	N	% COL	N	% COL	N	% COL
PRÉLEVÉS	156 517	84,6	79 540	84,8	76 284	93,4	312 341	86,6
INTERDITS	21 237	11,5	10 577	11,3	3 493	4,3	35 307	9,8
AUTRES EXCLUSIONS *	7 302	3,9	3 660	3,9	1 937	2,4	12 899	3,6
TOTAL	185 056	**51,3	93 777	**26,0	81 714	**22,7	360 547	100

†La rubrique 'Plasmavie' inclut uniquement les dons de plasma par aphérèse destinés au fractionnement, qu'ils aient été faits dans un centre Plasmavie ou dans un centre Globule

*Cette catégorie correspond aux donneurs inscrits qui n'ont pas obtenu une interdiction, mais dont le prélèvement n'a pas été complété en raison d'un problème technique ou d'un effet indésirable ainsi que les départs avec et sans attente.

** Pourcentage du grand total.

TABLEAU 2 RÉPARTITION DES TYPES DE DONNÉS PRÉLEVÉS PAR ÉTABLISSEMENT

TYPE DE DON		ÉTABLISSEMENT						TOTAL	
		MONTRÉAL		QUÉBEC		PLASMAVIE†			
		N	% COL	N	% COL	N	% COL	N	% COL
SANG TOTAL	Allogénique*	140 133	89,5	71 625	90,0	0	0,0	211 758	67,8
	Allogénique Dirigé	2	0,0	1	0,0	0	0,0	3	0,0
	Allogénique Désigné	100	0,1	31	0,0	0	0,0	131	0,0
	Autologue	15	0,0	4	0,0	0	0,0	19	0,0
	SOUS TOTAL	140 250	89,6	71 661	90,1	0	0,0	211 911	67,8
APHÉRÈSE	Plasma de fractionnement	0	0,0	0	0,00	76 284	100,00	76 284	24,4
	Plasma pour transfusion	119	0,1	48	0,06	0	0,00	167	0,1
	Granulocytes	44	0,0	0	0,00	0	0,00	44	0,0
	Autres produits	16 104	10,3	7 831	9,85	0	0,00	23 935	7,7
	SOUS TOTAL	16 267	10,4	7 879	9,9	76 284	100,0	100 430	32,2
TOTAL		156 517	**50,1	79 540	**25,5	76 284	**24,4	312 341	100

† La rubrique 'Plasmavie' inclut uniquement les dons de plasma par aphérèse destinés au fractionnement, qu'ils aient été faits dans un centre Plasmavie ou dans un centre Globule.

* Don allogénique destiné à un receveur anonyme, i.e. à l'exclusion des dons allogéniques désignés et dirigés.

** Pourcentage du grand total.

TABLEAU 3 RÉPARTITION DES PRÉLÈVEMENTS DES AUTRES PRODUITS PAR APHÉRÈSE PAR ÉTABLISSEMENT

TYPE DE DON		ÉTABLISSEMENT				TOTAL	
		MONTRÉAL		QUÉBEC			
		N	% COL	N	% COL	N	% COL
AUTRES PRODUITS APHÉRÈSE	Plaquette	362	2,2	221	2,8	583	2,4
	Plaquette double*	1 008	6,3	471	6,0	1 479	6,2
	Culot	24	0,1	24	0,3	48	0,2
	Culot double*	550	3,4	781	10,0	1 331	5,6
	Plaquette / Plasma	3 865	24,0	1 799	23,0	5 664	23,7
	Plaquette double* / Plasma	9 536	59,2	4 487	57,3	14 023	58,6
	Plaquette / Plasma / Culot	271	1,7	6	0,1	277	1,2
	Plaquette / Culot	72	0,4	5	0,1	77	0,3
	Plaquette double* / Culot	416	2,6	37	0,5	453	1,9
	Plasma / Culot	0	0,0	0	0,0	0	0,0
TOTAL		16 104	**67,3	7 831	**32,7	23 935	100

* Ces données représentent les dons prévus au début de la procédure. Pour certains dons prévus de plaquettes ou de culots doubles, il se peut qu'un seul produit aura finalement été prélevé.

** Pourcentage du grand total.

TABLEAU 4A RÉPARTITION DES TYPES D'INTERDICTIONS PAR ÉTABLISSEMENT POUR LES DONS DE SANG TOTAL ALLOGÉNIQUES

		Établissement				TOTAL	
		Montréal		Québec			
		N	% col	N	% col	N	% col
PRÉREQUIS PHYSIOLOGIQUE	Hémoglobine	10 325	6,0	5 378	6,2	15 703	6,08
	Température anormale	78	0,1	11	0,0	89	0,03
	Tension anormale	745	0,4	375	0,4	1 120	0,43
	Ne se sent pas bien	378	0,2	261	0,3	639	0,25
	Lésion de la peau	298	0,2	163	0,2	461	0,18
	Volume sanguin	116	0,1	104	0,1	220	0,09
	Problème sanguin - Aphérèse	8	0,0	29	0,0	37	0,01
	SOUS-TOTAL	11 948	7,0	6 321	7,2	18 269	7,07
INFECTIONS	Malaria	157	0,1	51	0,1	208	0,08
	Leishmaniose	1	0,0	0	0,0	1	0,00
	Hépatite B	1	0,0	0	0,0	1	0,00
	Hépatite C	0	0,0	1	0,0	1	0,00
	Hépatite inconnue	0	0,0	0	0,0	0	0,00
	Syphilis	19	0,0	5	0,0	24	0,01
	VIH	5	0,0	0	0,0	5	0,00
	HTLV	3	0,0	1	0,0	4	0,00
	Autres infections chroniques	26	0,0	11	0,0	37	0,01
	Aiguës	254	0,2	120	0,1	374	0,14
	Exposition à une infection	359	0,2	188	0,2	547	0,21
	SOUS-TOTAL	825	0,5	377	0,4	1 202	0,47
	ÉTAT DE SANTÉ-PERMANENT	Maladie cardiovasculaire	96	0,1	62	0,1	158
Cancer		114	0,1	87	0,1	201	0,08
Autres états permanents		81	0,1	34	0,0	115	0,04
SOUS-TOTAL		291	0,2	183	0,2	474	0,18
ÉTAT DE SANTÉ-TEMPORAIRE	Maladie hématologique	78	0,1	15	0,0	93	0,04
	Maladie gastro-intestinale	53	0,0	34	0,0	87	0,03
	Chirurgie	170	0,1	87	0,1	257	0,10
	Grossesse	47	0,0	26	0,0	73	0,03
	Autres états temporaires	331	0,2	156	0,2	487	0,19
	SOUS-TOTAL	679	0,4	318	0,4	997	0,39
VOYAGE EN PAYS ENDÉMIQUE	Malaria	3 103	1,8	1 282	1,5	4 385	1,70
	VIH	1	0,0	0	0,0	1	0,00
	vMCJ	391	0,2	161	0,2	552	0,21
	Arbovirus	926	0,5	370	0,4	1 296	0,50
	SOUS-TOTAL	4 421	2,6	1 813	2,1	6 234	2,41

TABLEAU 4A (SUITE)

		Établissement				TOTAL	
		Montréal		Québec			
		N	% col	N	% col	N	% col
FACTEUR DE RISQUEITS	MCJ	2	0,0	2	0,0	4	0,00
	HARSAH	22	0,0	15	0,0	37	0,01
	UDI	55	0,0	25	0,0	80	0,03
	Facteurs de coagulation	0	0,0	0	0,0	0	0,00
	Transfusion	4	0,0	10	0,0	14	0,01
	Test VIH/SIDA	58	0,0	25	0,0	83	0,03
	Drogues non-injectables	336	0,2	167	0,2	503	0,19
	Utilisation d'aiguille	480	0,3	254	0,3	734	0,28
	Autres facteurs ITS	254	0,2	105	0,1	359	0,14
	SOUS-TOTAL	1 211	0,7	603	0,7	1 814	0,70
PRISE DE MÉDICAMENTS	Tératogène	178	0,1	113	0,1	291	0,11
	Hormones de croissance	1	0,0	1	0,0	2	0,00
	Essais cliniques	11	0,0	10	0,0	21	0,01
	Vaccins	258	0,2	119	0,1	377	0,15
	Autres médicaments	216	0,1	135	0,2	351	0,14
	SOUS-TOTAL	664	0,4	378	0,4	1 042	0,40
DEMANDE	Information	207	0,1	162	0,2	369	0,14
	Investigation	1 173	0,7	640	0,7	1 813	0,70
	Interne	166	0,1	96	0,1	262	0,10
	Externe	334	0,2	230	0,3	564	0,22
	SOUS-TOTAL	1 880	1,1	1 128	1,3	3 008	1,16
AUTRES							
	SOUS-TOTAL	2 466	1,4	1 469	1,7	3 935	1,52
PRÉLÈVEMENT NON COMPLÉTÉ	Effet indésirable	2 638	1,5	1 504	1,7	4 142	1,60
	Problème technique	167	0,1	87	0,1	254	0,10
	Autres	244	0,1	140	0,2	384	0,15
	SOUS-TOTAL	3 049	1,8	1 731	2,0	4 780	1,85
DÉPART AVEC/ SANS ATTENTE							
	SOUS-TOTAL	3 235	1,9	1 412	1,6	4 647	1,80
AUCUNE INTERDICTION							
	SOUS-TOTAL	140 235	82,1	71 657	82,0	211 892	82,04
TOTAL		170 904	100	87 390	100	258 294	100

Note : Pour ce tableau et les 3 suivants, on comptabilise toutes les interdictions attribuées lorsque le prélèvement ne peut être fait ou complété. Les interdictions attribuées par le Service à la clientèle donneur (SCD) ne sont pas comptabilisées. Les dons autologues sont exclus de cette compilation. Les prélèvements non complétés et départs avec/sans attente correspondent à la catégorie « Autres exclusions » du tableau 1.

TABLEAU 4B RÉPARTITION DES TYPES D'INTERDICTIONS PAR SEXE POUR LES DONS DE SANG TOTAL ALLOGÉNIQUES

		Sexe				TOTAL	
		Femmes		Hommes			
		N	% col	N	% col	N	% col
PRÉREQUIS PHYSIOLOGIQUE	Hémoglobine	13 229	9,9	2 474	2,0	15 703	6,08
	Température anormale	62	0,1	27	0,0	89	0,03
	Tension anormale	413	0,3	707	0,6	1 120	0,43
	Ne se sent pas bien	341	0,3	298	0,2	639	0,25
	Lésion de la peau	235	0,2	226	0,2	461	0,18
	Volume sanguin	218	0,2	2	0,0	220	0,09
	Problème sanguin - Aphérèse	14	0,0	23	0,0	37	0,01
	SOUS-TOTAL	14 512	10,8	3 757	3,0	18 269	7,07
INFECTIONS	Malaria	90	0,1	118	0,1	208	0,08
	Leishmaniose	1	0,0	0	0,0	1	0,00
	Hépatite B	1	0,0	0	0,0	1	0,00
	Hépatite C	0	0,0	1	0,0	1	0,00
	Hépatite inconnue	0	0,0	0	0,0	0	0,00
	Syphilis	7	0,0	17	0,0	24	0,01
	VIH	2	0,0	3	0,0	5	0,00
	HTLV	3	0,0	1	0,0	4	0,00
	Autres infections chroniques	25	0,0	12	0,0	37	0,01
	Aiguës	218	0,2	156	0,1	374	0,14
	Exposition à une infection	303	0,2	244	0,2	547	0,21
	SOUS-TOTAL	650	0,5	552	0,4	1 202	0,47
	ÉTAT DE SANTÉ-PERMANENT	Maladie cardiovasculaire	32	0,0	126	0,1	158
Cancer		109	0,1	92	0,1	201	0,08
Autres états permanents		64	0,1	51	0,0	115	0,04
SOUS-TOTAL		205	0,2	269	0,2	474	0,18
ÉTAT DE SANTÉ-TEMPORAIRE	Maladie hématologique	63	0,1	30	0,0	93	0,04
	Maladie gastro-intestinale	54	0,0	33	0,0	87	0,03
	Chirurgie	132	0,1	125	0,1	257	0,10
	Grossesse	73	0,1	0	0,0	73	0,03
	Autres états temporaires	287	0,2	200	0,2	487	0,19
	SOUS-TOTAL	609	0,5	388	0,3	997	0,39
VOYAGE EN PAYS ENDÉMIQUE	Malaria	2 378	1,8	2 007	1,6	4 385	1,70
	VIH	1	0,0	0	0,0	1	0,00
	vMCJ	255	0,2	297	0,2	552	0,21
	Arbovirus	627	0,5	669	0,5	1 296	0,50
	SOUS-TOTAL	3 261	2,4	2 973	2,4	6 234	2,41

TABLEAU 4B (SUITE)

		Sexe				TOTAL	
		Femmes		Hommes			
		N	% col	N	% col	N	% col
FACTEUR DE RISQUEITS	MCJ	2	0,0	2	0,0	4	0,00
	HARSAH*	0	0,0	37	0,0	37	0,01
	UDI	44	0,0	36	0,0	80	0,03
	Facteurs de coagulation	0	0,0	0	0,0	0	0,00
	Transfusion	10	0,0	4	0,0	14	0,01
	Test VIH/SIDA	59	0,0	24	0,0	83	0,03
	Drogues non-injectables	188	0,1	315	0,3	503	0,19
	Utilisation d'aiguille	607	0,5	127	0,1	734	0,28
	Autres facteurs ITS	169	0,1	190	0,2	359	0,14
	SOUS-TOTAL	1 079	0,8	735	0,6	1 814	0,70
PRISE DE MÉDICAMENTS	Tératogène	42	0,0	249	0,2	291	0,11
	Hormones de croissance	1	0,0	1	0,0	2	0,00
	Essais cliniques	11	0,0	10	0,0	21	0,01
	Vaccins	218	0,2	159	0,1	377	0,15
	Autres médicaments	168	0,1	183	0,2	351	0,14
	SOUS-TOTAL	440	0,3	602	0,5	1 042	0,40
DEMANDE	Information	173	0,1	196	0,2	369	0,14
	Investigation	1 044	0,8	769	0,6	1 813	0,70
	Interne	146	0,1	116	0,1	262	0,10
	Externe	285	0,2	279	0,2	564	0,22
	SOUS-TOTAL	1 648	1,2	1 360	1,1	3 008	1,16
AUTRES							
	SOUS-TOTAL	2 189	1,6	1 746	1,4	3 935	1,52
PRÉLÈVEMENT NON COMPLÉTÉ	Effet indésirable	2 539	1,9	1 603	1,3	4 142	1,60
	Problème technique	144	0,1	110	0,1	254	0,10
	Autres	192	0,1	192	0,2	384	0,15
	SOUS-TOTAL	2 875	2,2	1 905	1,5	4 780	1,85
DÉPART AVEC/ SANS ATTENTE							
	SOUS-TOTAL	2 842	2,1	1 805	1,5	4 647	1,80
AUCUNE INTERDICTION							
	SOUS-TOTAL	103 589	77,4	108 303	87,1	211 892	82,04
TOTAL		133 899	100	124 395	100	258 294	100

* Les femmes qui ont des relations sexuelles avec un homme qui a des relations sexuelles avec un homme sont comprises dans cette catégorie.

TABLEAU 4C RÉPARTITION DES TYPES D'INTERDICTIONS PAR ÉTABLISSEMENT POUR LES DONS PAR APHÉRÈSE

		Établissement						TOTAL	
		Montréal		Québec		Plasmavie†			
		N	% col	N	% col	N	% col	N	% col
Prérequis physiologique	Hémoglobine	509	2,8	115	1,3	2124	2,6	2 748	2,51
	Température anormale	15	0,1	2	0,0	11	0,0	28	0,03
	Tension anormale	34	0,2	8	0,1	128	0,2	170	0,16
	Ne se sent pas bien	27	0,2	12	0,1	140	0,2	179	0,16
	Lésion de la peau	43	0,2	7	0,1	39	0,1	89	0,08
	Volume sanguin	0	0,0	6	0,1	69	0,1	75	0,07
	Problème sanguin - Aphérèse	15	0,1	6	0,1	9	0,0	30	0,03
	SOUS-TOTAL	643	3,5	156	1,8	2 520	3,1	3 319	3,03
Infections	Malaria	0	0,0	0	0,0	15	0,0	15	0,01
	Hépatite inconnue	0	0,0	0	0,0	0	0,0	0	0,00
	Syphilis	0	0,0	0	0,0	2	0,0	2	0,00
	HTLV	0	0,0	0	0,0	1	0,0	1	0,00
	Autres infections chroniques	0	0,0	0	0,0	6	0,0	6	0,01
	Aigües	27	0,2	2	0,0	80	0,1	109	0,10
	Exposition à une infection	10	0,1	5	0,1	93	0,1	108	0,10
	SOUS-TOTAL	37	0,2	7	0,1	197	0,2	241	0,22
État de santé-permanent	Maladie cardiovasculaire	0	0,0	0	0,0	6	0,0	6	0,01
	Cancer	2	0,0	1	0,0	22	0,0	25	0,02
	Autres états permanents	1	0,0	0	0,0	5	0,0	6	0,01
	SOUS-TOTAL	3	0,0	1	0,0	33	0,0	37	0,03
État de santé-temporaire	Maladie hématologique	2	0,0	1	0,0	3	0,0	6	0,01
	Maladie gastro-intestinale	1	0,0	0	0,0	7	0,0	8	0,01
	Chirurgie	9	0,1	1	0,0	70	0,1	80	0,07
	Grossesse	0	0,0	0	0,0	4	0,0	4	0,00
	Autres états temporaires	12	0,1	4	0,1	34	0,0	50	0,05
	SOUS-TOTAL	24	0,1	6	0,1	118	0,1	148	0,14
Voyage en pays endémique	Malaria	36	0,2	21	0,2	89	0,1	146	0,13
	VIH	0	0,0	0	0,0	0	0,0	0	0,00
	vMCJ	0	0,0	0	0,0	17	0,0	17	0,02
	Arbovirus	23	0,1	20	0,2	3	0,0	46	0,04
	SOUS-TOTAL	59	0,3	41	0,5	109	0,1	209	0,19

TABLEAU 4C (SUITE)

		Établissement						TOTAL	
		Montréal		Québec		Plasmavie†			
		N	% col	N	% col	N	% col	N	% col
Facteur de risque ITS	HARSAH	1	0,0	0	0,0	6	0,0	7	0,01
	UDI	1	0,0	0	0,0	4	0,0	5	0,00
	Transfusion	0	0,0	0	0,0	1	0,0	1	0,00
	Test VIH/SIDA	2	0,0	1	0,0	6	0,0	9	0,01
	Drogues non-injectables	2	0,0	2	0,0	31	0,0	35	0,03
	Utilisation d'aiguille	5	0,0	5	0,1	94	0,1	104	0,10
	Autres facteurs ITS	3	0,0	5	0,1	27	0,0	35	0,03
	SOUS-TOTAL	14	0,1	13	0,2	169	0,2	196	0,18
Prise de médicaments	Tératogène	9	0,1	6	0,1	38	0,1	53	0,05
	Essais cliniques	0	0,0	1	0,0	9	0,0	10	0,01
	Vaccins	12	0,1	1	0,0	50	0,1	63	0,06
	Autres médicaments	41	0,2	17	0,2	58	0,1	116	0,11
	SOUS-TOTAL	62	0,3	25	0,3	155	0,2	242	0,22
Demande	Information	9	0,1	5	0,1	54	0,1	68	0,06
	Investigation	85	0,5	24	0,3	214	0,3	323	0,30
	Interne	4	0,0	1	0,0	19	0,0	24	0,02
	Externe	9	0,1	4	0,1	78	0,1	91	0,08
	SOUS-TOTAL	107	0,6	34	0,4	365	0,4	506	0,46
Autres									
	SOUS-TOTAL	247	1,4	57	0,7	657	0,8	961	0,88
Prélèvement non complété	Effet indésirable	592	3,2	283	3,3	596	0,7	1 471	1,34
	Problème technique	46	0,3	22	0,3	99	0,1	167	0,15
	Autres	57	0,3	18	0,2	40	0,1	115	0,11
	SOUS-TOTAL	695	3,8	323	3,8	735	0,9	1 753	1,60
Départ avec/sans attente									
	SOUS-TOTAL	132	0,7	74	0,9	1 167	1,4	1 373	1,25
Aucune interdiction									
	SOUS-TOTAL	16 267	88,9	7 879	91,5	76 284	92,5	100 430	91,79
TOTAL		18 290	100	8 616	100	82 509	100	109 415	100

† Les inscriptions pour le plasma de fractionnement dans les centres Globule Laurier, Lebourgneuf et Ste-Foy sont comprises dans l'établissement Plasmavie.

TABLEAU 4D RÉPARTITION DES TYPES D'INTERDICTIONS PAR SEXE POUR LES DONS PAR APHÉRÈSE

		Sexe				TOTAL	
		Femmes		Hommes			
		N	% col	N	% col	N	% col
Prérequis physiologique	Hémoglobine	1713	5,8	1035	1,3	2 748	2,51
	Température anormale	6	0,0	22	0,0	28	0,03
	Tension anormale	23	0,1	147	0,2	170	0,16
	Ne se sent pas bien	58	0,2	121	0,2	179	0,16
	Lésion de la peau	22	0,1	67	0,1	89	0,08
	Volume sanguin	72	0,2	3	0,0	75	0,07
	Problème sanguin - Aphérèse	9	0,0	21	0,0	30	0,03
	SOUS-TOTAL	1 903	6,4	1 416	1,8	3 319	3,03
Infections	Malaria	7	0,0	8	0,0	15	0,01
	Hépatite inconnue	0	0,0	0	0,0	0	0,00
	Syphilis	1	0,0	1	0,0	2	0,00
	HTLV	1	0,0	0	0,0	1	0,00
	Autres infections chroniques	2	0,0	4	0,0	6	0,01
	Aiguës	46	0,2	63	0,1	109	0,10
	Exposition à une infection	35	0,1	73	0,1	108	0,10
	SOUS-TOTAL	92	0,3	149	0,2	241	0,22
État de santé-permanent	Maladie cardiovasculaire	0	0,0	6	0,0	6	0,01
	Cancer	10	0,0	15	0,0	25	0,02
	Autres états permanents	3	0,0	3	0,0	6	0,01
	SOUS-TOTAL	13	0,0	24	0,0	37	0,03
État de santé-temporaire	Maladie hématologique	4	0,0	2	0,0	6	0,01
	Maladie gastro-intestinale	5	0,0	3	0,0	8	0,01
	Chirurgie	25	0,1	55	0,1	80	0,07
	Grossesse	4	0,0	0	0,0	4	0,00
	Autres états temporaires	15	0,1	35	0,0	50	0,05
	SOUS-TOTAL	53	0,2	95	0,1	148	0,14
Voyage en pays endémique	Malaria	65	0,2	81	0,1	146	0,13
	vMCJ	5	0,0	12	0,0	17	0,02
	VIH	0	0,0	0	0,0	0	0,00
	Arbovirus	6	0,0	40	0,1	46	0,04
	SOUS-TOTAL	76	0,3	133	0,2	209	0,19

TABLEAU 4D (SUITE)

		Sexe				TOTAL	
		Femmes		Hommes			
		N	% col	N	% col	N	% col
Facteur de risque ITS	HARSAH*	0	0,0	7	0,0	7	0,01
	UDI	2	0,0	3	0,0	5	0,00
	Transfusion	0	0,0	1	0,0	1	0,00
	Test VIH/SIDA	4	0,0	5	0,0	9	0,01
	Drogues non-injectables	12	0,0	23	0,0	35	0,03
	Utilisation d'aiguille	75	0,3	29	0,0	104	0,10
	Autres facteurs ITS	13	0,0	22	0,0	35	0,03
	SOUS-TOTAL	106	0,4	90	0,1	196	0,18
Prise de médicaments	Tératogène	4	0,0	49	0,1	53	0,05
	Essais cliniques	6	0,0	4	0,0	10	0,01
	Vaccins	25	0,1	38	0,1	63	0,06
	Autres médicaments	33	0,1	83	0,1	116	0,11
	SOUS-TOTAL	68	0,2	174	0,2	242	0,22
Demande	Information	24	0,1	44	0,1	68	0,06
	Investigation	116	0,4	207	0,3	323	0,30
	Interne	8	0,0	16	0,0	24	0,02
	Externe	38	0,1	53	0,1	91	0,08
	SOUS-TOTAL	186	0,6	320	0,4	506	0,46
Autres							
	SOUS-TOTAL	446	1,5	515	0,7	961	0,88
Prélèvement non complété	Effet indésirable	445	1,5	1 026	1,3	1 471	1,34
	Problème technique	45	0,2	122	0,2	167	0,15
	Autres	20	0,1	95	0,1	115	0,11
	SOUS-TOTAL	510	1,7	1 243	1,6	1 753	1,60
Départ avec/sans attente							
	SOUS-TOTAL	615	2,1	758	1,0	1 373	1,25
Aucune interdiction							
	SOUS-TOTAL	25 598	86,3	74 832	93,8	100 430	91,79
TOTAL		29 666	100	79 749	100	109 415	100

* Les femmes qui ont des relations sexuelles avec un homme qui a des relations sexuelles avec un homme sont comprises dans cette catégorie.

TABLEAU 5A EFFETS INDÉSIRABLES PAR TYPES DE DONNS, 2018-2019

Type de complication	Réaction	Aphérèse		Sang total		Total	
		N	%	N	%	N	%
Bras	Blessure nerveuse aiguë	9	0,11	22	0,18	31	0,15
	Blessure nerveuse retardée	1	0,01	10	0,08	10	0,05
	Douleur au bras – autre	73	0,91	146	1,20	219	1,08
	Ecchymose	130	1,62	142	1,16	272	1,34
	Hématome	410	5,10	208	1,70	618	3,05
	Ponction artérielle	4	0,05	14	0,11	18	0,09
	Réaction allergique locale	146	1,82	342	2,80	488	2,41
	Saignement post-don	611	7,60	57	0,47	668	3,30
	Sous-total	1384	17,22	940	7,70	2324	11,48
Systémiques	Vaso-vagale - légère (pas de syncope)	2288	28,48	10452	85,66	12740	62,95
	Vaso-vagale - modérée	84	1,05	590	4,84	674	3,33
	Vaso-vagale - sévère	31	0,39	196	1,61	227	1,12
	Sous-total	2403	29,91	11238	92,10	13641	67,41
Aphérèse	Hémolyse	4	0,05	N/A	N/A	4	0,02
	Réaction allergique/anaphylactique	0	0,00	N/A	N/A	0	0,00
	Réaction citrate légère	4228	52,62	N/A	N/A	4228	20,89
	Réaction citrate modérée	7	0,09	N/A	N/A	7	0,03
	Sous-total	4239	52,76	N/A	N/A	4239	20,95
Tardives	Cellulite	1	0,01	3	0,02	4	0,02
	Thrombophlébite	1	0,01	1	0,01	2	0,01
	Sous-total	2	0,02	4	0,03	6	0,03
Autres	Complication cardiovasculaire majeure	2	0,02	2	0,02	4	0,02
	Fatigue post don	1	0,01	8	0,07	9	0,04
	Inflammation locale	1	0,01	2	0,02	3	0,01
	Irritation locale	0	0,00	2	0,02	2	0,01
	Autre	3	0,04	6	0,05	9	0,04
	Sous-total	7	0,09	20	0,16	27	0,13
Total		8037	100	12201	100	20238	100

Note : Une réaction vaso-vagale survient lorsque le donneur présente un ou plusieurs des symptômes suivants :

- Anxiété, agitation, inconfort;
- Sensation soudaine de chaleur intense ou de froid;
- Faiblesse, étourdissement, inconfort;
- Douleur abdominale, nausée.

La réaction vaso-vagale est qualifiée de légère si aucune perte de connaissance ne survient. Elle est considérée modérée si une perte de conscience de moins de 60 secondes survient, sans incontinence urinaire ou fécale et sans secousse myoclonique. Elle est considérée sévère si la perte de conscience dure 60 secondes ou plus ou s'il y a incontinence urinaire ou fécale ou secousse myoclonique.

Les nombres de dons et donneurs de sang total ne sont pas comptés dans le dénominateur pour le total des réactions spécifiques à l'aphérèse.

TABLEAU 5B TAUX D'EFFETS INDÉSIRABLES PAR TYPES DE DONs, 2018-2019

Type de complication	Réaction	Aphérèse		Sang total		Total	
		Taux par 100 dons (n=102161)	Taux par 100 donneurs (n=18275)	Taux par 100 dons (n=216640)	Taux par 100 donneurs (n=136920)	Taux par 100 dons (n=318801)	Taux par 100 donneurs (n=1516802)
Bras	Blessure nerveuse aiguë	0,01	0,05	0,01	0,02	0,01	0,02
	Blessure nerveuse retardée	0,00	0,01	0,00	0,01	0,00	0,01
	Douleur au bras – autre	0,07	0,40	0,07	0,11	0,07	0,14
	Ecchymose	0,13	0,71	0,07	0,10	0,09	0,18
	Hématome	0,40	2,24	0,10	0,15	0,19	0,41
	Ponction artérielle	0,00	0,02	0,01	0,01	0,01	0,01
	Réaction allergique locale	0,14	0,80	0,16	0,25	0,15	0,32
	Saignement post-don	0,60	3,34	0,03	0,04	0,21	0,44
	Sous-total	1,35	7,57	0,43	0,69	0,73	1,53
Systémiques	Vaso-vagale - légère (pas de syncope)	2,24	12,52	4,82	7,63	4,00	8,40
	Vaso-vagale - modérée	0,08	0,46	0,27	0,43	0,21	0,44
	Vaso-vagale - sévère	0,03	0,17	0,09	0,14	0,07	0,15
	Sous-total	2,35	13,15	5,19	8,21	4,28	8,99
Aphérèse	Hémolyse	0,00	0,02	N/A	N/A	0,00	0,00
	Réaction allergique/anaphylactique	0,00	0,00	N/A	N/A	0,00	0,00
	Réaction citrate légère	4,14	23,14	N/A	N/A	1,33	2,79
	Réaction citrate modérée	0,01	0,04	N/A	N/A	0,00	0,00
	Sous-total	4,15	23,20	N/A	N/A	1,33	2,79
Tardives	Cellulite	0,00	0,01	0,00	0,00	0,00	0,00
	Thrombophlébite	0,00	0,01	0,00	0,00	0,00	0,00
	Sous-total	0,00	0,01	0,00	0,00	0,00	0,00
Autres	Complication cardiovasculaire majeure	0,00	0,01	0,00	0,00	0,00	0,00
	Fatigue post don	0,00	0,01	0,00	0,01	0,00	0,01
	Inflammation locale	0,00	0,01	0,00	0,00	0,00	0,00
	Irritation locale	0,00	0,00	0,00	0,00	0,00	0,00
	Autre	0,00	0,02	0,00	0,00	0,00	0,01
	Sous-total	0,01	0,04	0,01	0,01	0,01	0,02
Total		7,87	43,97	5,63	8,91	6,35	13,34

Notes : Les donneurs inscrits mais dont le prélèvement n'a pas été complété en raison d'un effet indésirable sont compris dans le total des dons et des donneurs pour le calcul des taux.

Les nombres de dons et donneurs de sang total ne sont pas comptés dans le dénominateur pour le total des réactions spécifiques à l'aphérèse.

TABLEAU 6A RÉACTIONS VASO-VAGALES PAR GROUPE D'ÂGE ET SEXE POUR TOUS LES DONNS, 2018-2019

Catégories d'âge	Femmes			Hommes			Total		
	N	Taux par 100 dons	Taux par 100 donneurs	N	Taux par 100 dons	Taux par 100 donneurs	N	Taux par 100 dons	Taux par 100 donneurs
18 à 22 ans	3 764	17,18	25,44	1 394	9,44	15,98	5 158	14,06	21,93
23 à 29 ans	1 946	9,51	15,45	973	4,69	9,89	2 919	7,08	13,01
30 à 39 ans	1 297	6,27	9,66	746	3,23	6,46	2 043	4,67	8,18
40 à 49 ans	911	4,48	7,15	465	1,78	3,66	1 376	2,96	5,41
50 à 59 ans	793	3,23	6,07	328	0,78	2,10	1 121	1,69	3,90
60 à 70 ans	623	2,87	6,61	255	0,51	1,80	878	1,23	3,72
71 ans et plus	70	2,41	7,20	72	0,74	3,52	142	1,12	4,71
Total	9 405	7,10	12,21	4 234	2,27	5,67	13 641	4,28	8,99

Note : L'âge et le sexe sont inconnus pour 3 effets indésirables.

TABLEAU 6B RÉACTIONS VASO-VAGALES PAR GROUPE D'ÂGE ET SEXE POUR LES DONNS PAR APHÉRÈSE, 2018-2019

Catégories d'âge	Femmes			Hommes			Total		
	N	Taux par 100 dons	Taux par 100 donneurs	N	Taux par 100 dons	Taux par 100 donneurs	N	Taux par 100 dons	Taux par 100 donneurs
18 à 22 ans	305	11,61	31,06	137	3,94	14,70	442	7,24	23,09
23 à 29 ans	324	7,60	24,70	199	2,57	11,83	523	4,35	17,47
30 à 39 ans	204	5,99	19,77	126	1,67	7,82	330	3,01	12,49
40 à 49 ans	143	3,92	16,03	116	1,35	7,03	259	2,12	10,19
50 à 59 ans	221	3,91	19,23	162	0,89	5,96	383	1,61	9,90
60 à 70 ans	215	3,79	26,48	174	0,69	5,99	389	1,26	10,47
71 ans et plus	15	1,79	19,74	59	1,08	11,30	74	1,18	12,37
Total	1 427	5,47	22,81	974	1,28	8,10	2 403	2,35	13,15

Note : L'âge et le sexe sont inconnus pour 2 effets indésirables.

TABLEAU 6C RÉACTIONS VASO-VAGALES PAR GROUPE D'ÂGE ET SEXE POUR LES DONNS DE SANG TOTAL, 2018-2019

Catégories d'âge	Femmes			Hommes			Total		
	N	Taux par 100 dons	Taux par 100 donneurs	N	Taux par 100 dons	Taux par 100 donneurs	N	Taux par 100 dons	Taux par 100 donneurs
18 à 22 ans	3 459	17,94	24,51	1 257	11,13	15,63	4 716	15,43	21,29
23 à 29 ans	1 622	10,01	13,96	774	5,96	9,08	2 396	8,21	11,89
30 à 39 ans	1 093	6,32	8,68	620	3,99	6,06	1 713	5,22	7,51
40 à 49 ans	768	4,61	6,39	349	1,98	3,07	1 117	3,26	4,78
50 à 59 ans	572	3,03	4,71	166	0,70	1,25	738	1,73	2,90
60 à 70 ans	408	2,54	4,63	81	0,33	0,69	489	1,20	2,39
71 ans et plus	55	2,65	6,03	13	0,30	0,82	68	1,07	2,72
Total	7 978	7,50	11,05	3 260	2,96	5,04	11 238	5,19	8,21

Note : L'âge et le sexe sont inconnus pour 1 effet indésirable.

TABLEAU 6D RÉACTIONS VASO-VAGALES LÉGÈRES PAR GROUPE D'ÂGE ET SEXE POUR TOUS LES DONNS, 2018-2019

Catégories d'âge	Femmes			Hommes			Total		
	N	Taux par 100 dons	Taux par 100 donneurs	N	Taux par 100 dons	Taux par 100 donneurs	N	Taux par 100 dons	Taux par 100 donneurs
18 à 22 ans	3 494	15,95	23,62	1 296	8,77	14,85	4 790	13,06	20,37
23 à 29 ans	1 835	8,97	14,57	919	4,43	9,34	2 754	6,68	12,28
30 à 39 ans	1 222	5,91	9,10	686	2,97	5,94	1 908	4,36	7,64
40 à 49 ans	866	4,26	6,80	437	1,67	3,44	1 303	2,80	5,12
50 à 59 ans	741	3,02	5,67	302	0,72	1,93	1 043	1,57	3,63
60 à 70 ans	569	2,62	6,04	240	0,48	1,69	809	1,13	3,43
71 ans et plus	60	2,06	6,17	69	0,71	3,37	129	1,02	4,27
Total	8 788	6,63	11,41	3 950	2,12	5,29	12 740	4,00	8,40

Note : L'âge et le sexe sont inconnus pour 3 effets indésirables.

TABLEAU 6E RÉACTIONS VASO-VAGALES LÉGÈRES PAR GROUPE D'ÂGE ET SEXE POUR LES DONS PAR APHÉRÈSE, 2018-2019

Catégories d'âge	Femmes			Hommes			Total		
	N	Taux par 100 dons	Taux par 100 donneurs	N	Taux par 100 dons	Taux par 100 donneurs	N	Taux par 100 dons	Taux par 100 donneurs
18 à 22 ans	284	10,81	28,92	129	3,71	13,84	413	6,76	21,58
23 à 29 ans	314	7,37	23,93	192	2,48	11,41	506	4,21	16,90
30 à 39 ans	193	5,67	18,70	114	1,51	7,08	307	2,80	11,62
40 à 49 ans	138	3,78	15,47	113	1,32	6,85	251	2,05	9,87
50 à 59 ans	214	3,79	18,62	153	0,84	5,63	367	1,54	9,49
60 à 70 ans	207	3,65	25,49	164	0,65	5,65	371	1,21	9,98
71 ans et plus	14	1,67	18,42	56	1,03	10,73	70	1,11	11,71
Total	1 364	5,23	21,81	922	1,21	7,67	2 288	2,24	12,52

Note : L'âge et le sexe sont inconnus pour 2 effets indésirables.

TABLEAU 6F RÉACTIONS VASO-VAGALES LÉGÈRES PAR GROUPE D'ÂGE ET SEXE POUR LES DONS DE SANG TOTAL, 2018-2019

Catégories d'âge	Femmes			Hommes			Total		
	N	Taux par 100 dons	Taux par 100 donneurs	N	Taux par 100 dons	Taux par 100 donneurs	N	Taux par 100 dons	Taux par 100 donneurs
18 à 22 ans	3 210	16,65	22,75	1 167	10,33	14,51	4 377	14,32	19,76
23 à 29 ans	1 521	9,38	13,09	727	5,60	8,53	2 248	7,70	11,16
30 à 39 ans	1 029	5,95	8,17	572	3,68	5,59	1 601	4,88	7,02
40 à 49 ans	728	4,37	6,06	324	1,84	2,85	1 052	3,07	4,50
50 à 59 ans	527	2,79	4,34	149	0,63	1,12	676	1,59	2,66
60 à 70 ans	362	2,26	4,11	76	0,31	0,65	438	1,07	2,14
71 ans et plus	46	2,22	5,04	13	0,30	0,82	59	0,93	2,36
Total	7 424	6,97	10,28	3 028	2,75	4,68	10 452	4,82	7,63

Note : L'âge et le sexe sont inconnus pour 1 effet indésirable.

TABLEAU 6G RÉACTIONS VASO-VAGALES MODÉRÉES PAR GROUPE D'ÂGE ET SEXE POUR TOUS LES DONS, 2018-2019

Catégories d'âge	Femmes			Hommes			Total		
	N	Taux par 100 dons	Taux par 100 donneurs	N	Taux par 100 dons	Taux par 100 donneurs	N	Taux par 100 dons	Taux par 100 donneurs
18 à 22 ans	195	0,89	1,32	84	0,57	0,96	279	0,76	1,19
23 à 29 ans	76	0,37	0,60	49	0,24	0,50	125	0,30	0,56
30 à 39 ans	54	0,26	0,40	52	0,23	0,45	106	0,24	0,42
40 à 49 ans	29	0,14	0,23	27	0,10	0,21	56	0,12	0,22
50 à 59 ans	34	0,14	0,26	22	0,05	0,14	56	0,08	0,20
60 à 70 ans	34	0,16	0,36	10	0,02	0,07	44	0,06	0,19
71 ans et plus	5	0,17	0,51	3	0,03	0,15	8	0,06	0,27
Total	427	0,32	0,55	247	0,13	0,33	674	0,21	0,44

TABLEAU 6H RÉACTIONS VASO-VAGALES MODÉRÉES PAR GROUPE D'ÂGE ET SEXE POUR LES DONS PAR APHÉRÈSE, 2018-2019

Catégories d'âge	Femmes			Hommes			Total		
	N	Taux par 100 dons	Taux par 100 donneurs	N	Taux par 100 dons	Taux par 100 donneurs	N	Taux par 100 dons	Taux par 100 donneurs
18 à 22 ans	15	0,57	1,53	7	0,20	0,75	22	0,36	1,15
23 à 29 ans	5	0,12	0,38	5	0,06	0,30	10	0,08	0,33
30 à 39 ans	7	0,21	0,68	8	0,11	0,50	15	0,14	0,57
40 à 49 ans	5	0,14	0,56	3	0,03	0,18	8	0,07	0,31
50 à 59 ans	5	0,09	0,44	8	0,04	0,29	13	0,05	0,34
60 à 70 ans	6	0,11	0,74	6	0,02	0,21	12	0,04	0,32
71 ans et plus	1	0,12	1,32	3	0,05	0,57	4	0,06	0,67
Total	44	0,17	0,70	40	0,05	0,33	84	0,08	0,46

TABLEAU 6I RÉACTIONS VASO-VAGALES MODÉRÉES PAR GROUPE D'ÂGE ET SEXE POUR LES DONS DE SANG TOTAL, 2018-2019

Catégories d'âge	Femmes			Hommes			Total		
	N	Taux par 100 dons	Taux par 100 donneurs	N	Taux par 100 dons	Taux par 100 donneurs	N	Taux par 100 dons	Taux par 100 donneurs
18 à 22 ans	180	0,93	1,28	77	0,68	0,96	257	0,84	1,16
23 à 29 ans	71	0,44	0,61	44	0,34	0,52	115	0,39	0,57
30 à 39 ans	47	0,27	0,37	44	0,28	0,43	91	0,28	0,40
40 à 49 ans	24	0,14	0,20	24	0,14	0,21	48	0,14	0,21
50 à 59 ans	29	0,15	0,24	14	0,06	0,11	43	0,10	0,17
60 à 70 ans	28	0,17	0,32	4	0,02	0,03	32	0,08	0,16
71 ans et plus	4	0,19	0,44	0	0,00	0,00	4	0,06	0,16
Total	383	0,36	0,53	207	0,19	0,32	590	0,27	0,43

TABLEAU 6J RÉACTIONS VASO-VAGALES SÉVÈRES PAR GROUPE D'ÂGE ET SEXE POUR TOUS LES DONS, 2018-2019

Catégories d'âge	Femmes			Hommes			Total		
	N	Taux par 100 dons	Taux par 100 donneurs	N	Taux par 100 dons	Taux par 100 donneurs	N	Taux par 100 dons	Taux par 100 donneurs
18 à 22 ans	75	0,34	0,51	14	0,09	0,16	89	0,24	0,38
23 à 29 ans	35	0,17	0,28	5	0,02	0,05	40	0,10	0,18
30 à 39 ans	21	0,10	0,16	8	0,03	0,07	29	0,07	0,12
40 à 49 ans	16	0,08	0,13	1	0,00	0,01	17	0,04	0,07
50 à 59 ans	18	0,07	0,14	4	0,01	0,03	22	0,03	0,08
60 à 70 ans	20	0,09	0,21	5	0,01	0,04	25	0,03	0,11
71 ans et plus	5	0,17	0,51	0	0,00	0,00	5	0,04	0,17
Total	190	0,14	0,25	37	0,02	0,05	227	0,07	0,15

TABLEAU 6K RÉACTIONS VASO-VAGALES SÉVÈRES PAR GROUPE D'ÂGE ET SEXE POUR LES DONS PAR APHÉRÈSE, 2018-2019

Catégories d'âge	Femmes			Hommes			Total		
	N	Taux par 100 dons	Taux par 100 donneurs	N	Taux par 100 dons	Taux par 100 donneurs	N	Taux par 100 dons	Taux par 100 donneurs
18 à 22 ans	6	0,23	0,61	1	0,03	0,11	7	0,11	0,37
23 à 29 ans	5	0,12	0,38	2	0,03	0,12	7	0,06	0,23
30 à 39 ans	4	0,12	0,39	4	0,05	0,25	8	0,07	0,30
40 à 49 ans	0	0,00	0,00	0	0,00	0,00	0	0,00	0,00
50 à 59 ans	2	0,04	0,17	1	0,01	0,04	3	0,01	0,08
60 à 70 ans	2	0,04	0,25	4	0,02	0,14	6	0,02	0,16
71 ans et plus	0	0,00	0,00	0	0,00	0,00	0	0,00	0,00
Total	19	0,07	0,30	12	0,02	0,10	31	0,03	0,17

TABLEAU 6L RÉACTIONS VASO-VAGALES SÉVÈRES PAR GROUPE D'ÂGE ET SEXE POUR LES DONS DE SANG TOTAL, 2018-2019

Catégories d'âge	Femmes			Hommes			Total		
	N	Taux par 100 dons	Taux par 100 donneurs	N	Taux par 100 dons	Taux par 100 donneurs	N	Taux par 100 dons	Taux par 100 donneurs
18 à 22 ans	69	0,36	0,49	13	0,12	0,16	82	0,27	0,37
23 à 29 ans	30	0,19	0,26	3	0,02	0,04	33	0,11	0,16
30 à 39 ans	17	0,10	0,13	4	0,03	0,04	21	0,06	0,09
40 à 49 ans	16	0,10	0,13	1	0,01	0,01	17	0,05	0,07
50 à 59 ans	16	0,08	0,13	3	0,01	0,02	19	0,04	0,07
60 à 70 ans	18	0,11	0,20	1	0,00	0,01	19	0,05	0,09
71 ans et plus	5	0,24	0,55	0	0,00	0,00	5	0,08	0,20
Total	171	0,16	0,24	25	0,02	0,04	196	0,09	0,14

TABLEAU 6M RÉACTIONS AU CITRATE PAR GROUPE D'ÂGE ET SEXE POUR LES DONNS PAR APHÉRÈSE, 2018-2019

Catégories d'âge	Femmes			Hommes			Total		
	N	Taux par 100 dons	Taux par 100 donneurs	N	Taux par 100 dons	Taux par 100 donneurs	N	Taux par 100 dons	Taux par 100 donneurs
18 à 22 ans	168	6,39	17,11	122	3,51	13,09	290	4,75	15,15
23 à 29 ans	255	5,98	19,44	312	4,03	18,55	567	4,72	18,94
30 à 39 ans	133	3,91	12,89	365	4,84	22,66	498	4,55	18,84
40 à 49 ans	61	1,67	6,84	510	5,94	30,91	571	4,67	22,46
50 à 59 ans	104	1,84	9,05	865	4,76	31,81	969	4,07	25,05
60 à 70 ans	148	2,61	18,23	877	3,50	30,20	1025	3,33	27,58
71 ans et plus	32	3,82	42,11	275	5,04	52,68	307	4,88	51,34
Total	901	3,45	14,40	3 328	4,38	27,69	4 235	4,15	23,17

Note : L'âge et le sexe sont inconnus pour 6 effets indésirables.

TABLEAU 7 DÉMOGRAPHIE DES DONNEURS DE SANG TOTAL ALLOGÉNIQUE PRÉLEVÉS

		ÉTABLISSEMENT				TOTAL	
		MONTRÉAL		QUÉBEC		N	% COL
		N	% COL	N	% COL		
AGE	18-29 ans	27 431	30,9	13 041	29,0	40 472	30,2
	30-39 ans	14 754	16,6	7 525	16,8	22 279	16,7
	40-49 ans	15 528	17,5	7 484	16,7	23 012	17,2
	50-59 ans	16 618	18,7	8 585	19,1	25 203	18,8
	60-70 ans	12 915	14,5	7 429	16,5	20 344	15,2
	71 ans et plus	1 644	1,8	841	1,9	2 485	1,9
SEXE	Masculin	41 755	47,0	21 767	48,5	63 522	47,5
	Féminin	47 135	53,0	23 138	51,5	70 273	52,5
LANGUE	Français	78 732	88,6	44 653	99,4	123 385	92,2
	Anglais/Autre	10 158	11,4	252	0,6	10 410	7,8
PREMIER DON	Non	71 434	80,4	37 152	82,7	108 586	81,2
	Oui	17 456	19,6	7 753	17,3	25 209	18,8
RÉGION DE RÉSIDENCE	Hors Québec ou inconnu	740	0,8	202	0,4	942	0,7
	Bas-Saint-Laurent	67	0,1	3 599	8,0	3 666	2,7
	Saguenay – Lac-Saint-Jean	74	0,1	4 747	10,6	4 821	3,6
	Capitale-Nationale	189	0,2	15 048	33,5	15 237	11,4
	Mauricie et Centre-du-Québec	2 626	3,0	7 365	16,4	9 991	7,5
	Estrie	8 046	9,1	870	1,9	8 916	6,7
	Montréal	18 848	21,2	168	0,4	19 016	14,2
	Outaouais	3 393	3,8	51	0,1	3 444	2,6
	Abitibi-Témiscamingue	2 551	2,9	52	0,1	2 603	1,9
	Côte-Nord	34	0,0	1 230	2,7	1 264	0,9
	Nord-du-Québec	90	0,1	26	0,1	116	0,1
	Gaspésie – Îles-de-la-Madeleine	41	0,0	1 068	2,4	1 109	0,8
	Chaudière-Appalaches	140	0,2	9 917	22,1	10 057	7,5
	Laval	4 956	5,6	52	0,1	5 008	3,7
	Lanaudière	8 947	10,1	139	0,3	9 086	6,8
	Laurentides	10 455	11,8	111	0,2	10 566	7,9
	Montréal	27 690	31,2	260	0,6	27 950	20,9
	Nunavik	3	0,0	0	0,0	3	0,0
	Terres-Cries-de-la-Baie-James	0	0,0	0	0,0	0	0,0
ETHNICITÉ	Blanc(he)	77 667	87,4	43 325	96,5	120 992	90,4
	Arabe	3 370	3,8	219	0,5	3 589	2,7
	Autre	1 856	2,1	467	1,0	2 323	1,7
	Asiatique	1 893	2,1	194	0,4	2 087	1,6
	Latino-Américain(e)	1 677	1,9	285	0,6	1 962	1,5
	Noir(e)	1 545	1,7	138	0,3	1 683	1,3
	Autochtone	410	0,5	243	0,5	653	0,5
	Indien(ne) d'Asie	389	0,4	19	0,0	408	0,3
	Sans réponse	83	0,1	15	0,0	98	0,1
	TOTAL	88 890	66,4*	44 905	33,6*	133 795	100,0

* Pourcentage du grand total.

Note : Un donneur qui a fait plusieurs dons est compté à chaque fois.

TABLEAU 8 DÉMOGRAPHIE DES DONNEURS DE SANG TOTAL ALLOGÉNIQUE INTERDITS

		ÉTABLISSEMENT				TOTAL	
		MONTRÉAL		QUÉBEC		N	% COL
		N	% COL	N	% COL		
AGE	18-29 ans	6 622	35,1	3 385	35,2	10 007	35,1
	30-39 ans	2 965	15,7	1 564	16,2	4 529	15,9
	40-49 ans	3 265	17,3	1 613	16,8	4 878	17,1
	50-59 ans	3 060	16,2	1 822	18,9	4 882	17,1
	60-70 ans	2 567	13,6	1 638	17,0	4 205	14,7
	71 ans et plus	409	2,2	290	3,0	699	2,5
SEXE	Masculin	6 017	31,9	3 203	33,3	9 220	32,3
	Féminin	12 871	68,1	7 109	73,8	19 980	70,1
LANGUE	Français	16 350	86,6	10 227	106,2	27 891	97,8
	Anglais/Autre	2 538	13,4	85	0,9	2 764	9,7
PREMIER DON	Non	14 194	75,1	8 289	86,1	22 483	78,8
	Oui	4 694	24,9	2 023	21,0	6 717	23,6
RÉGION DE RÉSIDENCE	Hors Québec ou inconnu	175	0,93	62	0,64	237	0,83
	Bas-Saint-Laurent	10	0,05	808	8,39	818	2,87
	Saguenay – Lac-Saint-Jean	11	0,06	1 143	11,87	1 154	4,05
	Capitale-Nationale	38	0,20	3 500	36,36	3 538	12,41
	Mauricie et Centre-du-Québec	531	2,81	1 742	18,09	2 273	7,97
	Estrie	1 596	8,45	163	1,69	1 759	6,17
	Montréal	4 805	25,44	33	0,34	4 838	16,97
	Outaouais	654	3,46	10	0,10	664	2,33
	Abitibi-Témiscamingue	497	2,63	12	0,12	509	1,79
	Côte-Nord	13	0,07	264	2,74	277	0,97
	Nord-du-Québec	22	0,12	7	0,07	29	0,10
	Gaspésie – Îles-de-la-Madeleine	7	0,04	195	2,03	202	0,71
	Chaudière-Appalaches	14	0,07	2 235	23,22	2 249	7,89
	Laval	1 161	6,15	15	0,16	1 176	4,12
	Lanaudière	1 627	8,61	31	0,32	1 658	5,81
	Laurentides	1 896	10,04	32	0,33	1 928	6,76
	Montréal	5 829	30,86	58	0,60	5 887	20,65
Nunavik	1	0,01	1	0,01	2	0,01	
Terres-Cries-de-la-Baie-James	1	0,01	1	0,01	2	0,01	
ETHNICITÉ	Blanc(he)	10 545	55,83	7 100	73,75	17 645	61,88
	Arabe	544	2,88	44	0,46	588	2,06
	Asiatique	299	1,58	45	0,47	344	1,21
	Autre	249	1,32	84	0,87	333	1,17
	Latino-Américain(e)	234	1,24	33	0,34	267	0,94
	Noir(e)	209	1,11	32	0,33	241	0,85
	Autochtone	62	0,33	43	0,45	105	0,37
	Indien(ne) d'Asie	64	0,34	4	0,04	68	0,24
	Sans réponse/inconnu	6 682	35,38	2 843	29,53	9 525	33,40
	TOTAL	18 888	66,2*	9 627	33,8*	28 515	100,0

* Pourcentage du grand total.

Note : Un donneur qui a été interdit à plusieurs reprises est compté à chaque fois.

TABLEAU 9 HABITUDES DE DON DES DONNEURS DE SANG TOTAL ALLOGÉNIQUE PENDANT L'ANNÉE 2018-2019

NOMBRE DE DONS	SEXE				TOTAL	
	FÉMININ		MASCULIN		N	% COL
	N	% COL	N	% COL		
1	47 915	68,2	38 630	60,8	86 545	64,7
2	14 560	20,7	13 150	20,7	27 710	20,7
3	5 312	7,6	6 303	9,9	11 615	8,7
4 OU PLUS	2 486	3,5	5 439	8,6	7 925	5,9
TOTAL	70 273	100	63 522	100	133 795	100

TABLEAU 10 HABITUDE DE DON DES NOUVEAUX DONNEURS DE SANG TOTAL ALLOGÉNIQUE PENDANT L'ANNÉE 2018-2019

NOMBRE DE DONS	SEXE				TOTAL	
	FÉMININ		MASCULIN		N	% COL
	N	% COL	N	% COL		
1	11 554	82,0	9 167	82,4	20 721	82,2
2	1 957	13,9	1 430	12,9	3 387	13,4
3	436	3,1	365	3,3	801	3,2
4 OU PLUS	139	1,0	166	1,5	305	1,2
TOTAL	14 086	100	11 128	100	25 214	100

FIGURE 1 VARIATION MENSUELLE DU NOMBRE DE DONS DE SANG TOTAL ALLOGÉNIQUE PRÉLEVÉS

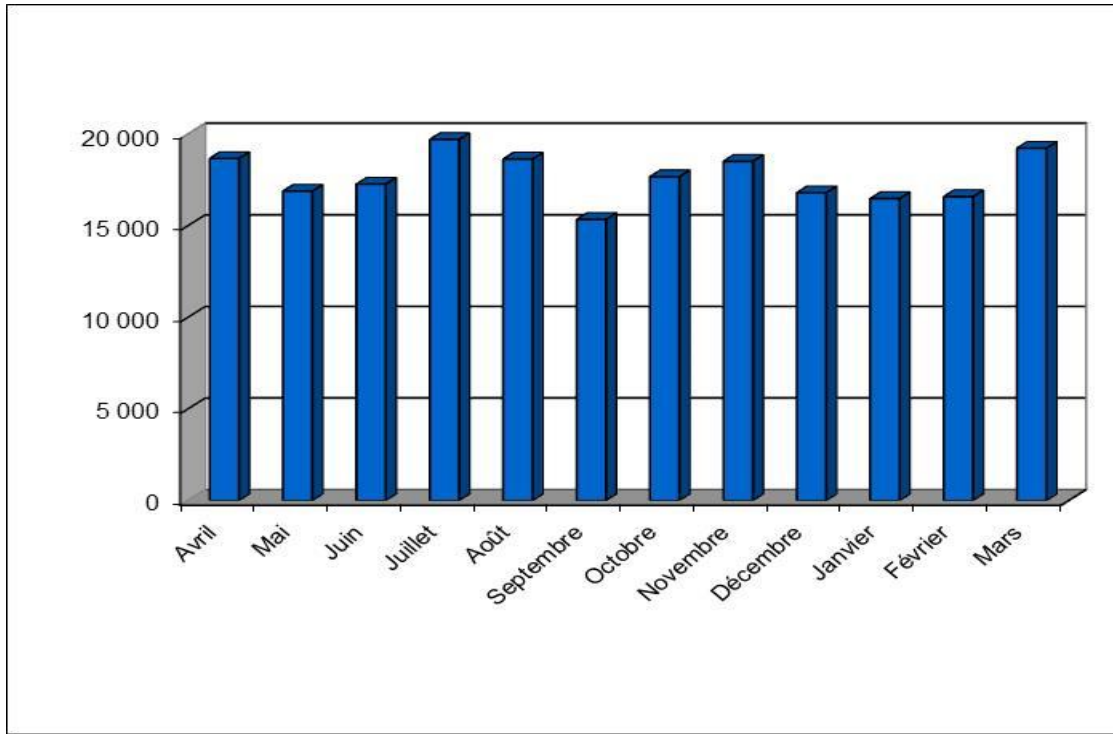
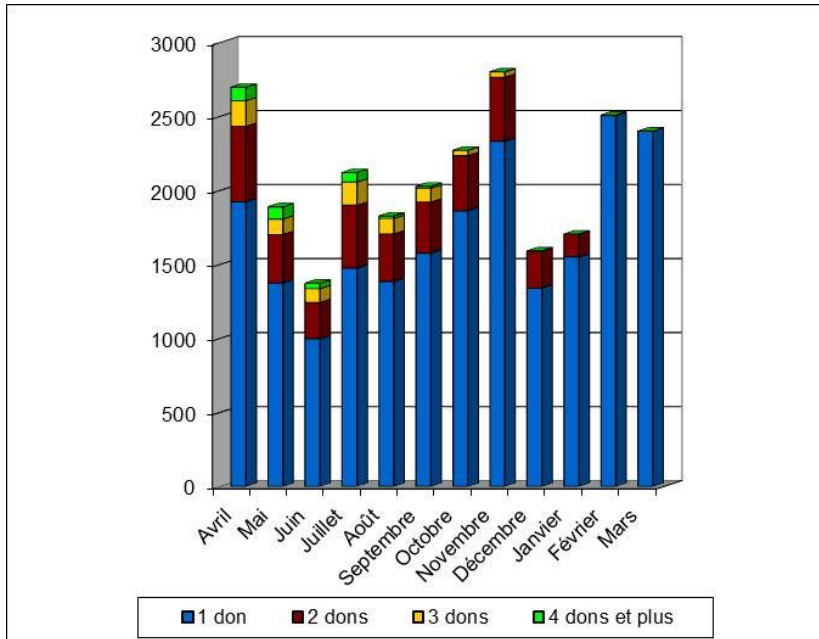


FIGURE 2 DONNEURS AYANT FAIT UN PREMIER DON DE SANG TOTAL ALLOGÉNIQUE DURANT L'ANNÉE SELON LE MOIS DU PREMIER DON ET LE NOMBRE DE DONS DURANT LE RESTE DE L'ANNÉE



Note : L'opportunité d'effectuer un ou plusieurs dons subséquents dans l'année considérée diminue nécessairement d'un mois à l'autre, ce qui explique la répartition asymétrique de ces données.

FIGURE 3 VARIATION MENSUELLE DE LA PROPORTION DES INSCRIPTIONS CHEZ LES PREMIERS DONNEURS

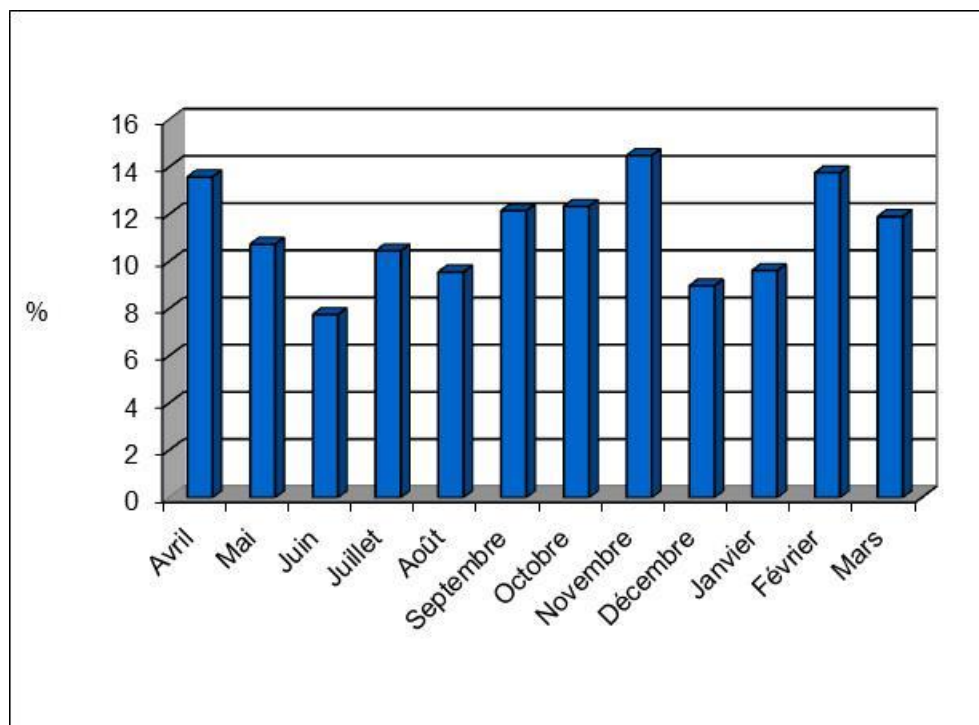
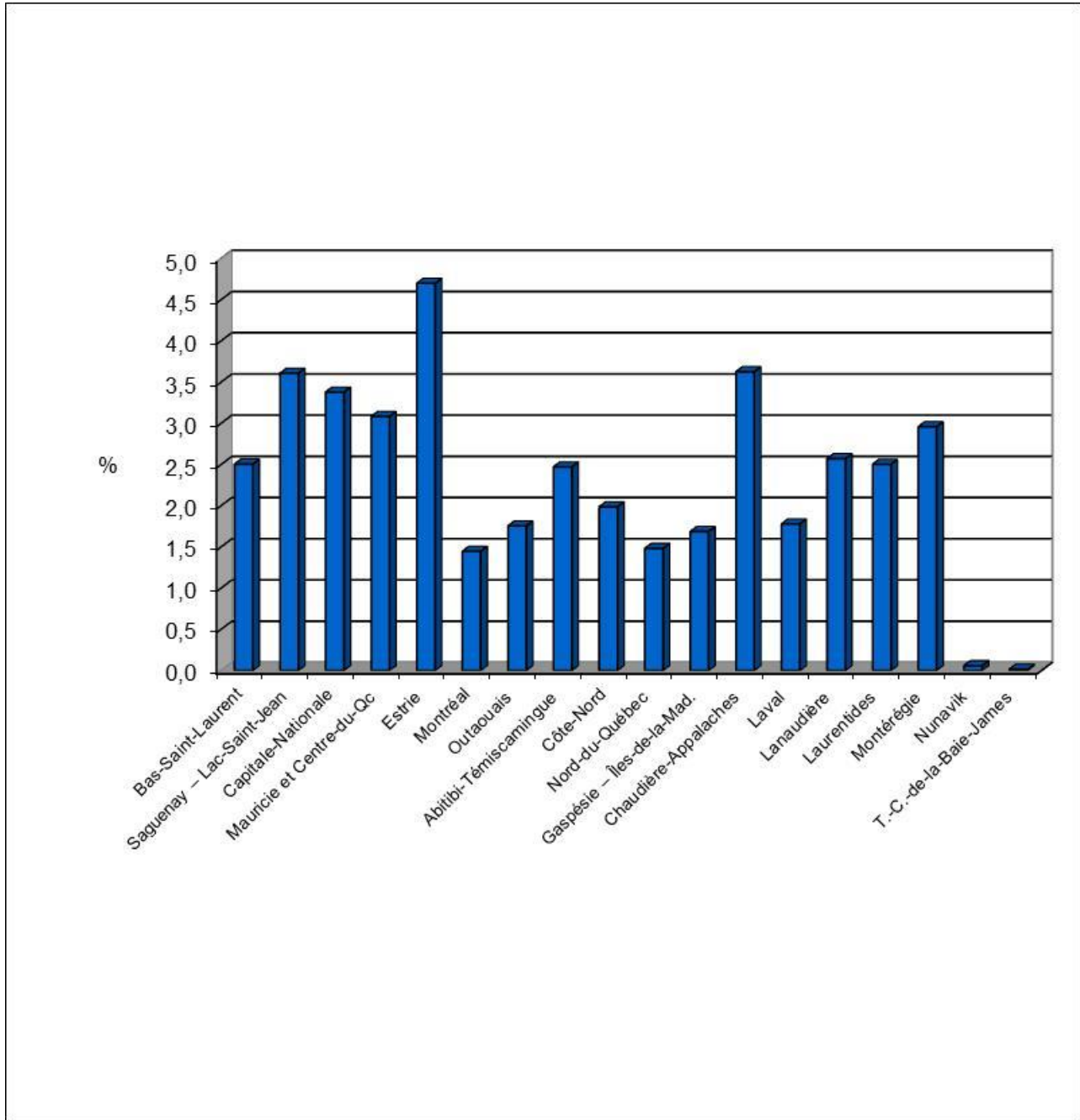


FIGURE 4 PROPORTION DES PERSONNES QUI SE SONT INSCRITES EN COLLECTE AU MOINS UNE FOIS EN 2018-2019, PEU IMPORTE LE TYPE DE DON, PARMIS L'ENSEMBLE DES PERSONNES EN ÂGE DE DONNER DU SANG DANS CHAQUE RÉGION SOCIO-SANITAIRE



POUR L'ENSEMBLE DU TERRITOIRE DU QUÉBEC, LA PROPORTION DES PERSONNES AYANT DONNÉ AU MOINS UNE FOIS DU SANG TOTAL AU COURS DE L'ANNÉE EST CALCULÉE À :

$$\frac{133\,795 \text{ Donneurs Prélevés}}{6\,820\,087 \text{ Personnes en âge de donner}} = 1,96\%$$

POUR L'ENSEMBLE DU TERRITOIRE DU QUÉBEC, LA PROPORTION DES PERSONNES QUI SE SONT INSCRITES EN COLLECTE POUR UN DON DE SANG TOTAL AU MOINS UNE FOIS AU COURS DE L'ANNÉE (INCLUANT LES INTERDICTIONS ET AUTRES EXCLUSIONS) EST CALCULÉE À :

$$\frac{156\,908 \text{ Donneurs Inscrits}}{6\,820\,087 \text{ Personnes en âge de donner}} = 2,30\%$$

LE NOMBRE MOYEN DE DONS DE SANG TOTAL ALLOGÉNIQUE PAR DONNEUR S'ÉTABLIT À :

$$\frac{211\,892 \text{ Dons}}{133\,795 \text{ Donneurs}} = 1,58 \text{ Don}$$

POUR L'ANNÉE 2017-2018, LA PROPORTION DES DONNEURS AYANT FAIT UN PREMIER DON DE SANG TOTAL ALLOGÉNIQUE S'ÉTABLIT À :

$$\frac{25\,214 \text{ Donneurs ayant donné une 1}^{\text{ère}} \text{ fois}}{133\,795 \text{ Donneurs}} = 18,8\%$$

TABLEAU 11 DÉMOGRAPHIE DES DONNEURS DE PLASMA DE FRACTIONNEMENT PRÉLEVÉS PAR APHÉRÈSE

		TOTAL	
		N	% COL
AGE	18-29 ans	3 632	28,3
	30-39 ans	1 928	15,0
	40-49 ans	1 823	14,2
	50-59 ans	2 593	20,2
	60-70 ans	2 496	19,5
	71 ans et plus	353	2,8
SEXE	Masculin	7 366	57,4
	Féminin	5 459	42,6
LANGUE	Français	12 592	98,2
	Anglais/Autre	233	1,8
PREMIER DON DE PLASMA	Non	11 772	91,8
	Oui	1 053	8,2
RÉGION DE RÉSIDENCE	Hors Québec ou inconnu	90	0,7
	Bas-Saint-Laurent	46	0,4
	Saguenay – Lac-Saint-Jean	2832	22,1
	Capitale-Nationale	2816	22,0
	Mauricie et Centre-du-Québec	1718	13,4
	Estrie	2243	17,5
	Montréal	60	0,5
	Outaouais	1727	13,5
	Abitibi-Témiscamingue	23	0,2
	Côte-Nord	45	0,4
	Nord-du-Québec	16	0,1
	Gaspésie – Îles-de-la-Madeleine	23	0,2
	Chaudière-Appalaches	923	7,2
	Laval	11	0,1
	Lanaudière	55	0,4
	Laurentides	38	0,3
	Montréal	159	1,2
	Nunavik	0	0,0
	Terres-Cries-de-la-Baie-James	0	0,0
ETHNICITÉ	Blanc(he)	12359	96,37
	Autre	125	0,97
	Latino-Américain(e)	103	0,80
	Arabe	72	0,56
	Noir(e)	56	0,44
	Asiatique	50	0,39
	Autochtone	50	0,39
	Indien(ne) d'Asie	8	0,06
	Sans réponse	2	0,02
TOTAL		12 825	100

TABLEAU 12 HABITUDE DE DONS DES DONNEURS DE PLASMA DE FRACTIONNEMENT PAR APHÉRÈSE

		TOTAL	
		N	% COL
NOMBRE DE DONS PRÉLEVÉS DANS L'ANNÉE	1	3862	30,11
	2	1959	15,27
	3	1303	10,16
	4	914	7,13
	5	749	5,84
	6 à 10	1894	14,77
	11 à 15	838	6,53
	16 et plus	1306	10,18
TOTAL		12 825	100

FIGURE 5 VARIATION MENSUELLE DU NOMBRE DE DONS DE PLASMA PRÉLEVÉS PAR APHÉRÈSE

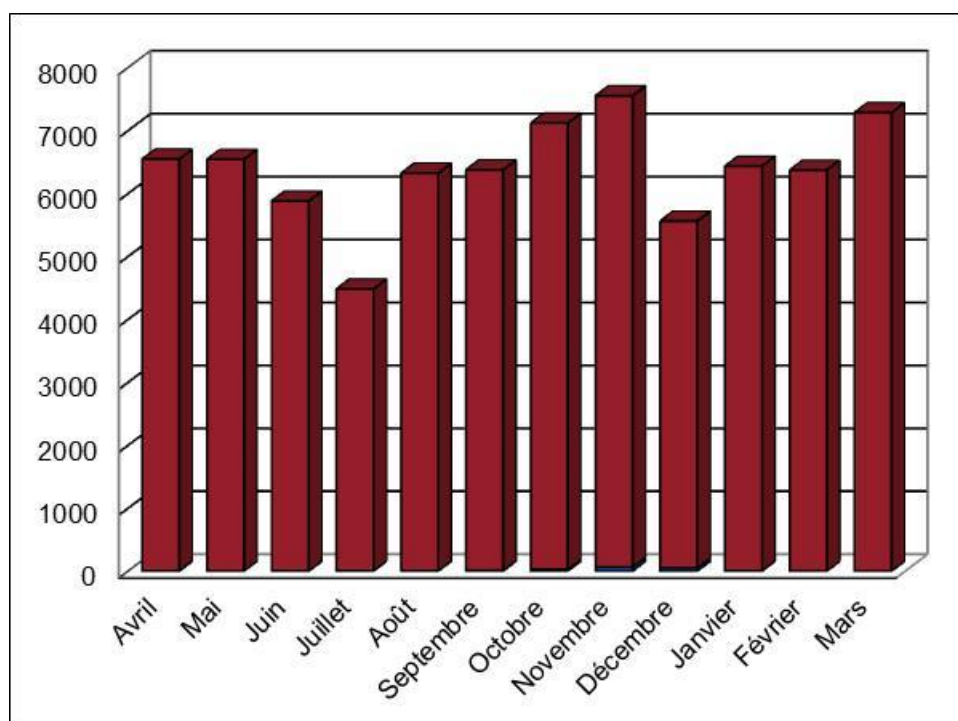


TABLEAU 13 DÉMOGRAPHIE DES DONNEURS D'AUTRES PRODUITS PRÉLEVÉS PAR APHÉRÈSE

		ÉTABLISSEMENT				TOTAL	
		MONTRÉAL		QUÉBEC		N	% COL
		N	% COL	N	% COL		
AGE	18-29 ans	732	20,6	479	23,1	1 211	21,5
	30-39 ans	439	12,4	282	13,6	721	12,8
	40-49 ans	468	13,2	268	12,9	736	13,1
	50-59 ans	885	24,9	472	22,7	1 357	24,1
	60-70 ans	844	23,8	486	23,4	1 330	23,6
	71 ans et plus	180	5,1	91	4,4	271	4,8
SEXE	Masculin	3 107	87,6	1 827	87,9	4 934	87,7
	Féminin	441	12,4	251	12,1	692	12,3
LANGUE	Français	3 345	94,3	2 075	99,9	5 420	96,3
	Anglais/Autre	203	5,7	3	0,1	206	3,7
PREMIER DON D'AUTRES PRODUITS D'APHÉRÈSE	Non	3 541	99,8	2 076	99,9	5 617	99,8
	Oui	7	0,2	2	0,1	9	0,2
RÉGION DE RÉSIDENCE	Hors Québec ou inconnu	8	0,2	15	0,7	23	0,4
	Bas-Saint-Laurent	5	0,1	17	0,8	22	0,4
	Saguenay – Lac-Saint-Jean	6	0,2	7	0,3	13	0,2
	Capitale-Nationale	11	0,3	1 393	67,0	1 404	25,0
	Mauricie et Centre-du-Québec	18	0,5	37	1,8	55	1,0
	Estrie	95	2,7	6	0,3	101	1,8
	Montréal	860	24,2	3	0,1	863	15,3
	Outaouais	4	0,1	2	0,1	6	0,1
	Abitibi-Témiscamingue	8	0,2	4	0,2	12	0,2
	Côte-Nord	0	0,0	16	0,8	16	0,3
	Nord-du-Québec	0	0,0	1	0,0	1	0,0
	Gaspésie – Îles-de-la-Madeleine	2	0,1	9	0,4	11	0,2
	Chaudière-Appalaches	3	0,1	552	26,6	555	9,9
	Laval	401	11,3	2	0,1	403	7,2
	Lanaudière	330	9,3	6	0,3	336	6,0
	Laurentides	406	11,4	2	0,1	408	7,3
	Montréal	1 391	39,2	6	0,3	1 397	24,8
	Nunavik	0	0,0	0	0,0	0	0,0
Terres-Cries-de-la-Baie-James	0	0,0	0	0,0	0	0,0	
ETHNICITÉ	Blanc(he)	3344	94,25	2 028	97,59	5 372	95,49
	Latino-Américain(e)	48	1,35	13	0,63	61	1,08
	Arabe	50	1,41	6	0,29	56	1,00
	Asiatique	36	1,01	15	0,72	51	0,91
	Noir(e)	29	0,82	4	0,19	33	0,59
	Autre	25	0,70	4	0,19	29	0,52
	Autochtone	13	0,37	8	0,38	21	0,37
	Indien(ne) d'Asie	3	0,08	0	0,00	3	0,05
	Sans réponse	0	0,00	0	0,00	0	0,00
TOTAL		3 548	63,1*	2 078	36,9*	5 626	100

* Pourcentage du grand total.

TABLEAU 14 HABITUDE DE DONS DES DONNEURS D'AUTRES PRODUITS PAR APHÉRÈSE

		MONTREAL		QUEBEC	
		N	% COL	N	% COL
NOMBRE DE DONS PRÉLEVÉS DANS L'ANNÉE	1	1125	31,7	804	38,7
	2	624	17,6	406	19,5
	3	377	10,6	242	11,6
	4	269	7,6	124	6,0
	5	220	6,2	93	4,5
	6 à 10	498	14,0	234	11,3
	11 à 15	250	7,0	96	4,6
	16 et plus	185	5,2	79	3,8
TOTAL		3 548	100	2 078	100

FIGURE 6 VARIATION MENSUELLE DU NOMBRE DE DONS DES AUTRES PRODUITS PRÉLEVÉS PAR APHÉRÈSE

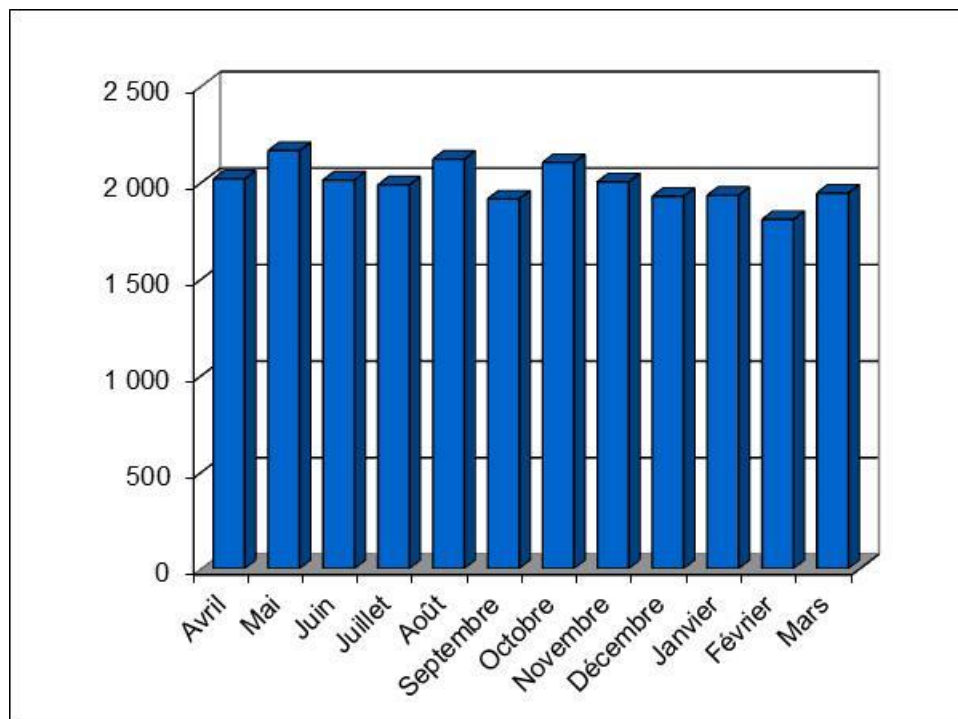


TABLEAU 15 DONNEURS INTERDITS POUR RISQUE DE VMCJ

CAUSES D'INTERDICTIONS	ÉTABLISSEMENT						TOTAL	
	MONTRÉAL		QUÉBEC		PLASMAVIE			
	N	% COL	N	% COL	N	% COL	N	% COL
FRANCE >3 MOIS	159	52,3	81	60,45	12	85,71	252	55,8
EUROPE DE L'OUEST >5 ANS	106	34,9	43	32,09	2	14,29	151	33,4
RU >3 MOIS	39	12,8	9	6,72	0	0,00	48	10,6
TRANSFUSÉ EN EUROPE / ARABIE SAOUDITE > 6 MOIS	0	0,0	1	0,75	0	0,00	1	0,2
TOTAL	304	100	134	100	14	100	452	100

Note : Tous les types de dons sont considérés, sauf les dons autologues.

FIGURE 7 RÉPARTITION DES GROUPES SANGUINS POUR LES DONNÉS DE SANG TOTAL ALLOGÉNIQUE

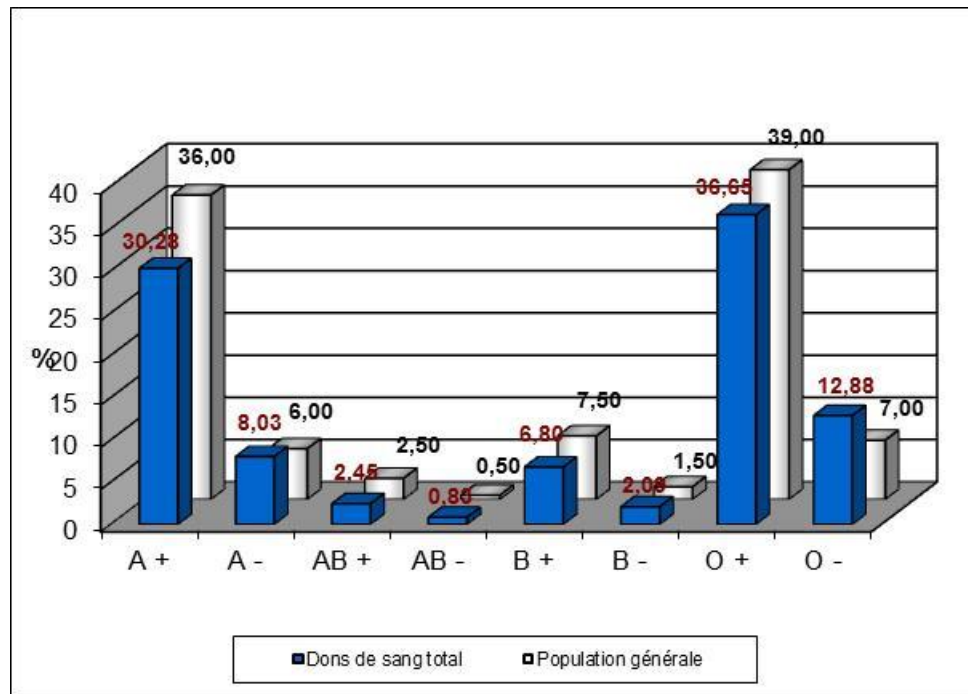


FIGURE 8 RÉPARTITION DES GROUPES SANGUINS POUR LES DONS DE PLASMA PAR APHÉRESE

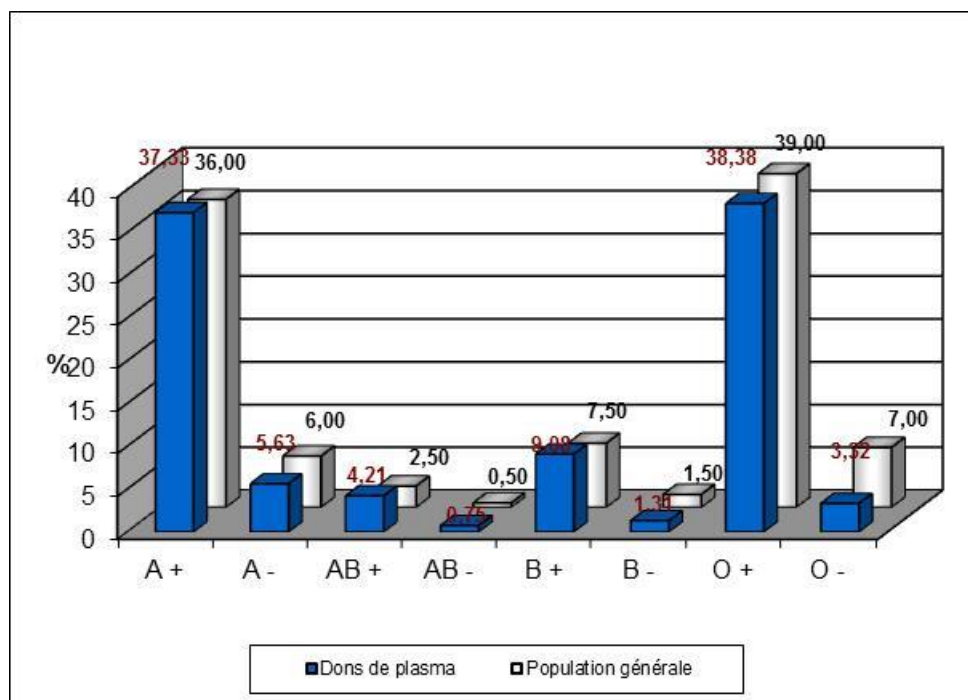
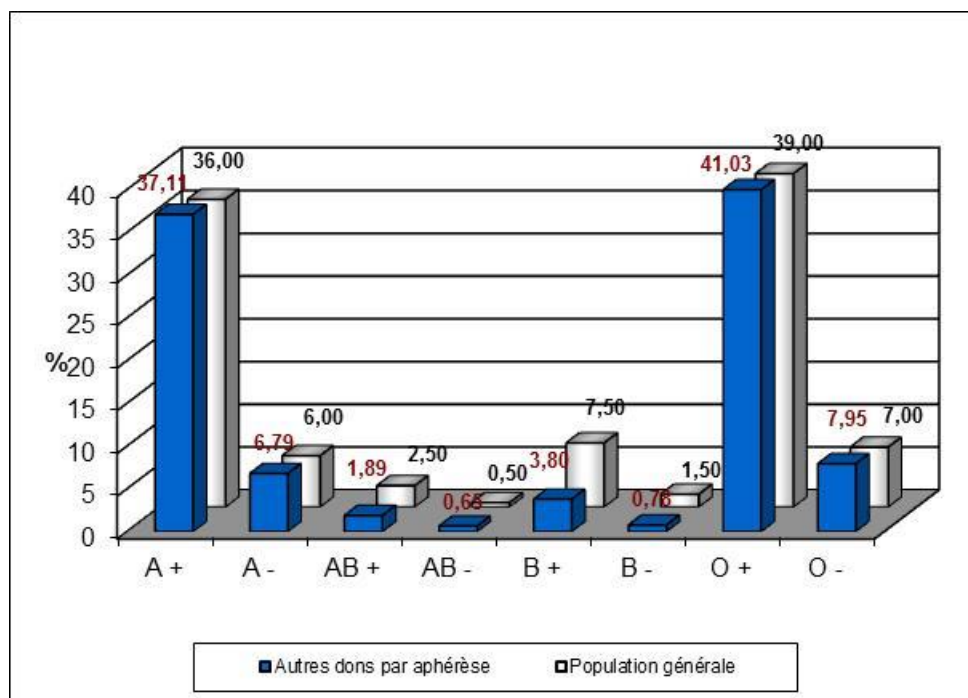


FIGURE 9 RÉPARTITION DES GROUPES SANGUINS POUR LES AUTRES PRODUITS PAR APHÉRESE



SECTION II

Statistiques sur les marqueurs de maladies transmissibles

Note : Tous les types de dons sont considérés dans cette section, à l'exception des dons autologues.

FIGURE 10 VARIATION MENSUELLE DE LA PROPORTION DES DONNÉS DE SANG PRÉLEVÉS QUI NE SONT PAS TESTÉS POUR TOUS LES MARQUEURS

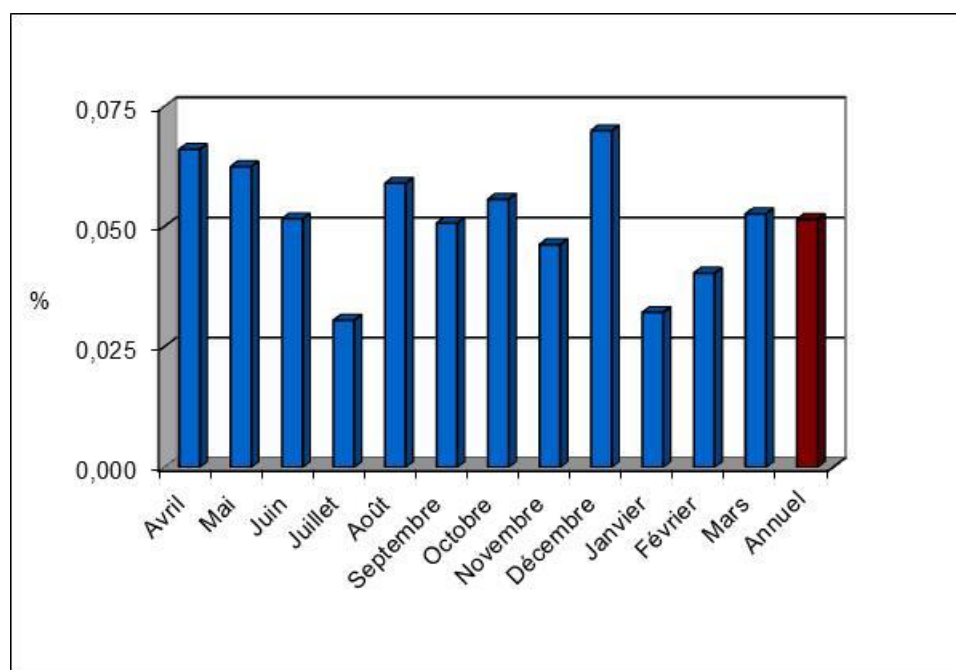


TABLEAU 16 DONNÉS DÉPISTÉS ET CONFIRMÉS POSITIFS À UN OU PLUSIEURS MARQUEURS PARMIS TOUS LES DONNÉS TESTÉS

RÉSULTATS DES TESTS	ÉTABLISSEMENT						TOTAL	
	MONTRÉAL		QUÉBEC		PLASMAVIE			
	N	% COL	N	% COL	N	% COL	N	% COL
DÉPISTÉS NÉGATIFS	156 245	99,836	79 404	99,834	76 241	99,944	311 890	99,862
DÉPISTÉS POSITIFS	225	0,144	126	0,158	41	0,054	392	0,126
DÉPISTÉS POSITIFS/ CONFIRMÉS POSITIFS	32	0,020	6	0,008	2	0,003	40	0,013
TOTAL	156 502	100	79 536	100	76 284	100	312 322	100

Note : Par défaut les tests manquants sont comptabilisés dans les dépistés négatifs. Les dons qui sont détruits en collecte ne sont pas comptabilisés dans ce tableau ni dans les tableaux suivants concernant les marqueurs de maladies transmissibles.

FIGURE 11 PROPORTION MENSUELLE DES DONS DE SANG DÉPISTÉS POSITIFS POUR UN MARQUEUR DE MALADIE TRANSMISSIBLE

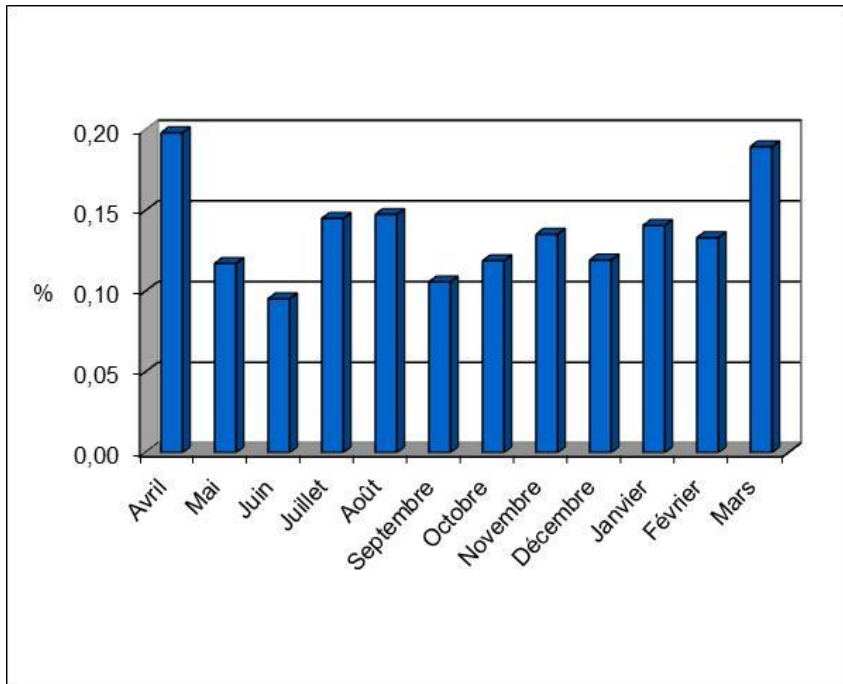


FIGURE 12 PROPORTION MENSUELLE DES DONS DE SANG CONFIRMÉS POSITIFS POUR UN MARQUEUR DE MALADIE TRANSMISSIBLE

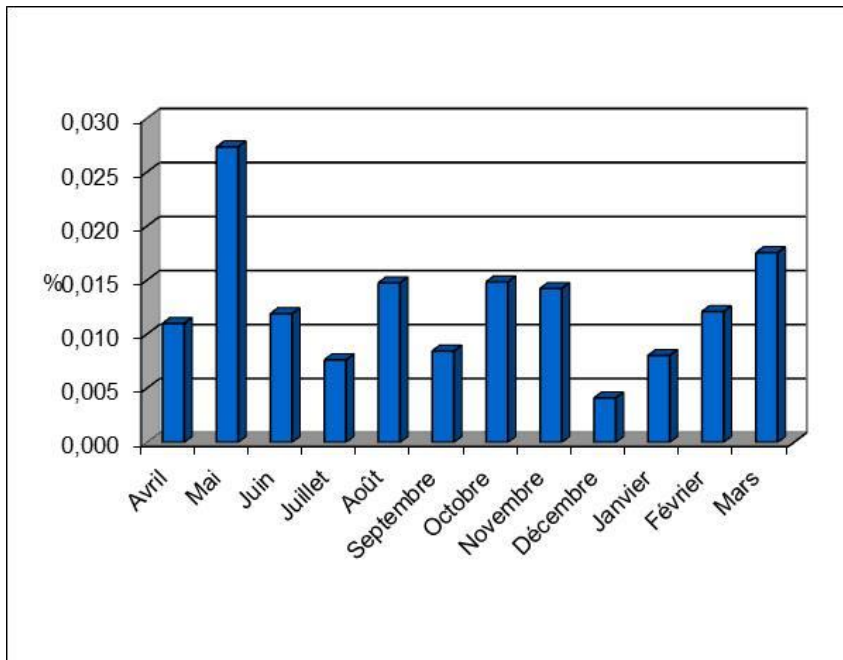


TABLEAU 17 RÉSULTATS DU TEST DE DÉPISTAGE SÉROLOGIQUE, DU TEST DE CONFIRMATION ET DU TEST D'ACIDES NUCLÉIQUES (TAN) POUR LE VIH

	N	% COL
NON-RÉACTIF/TAN NÉGATIF	312 068	99,967
NON-RÉACTIF/TAN NON-TESTÉ	9	0,003
RÉACTIF/ CONFIRMÉ NÉGATIF/ TAN NÉGATIF	91	0,029
RÉACTIF/ CONFIRMÉ INDÉTERMINÉ/ TAN NÉGATIF	2	0,001
RÉACTIF/ CONFIRMÉ POSITIF/ TAN NÉGATIF	0	0,000
RÉACTIF/ CONFIRMÉ POSITIF/ TAN POSITIF	0	0,000
TOTAL	312 170	100

TABLEAU 18 RÉSULTATS DU TEST DE DÉPISTAGE SÉROLOGIQUE, DU TEST DE CONFIRMATION ET DU TEST D'ACIDES NUCLÉIQUES (TAN) POUR LE VHC

	N	% COL
NON-RÉACTIF/TAN NÉGATIF	311 993	99,9423
NON-RÉACTIF/TAN NON-TESTÉ	9	0,0029
RÉACTIF/ CONFIRMÉ NÉGATIF/ TAN NÉGATIF	156	0,0500
RÉACTIF / NON-CONFIRMÉ / TAN NÉGATIF	0	0,0000
RÉACTIF/ CONFIRMÉ INDÉTERMINÉ/ TAN NÉGATIF	5	0,0016
RÉACTIF/ CONFIRMÉ POSITIF/ TAN NÉGATIF	4	0,0013
RÉACTIF/ CONFIRMÉ POSITIF/ TAN POSITIF	6	0,0019
TOTAL	312 173	100

TABLEAU 19 RÉSULTATS DU TEST DE DÉPISTAGE SÉROLOGIQUE, DU TEST DE CONFIRMATION ET DU TEST D'ACIDES NUCLÉIQUES (TAN) POUR LE VHB

	N	% COL
NON-RÉACTIF/TAN NÉGATIF	312 135	99,990
NON-RÉACTIF/TAN NON-TESTÉ	3	0,001
RÉACTIF/ CONFIRMÉ NÉGATIF/ TAN NÉGATIF	12	0,004
RÉACTIF/ CONFIRMÉ POSITIF/ TAN NÉGATIF	3*	0,001
RÉACTIF/ CONFIRMÉ POSITIF/ TAN POSITIF	12	0,004
TOTAL	312 165	100

*Les 3 cas sont dus à une vaccination récente non rapportée.

TABLEAU 20 RÉSULTATS DU TEST DE DÉPISTAGE POUR L'ANTI-HBc

	N	% COL
NÉGATIF	235 523	99,8
POSITIF	396	0,2
TOTAL	235 919	100

TABLEAU 21 RÉSULTATS DE L'ANTI-HBs CHEZ LES DONNEURS ANTI-HBc POSITIFS

	N	% COL
NÉGATIF	80	23,2
POSITIF	265	76,8
TOTAL	345	100

TABLEAU 22 RÉSULTATS DU TEST DE DÉPISTAGE SÉROLOGIQUE ET DU TEST DE CONFIRMATION POUR LE HTLV

	N	% COL
NON-RÉACTIF	235 853	99,9724
RÉACTIF/ CONFIRMÉ NÉGATIF	34	0,0144
RÉACTIF/ CONFIRMÉ INDÉTERMINÉ	30	0,0127
RÉACTIF/ CONFIRMÉ POSITIF	1	0,0004
TOTAL	235 918	100

TABLEAU 23 RÉSULTATS DU TEST DE DÉPISTAGE SÉROLOGIQUE ET DU TEST DE CONFIRMATION POUR LA SYPHILIS

	N	% COL
NON-RÉACTIF	312 101	99,976
RÉACTIF/ CONFIRMÉ NÉGATIF	59	0,019
RÉACTIF/ CONFIRMÉ INDÉTERMINÉ	2	0,001
RÉACTIF/ CONFIRMÉ POSITIF	14	0,004
TOTAL	312 176	100

TABLEAU 24 RÉSULTATS DU TEST D'ACIDES NUCLÉIQUES (TAN) POUR LE VIRUS DU NIL OCCIDENTAL (VNO)

	N	% COL
NÉGATIF	131 870*	99,986
POSITIF	18	0,014
TOTAL	131 888	100

* Le test est effectué uniquement pendant la période d'activité saisonnière du virus ainsi que chez les donneurs ayant voyagé.

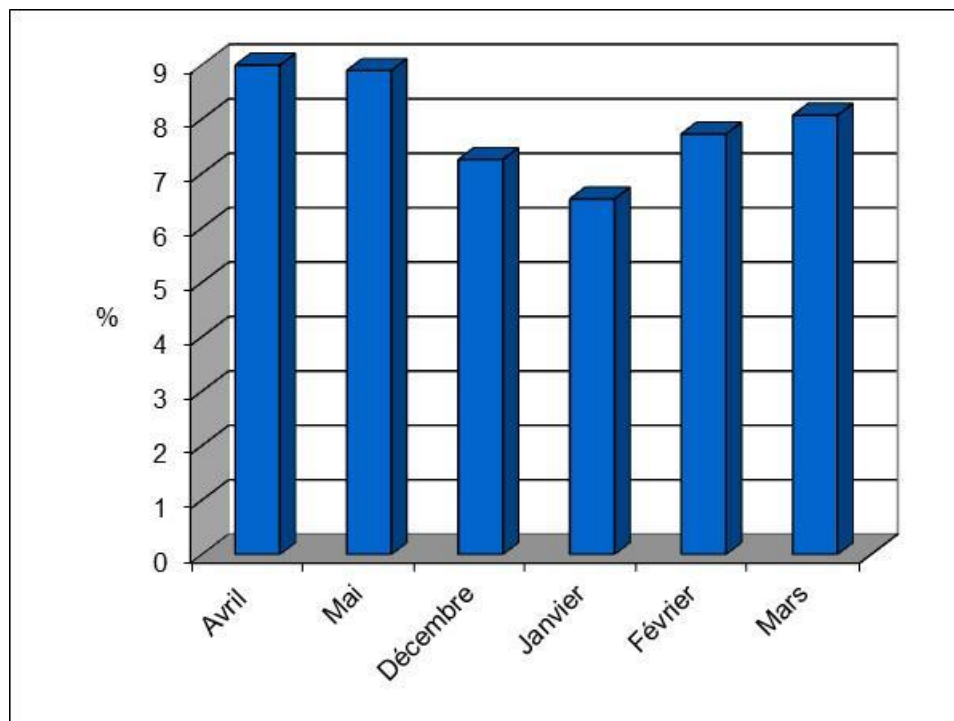
TABLEAU 25 RÉSULTATS DU DÉPISTAGE SÉROLOGIQUE POUR LA MALADIE DE CHAGAS

	N	% COL
NÉGATIF	2 680	99,9
POSITIF	2	0,1
TOTAL	2 682	100

TABLEAU 26 STATUT DES DONNEURS CONFIRMÉS POSITIFS SELON LES DIFFÉRENTS MARQUEURS

MARQUEURS	PREMIER DON			
	OUI (N=26 276)		NON (N=286 046)	
	N	% COL	N	% COL
VH	0	0,000	0	0,000
VHC	6	0,023	4	0,001
VHB	10	0,038	5	0,002
HTLV	1	0,004	0	0,000
SYPHILIS	10	0,038	4	0,001
UN OU PLUSIEURS MARQUEURS (SOUS-TOTAL)	27	0,103	13	0,005
ANTI-HBc POSITIF/ HBs NÉGATIF	38	0,145	42	0,015
ANTI-HBc POSITIF/ HBs POSITIF	178	0,678	87	0,030

FIGURE 13 PROPORTION MENSUELLE DES DONNÉS TESTÉS AU TAN VNO EN DEHORS DE LA PÉRIODE D'ACTIVITÉ SAISONNIÈRE DU VIRUS



SECTION III

Tissus humains 2009-2019

Note : Les figures 14 à 18 n'incluent pas les donneurs de tissus oculaires.

FIGURE 14 DONNEURS DE TISSUS HUMAINS RÉFÉRÉS (2009-2019)

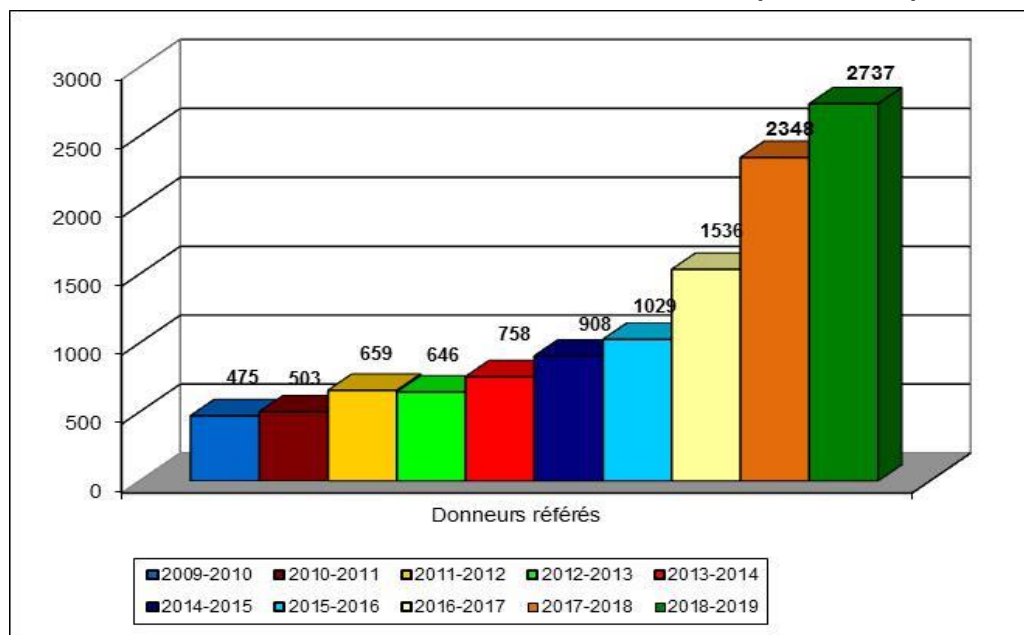


FIGURE 15 DONNEURS DE TISSUS HUMAINS PRÉLEVÉS (2009-2019)

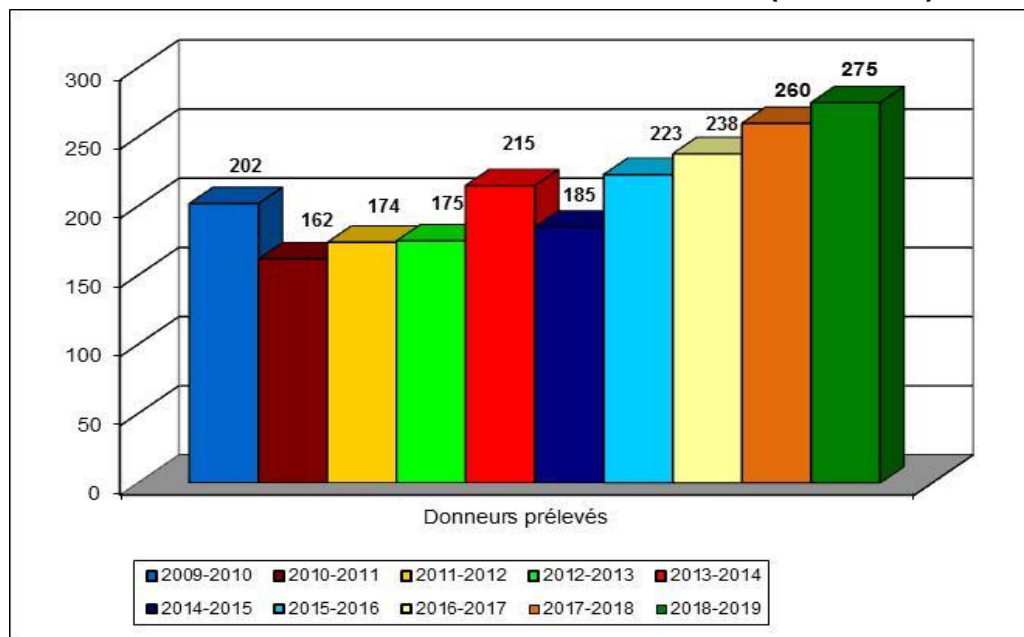


FIGURE 16 RÉPARTITION ANNUELLE DES PRÉLÈVEMENTS DE CŒURS POUR VALVES (2009-2019)

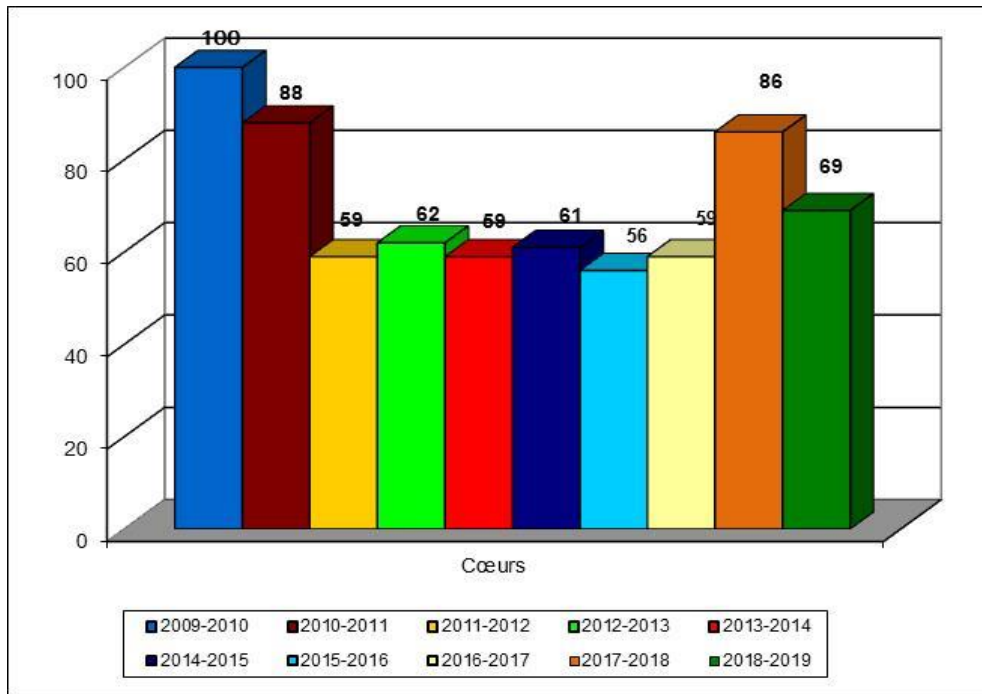


FIGURE 17 RÉPARTITION ANNUELLE DES PRÉLÈVEMENTS DE DONNEURS DE TISSUS MUSCULOSQUELETTIQUES (2009-2019)

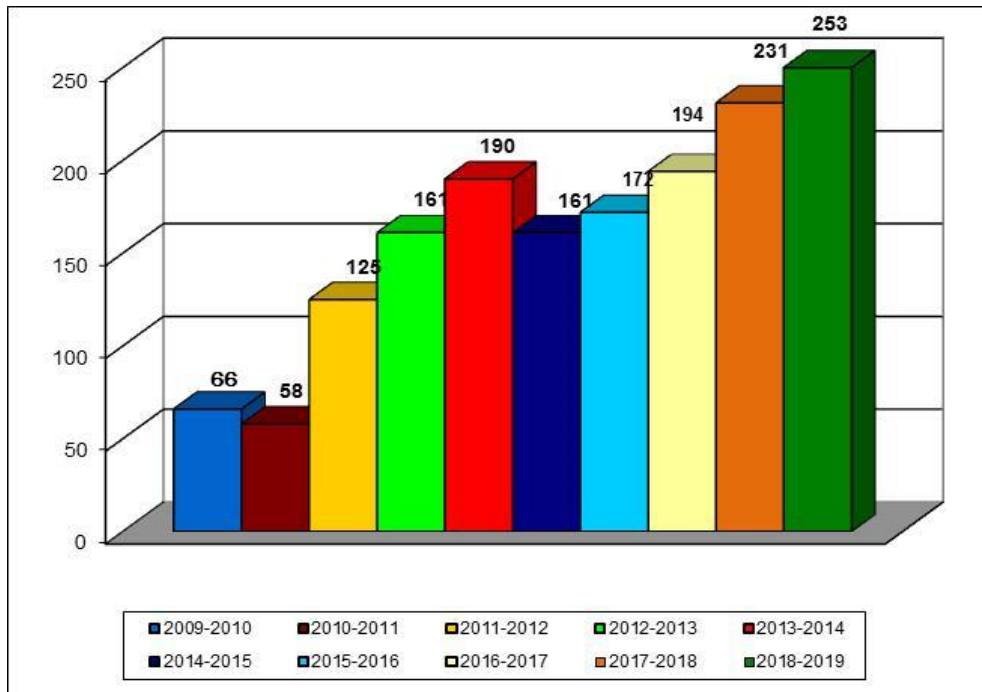
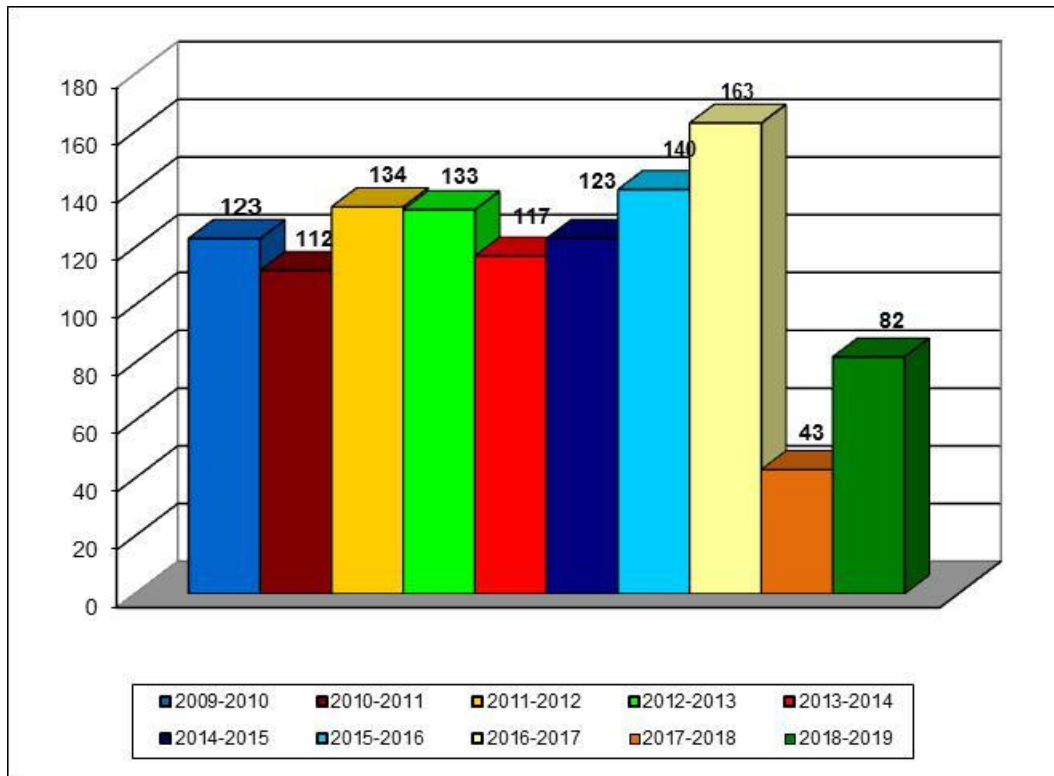


FIGURE 18 RÉPARTITION ANNUELLE DES PRÉLÈVEMENTS DE DONNEURS DE TISSUS CUTANÉS (2009-2019)



TABEAU 27 RÉSULTATS DES TESTS DE DÉPISTAGE DES MALADIES TRANSMISSIBLES CHEZ LES DONNEURS DE TISSUS HUMAINS ET DE TISSUS OCULAIRES

Résultats des tests		N	%
VH	Négatif	789	99,5
	Positif/ Positif	0	0,0
	Positif/ Négatif	4	0,5
	Positif/ Indéterminé	0	0,0
	SOUS TOTAL	793	100,0
VHC	Négatif	814	99,4
	Positif*	5	0,6
	SOUS TOTAL	819	100,0
VHB(HBsAg)	Négatif	802	98,2
	Positif/ Positif	6	0,7
	Positif/ Négatif	9	1,1
	Positif/ Indéterminé	0	0,0
	Positif/Non-testé	0	0,0
	SOUS-TOTAL	817	100,0
VHB(ANTI-HBc)	Négatif	772	98,1
	Positif	15	1,9
	SOUS TOTAL	787	100,0
HTLV-I/II	Négatif	576	99,5
	Positif/ Positif	0	0,0
	Positif/ Négatif	3	0,5
	Positif/ Indéterminé	0	0,0
	SOUS TOTAL	579	100,0
SYPHILIS	Négatif	580	100,0
	Positif*	0	0,0
	SOUS TOTAL	580	100,0
CHAGAS	Négatif	0	NA
	Positif	0	NA
	SOUS TOTAL	0	NA

TABLEAU 27 (SUITE)

Résultats des tests		N	%
VNO	Négatif	407	100,0
	Positif	0	0,0
	SOUS TOTAL	407	100,0
TAN VIH	Négatif	823	99,9
	Positif	0	0,0
	Non résolu	1	0,1
	SOUS TOTAL	824	100,0
TAN VHC	Négatif	821	99,6
	Positif	3	0,4
	SOUS TOTAL	824	100,0
TAN VHB	Négatif	823	99,9
	Positif	1	0,1
	SOUS TOTAL	824	100,0

* Seul le test de dépistage est effectué pour le VHC et la syphilis. Aucun test de confirmation n'est effectué pour ce marqueur. Les résultats positifs en dépistage pourraient s'avérer des faux positifs.

FIGURE 19 DONNEURS RÉFÉRÉS POUR LES TISSUS OCULAIRES (2009-2019)

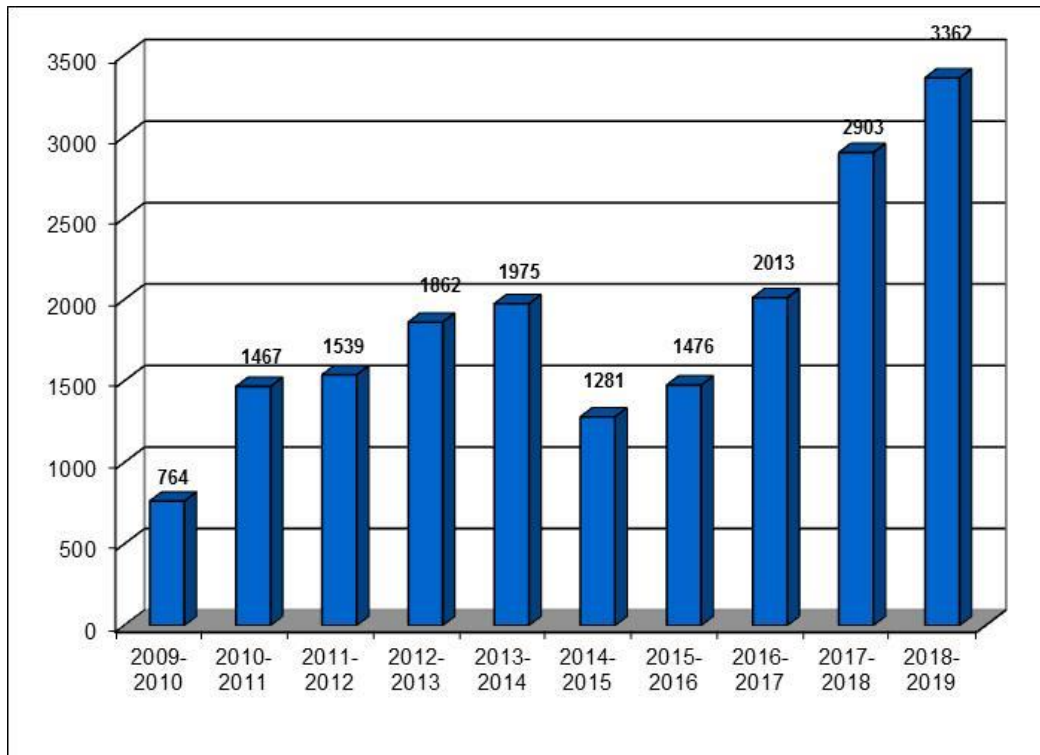
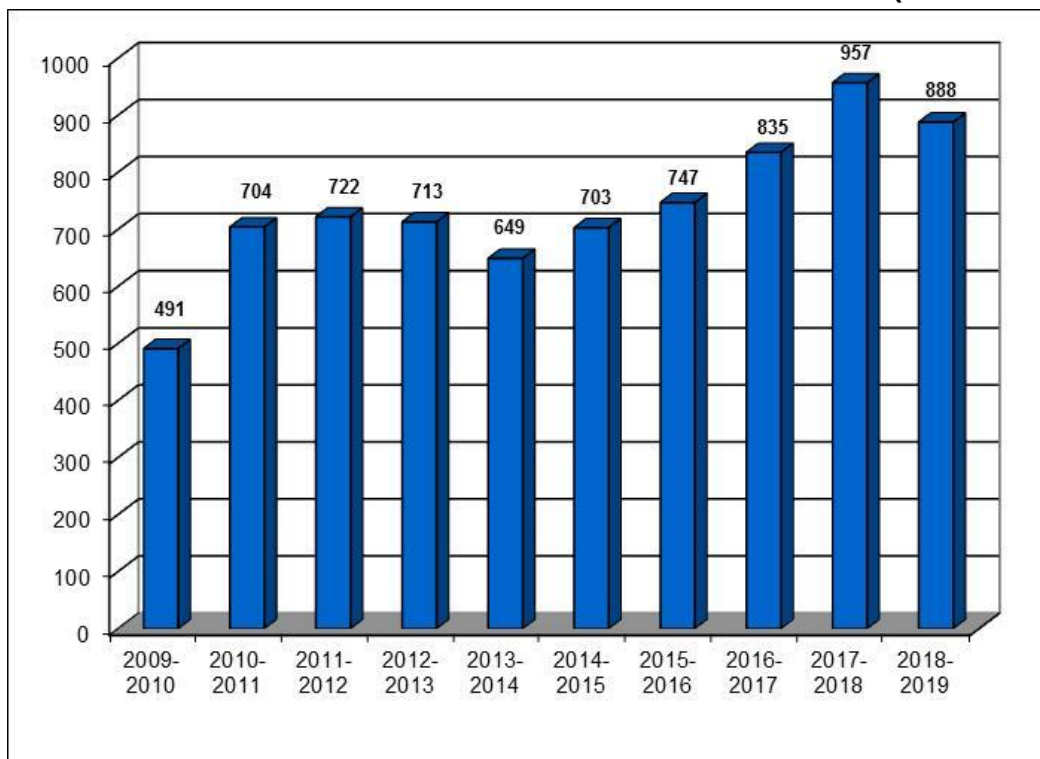


FIGURE 20 DONNEURS PRÉLEVÉS POUR LES TISSUS OCULAIRES (2009-2019)



SECTION IV

Données cumulatives 2009-2019

FIGURE 21 DONNEURS DE SANG TOTAL ALLOGÉNIQUE PRÉLEVÉS

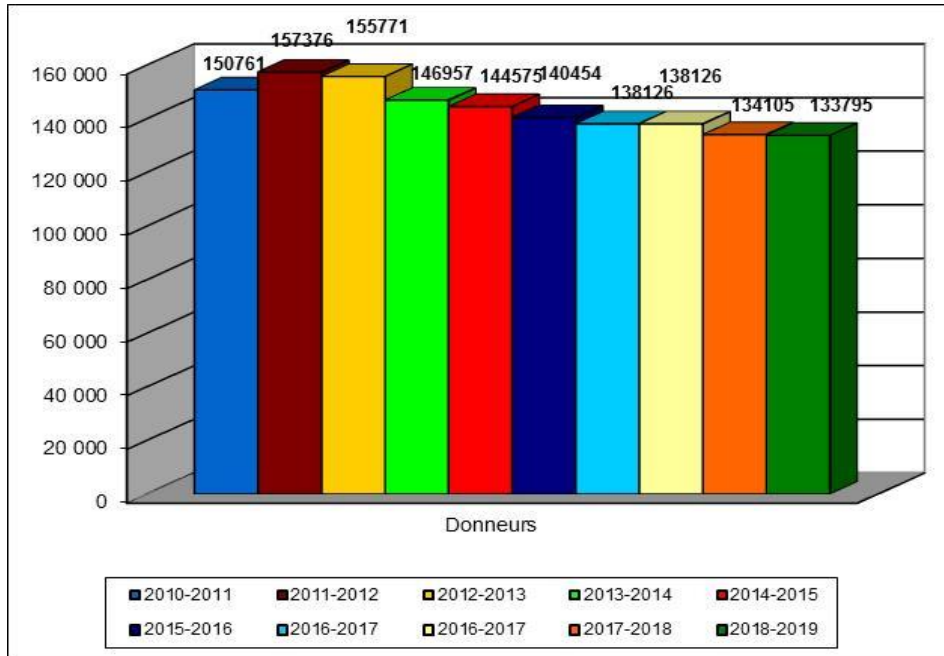
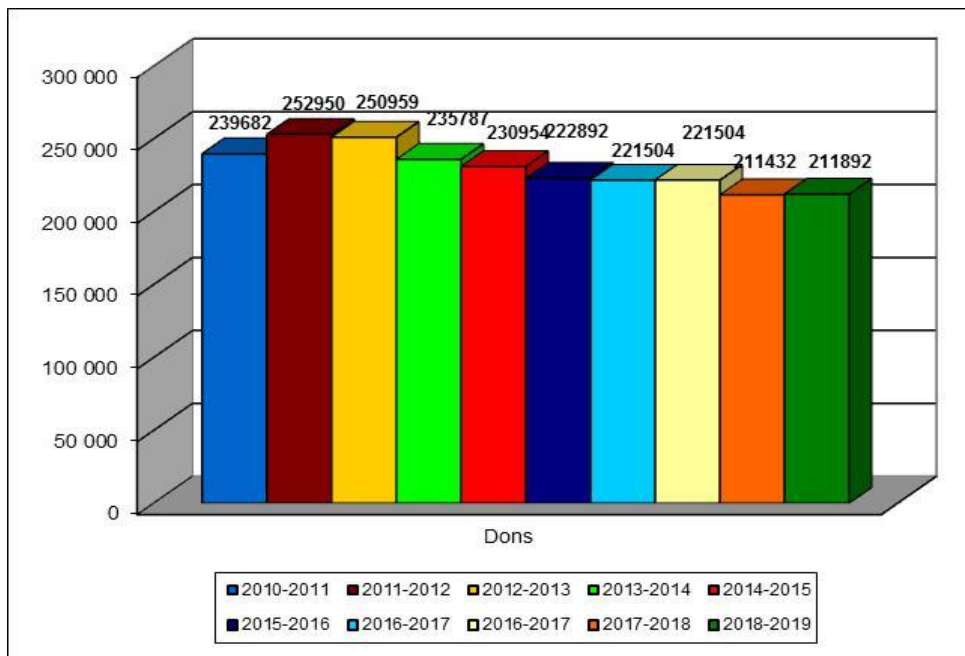
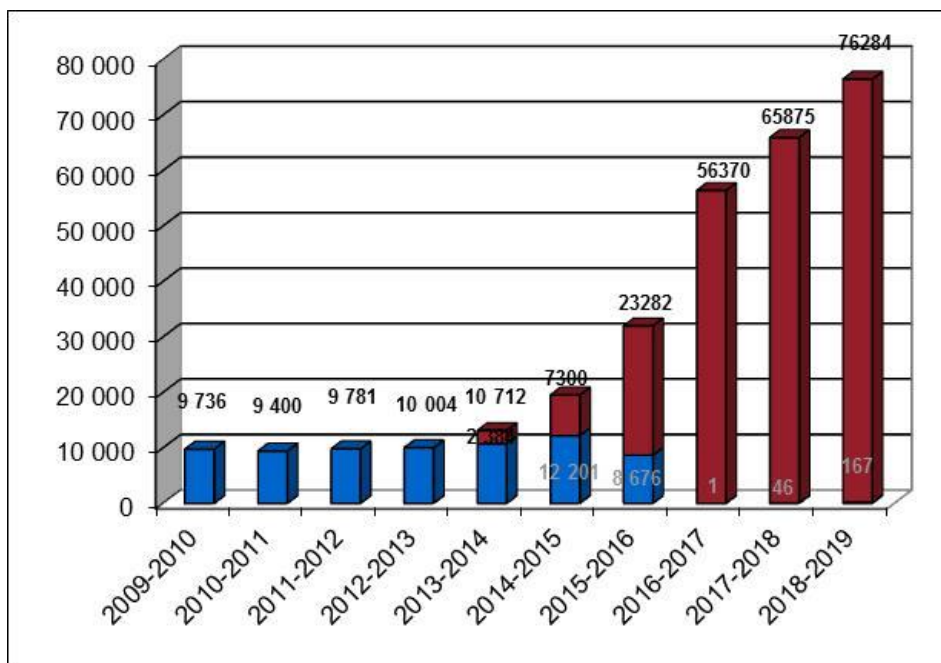


FIGURE 22 DONS DE SANG TOTAL ALLOGÉNIQUE PRÉLEVÉS



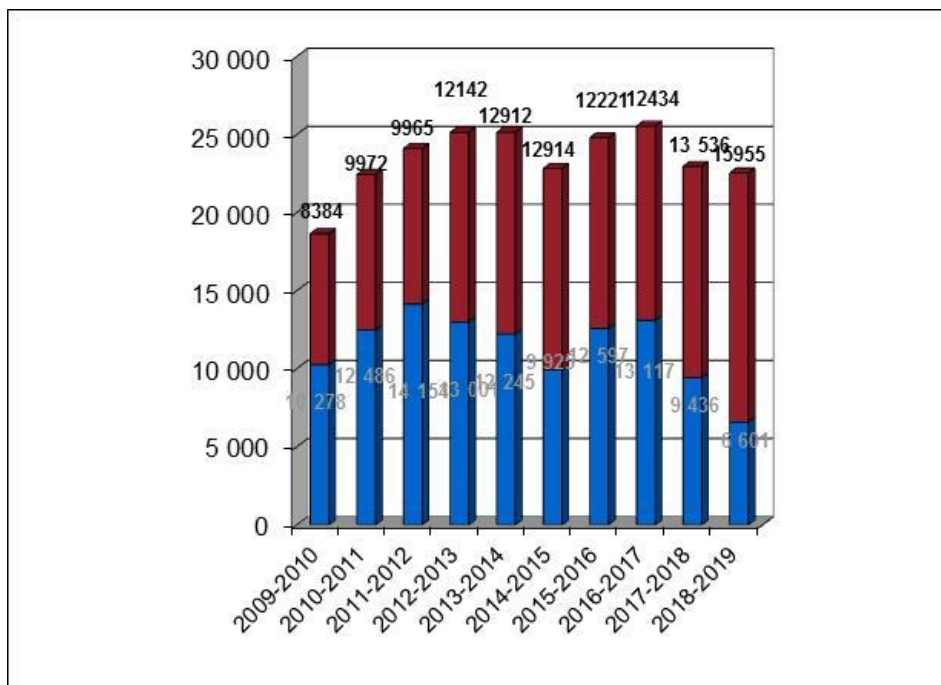
Note : Les donneurs autologues ne sont pas comptés

FIGURE 23 DONS DE PLASMA PRÉLEVÉS PAR APHÉRÈSE



Note : Depuis le 15-11-2013, il y a des prélèvements de plasma pour fractionnement, ils sont représentés en rouge dans le graphique. Depuis le 23-11-2015, le plasma destiné à la transfusion n'est plus prélevé par aphasère.

FIGURE 24 DONS DE PLAQUETTES PRÉLEVÉS PAR APHÉRÈSE



Note : Depuis le 30-05-2005, il y a des prélèvements doubles de plaquettes. Dans le graphique, ils comptent pour un prélèvement. À partir du 03-11-2008, il est possible de déterminer le nombre de prélèvements doubles de plaquettes, ils sont représentés en rouge dans le graphique. Les plaquettes prélevées lors de prélèvements multiples sont aussi incluses depuis le 01-04-2011.

FIGURE 25 RÉPARTITION DES DONS DE SANG TOTAL ALLOGÉNIQUE PRÉLEVÉS SELON L'ÂGE

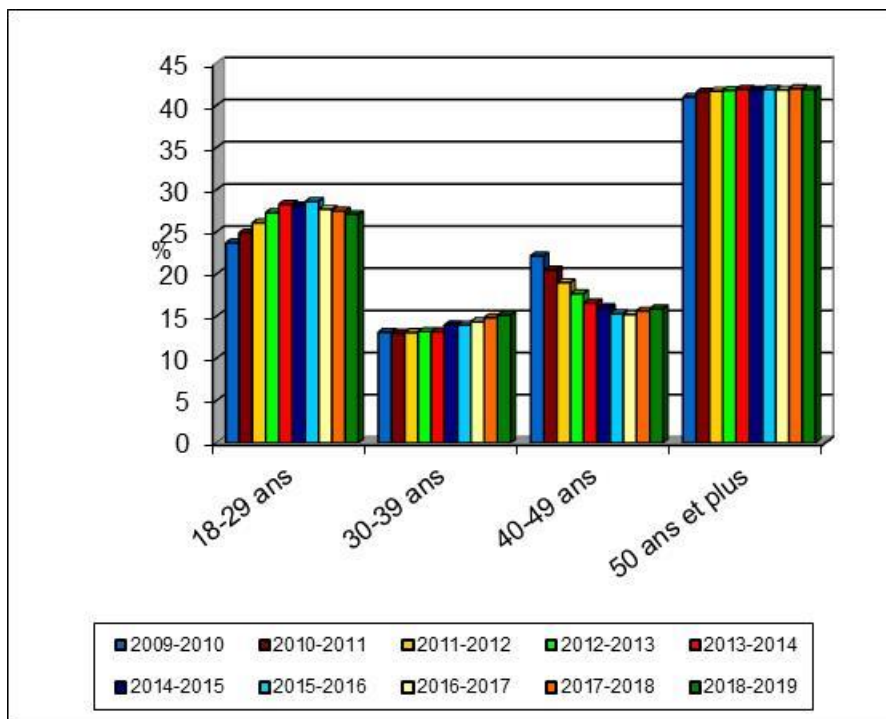


FIGURE 26 RÉPARTITION DU NOMBRE DE DONS EFFECTUÉS PAR LES DONNEURS DE SANG TOTAL ALLOGÉNIQUE

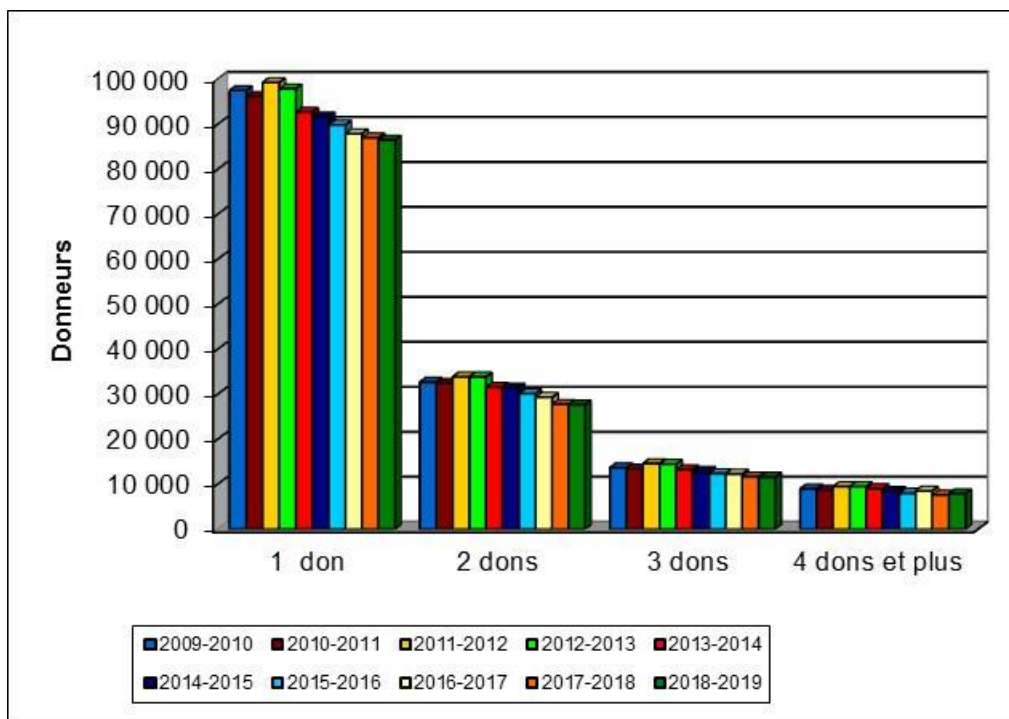


FIGURE 27 NOMBRE MOYEN DE DONNÉES DE SANG TOTAL ALLOGÉNIQUE PAR DONNEUR

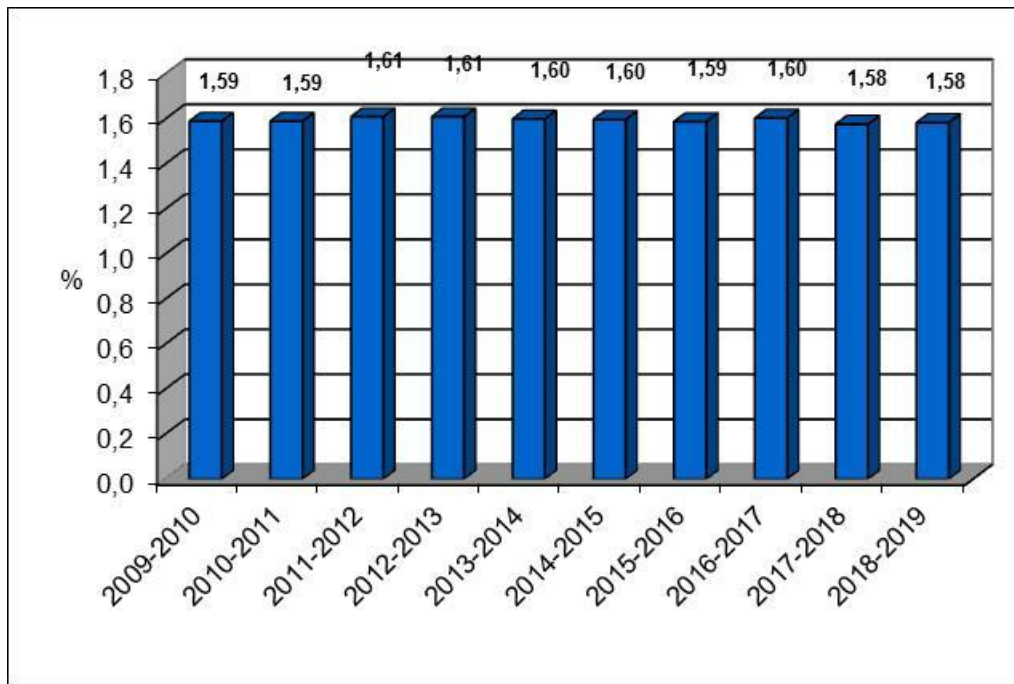


FIGURE 28 PROPORTION DE PREMIERS DONNEURS PARMIS CEUX QUI ONT FAIT UN DONNÉ DE SANG TOTAL ALLOGÉNIQUE

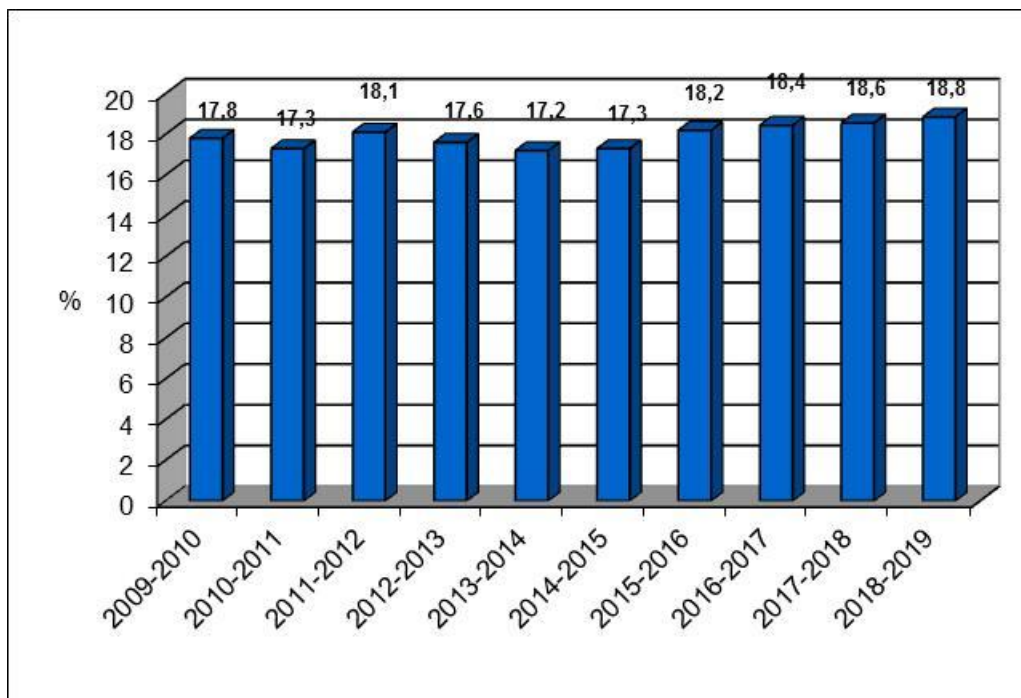
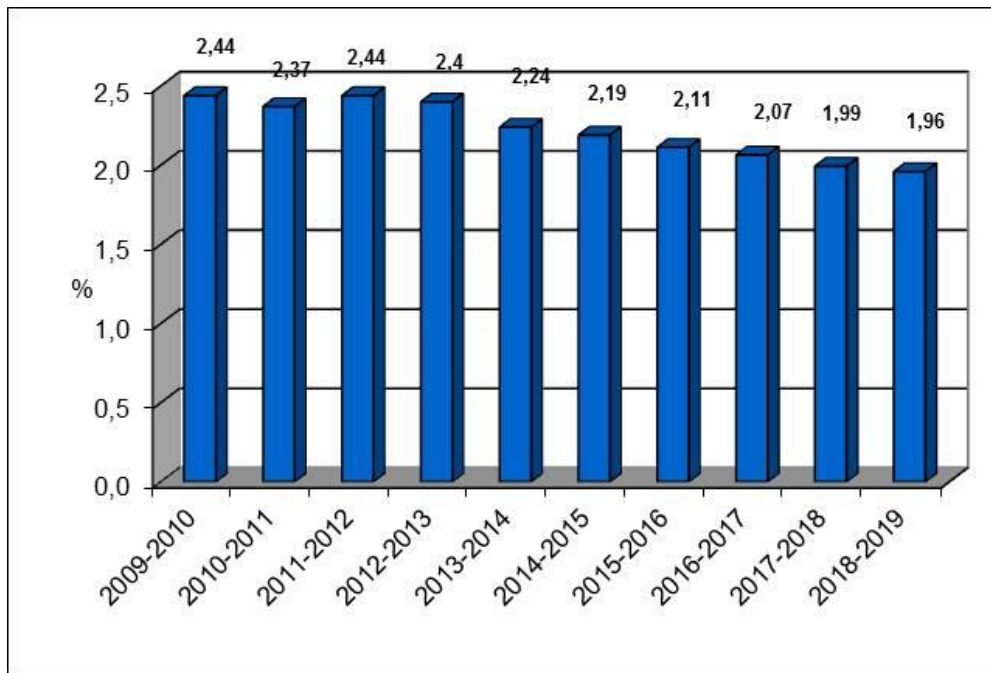


FIGURE 29 PROPORTION ANNUELLE DES PERSONNES AYANT FAIT AU MOINS UN DON DE SANG TOTAL ALLOGÉNIQUE PARMI TOUTES LES PERSONNES EN ÂGE DE DONNER DANS LA POPULATION DU QUÉBEC



Note : La baisse des dernières années est due à une augmentation de la population québécoise (dénominateur) et une baisse de la demande de culots globulaires (numérateur).

FIGURE 30 VARIATION ANNUELLE DE LA PROPORTION DES DONs PRÉLEVÉS QUI NE SONT PAS TESTÉS POUR TOUS LES MARQUEURS

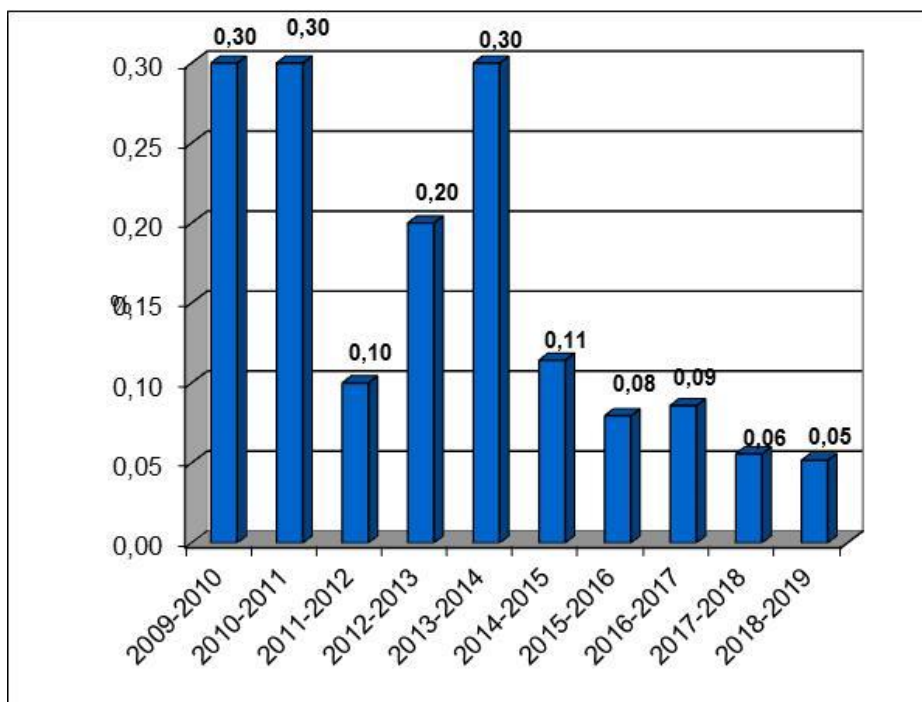


FIGURE 31 PROPORTION ANNUELLE DES DONS DÉPISTÉS POSITIFS SELON CHAQUE MARQUEUR

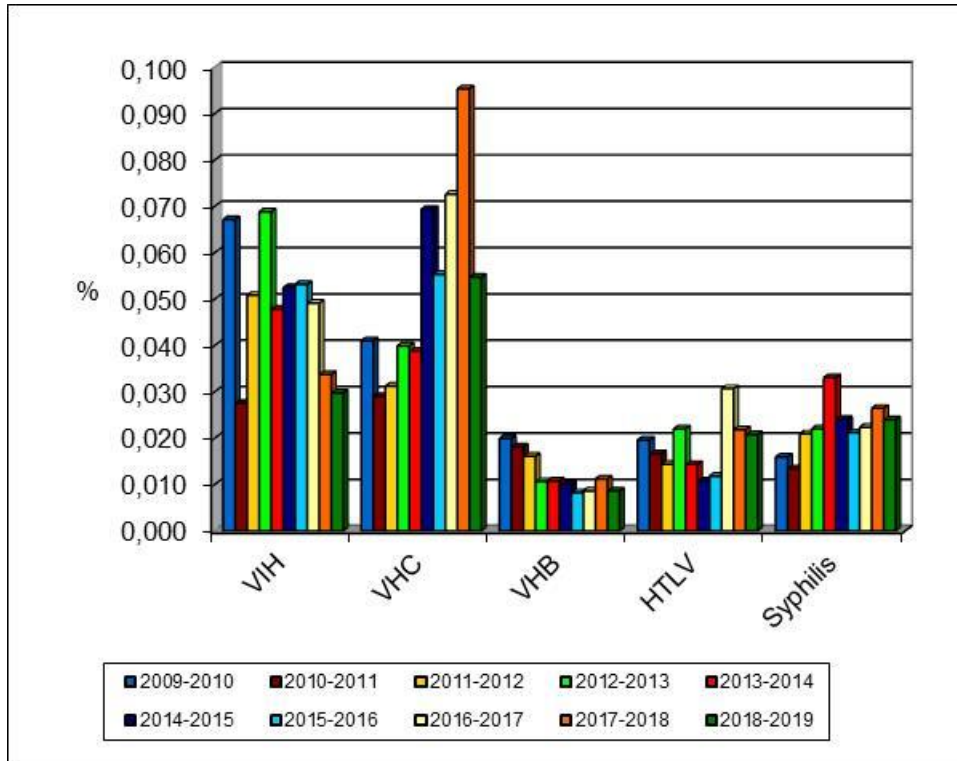
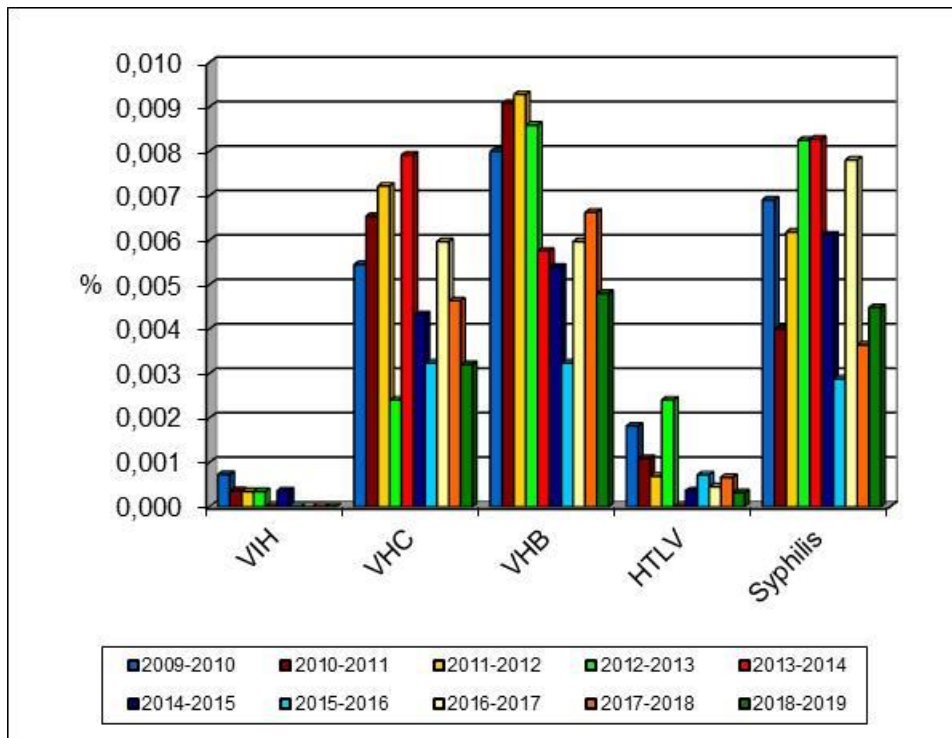


FIGURE 32 PROPORTION ANNUELLE DES DONS CONFIRMÉS POSITIFS SELON CHAQUE MARQUEUR



ANNEXE

NOTES TECHNIQUES

Le **tableau 1** présente le total des inscriptions, dans chacun des établissements (Montréal et Québec) pour l'année financière. Les inscriptions pour prélèvements d'échantillons seulement ne sont pas comptées. Les donneurs qui ont obtenu un résultat réactif pour l'un ou l'autre des marqueurs de maladies infectieuses sont tous comptés parmi les donneurs « prélevés ». Il faut noter qu'un même donneur peut donc être compté plus d'une fois dans ce tableau, dans l'éventualité où celui-ci s'est inscrit à plus d'une occasion pendant l'année.

Le **tableau 2** présente la distribution de tous les types de dons, pour chaque établissement.

Le **tableau 3** présente la distribution d'autres produits prélevés par aphérèse pour chaque établissement.

Les **tableaux 4A, 4B, 4C et 4D** présentent la distribution des interdictions les plus fréquemment rencontrées dans chacun des établissements. Suite à la mise à niveau de eProgesa, il est possible pour un même donneur d'avoir 2 interdictions ou plus pour le même don.

Dans eProgesa, les interdictions sont inscrites selon la codification telle que spécifiée dans le Manuel de critères de sélection des donneurs (document CLI-SPE-005.) La plupart de ces codes sont spécifiques et s'appliquent à une situation bien particulière (par exemple : codes pour malaria, vMCJ, etc.) Nous avons regroupé ces interdictions dans cinq grandes catégories : problèmes de nature clinique au moment du don; présence de facteurs de risques; autres interdictions; autres exclusions et autres

exclusions/aphérèse. Voici l'explication détaillée de chacune des interdictions répertoriées:

Infections

Malaria : Si le donneur a des antécédents de malaria, il est interdit à vie. (**Code 8060**)

Chagas : Si le donneur a des antécédents de chagas, il est interdit à vie. (**Code 0133**)

Babésiose : Si le donneur a des antécédents de babésiose, il est interdit à vie. (**Code 0132**)

Leishmaniose : Si le donneur a des antécédents de leishmaniose, il est interdit à vie. (**Code 0134**)

Hépatite B : Si le donneur a des antécédents d'hépatite B, il est interdit à vie. (**Code VHBM**)

Hépatite C : Si le donneur a des antécédents d'hépatite C, il est interdit à vie. (**Code VHCM**)

Hépatite inconnue : Si le donneur a des antécédents d'hépatite ou de jaunisse d'étiologie inconnue, il est interdit à vie. (**Code 0115**)

Syphilis : Si le donneur a des antécédents de syphilis, il est interdit à vie. (**Code SYPH**)

VIH : Si le donneur a des antécédents de VIH, il est interdit à vie. (**Code 0191**)

HTLV : Si le donneur a des antécédents de HTLV, il est interdit à vie. (**Code 1701**)

Autres infections chroniques : Si le donneur a des antécédents d'autres infections chroniques, telles que la brucellose ou le virus spumeux simien, il est interdit à vie. (**Codes 0130, 0136, 0140, 0100, 0110, 0197, 0198, 0190, 1900**)

Aigües : Si le donneur a des antécédents d'infections aigües, telles que la gonorrhée ou la leptospirose, il est interdit de façon temporaire. (**Codes GONO, 5MAL, 801A, VHEM, VHAM, 814A, 814B, DIAR, DÉNG, CYST, ARIN, FJAU, HIST, IN07, INF1, IN2A, INFR, INFG, IN14, CDIF, 2PAR, 3PAR, 4PAR, CMVM, COQL, HEP0, LEPT, HEPS, ITSS, OREI, PARA, ITS8, ITS6, MONO, PITY, LYME, PAR0, OSTO, SCAR, SALM, QFEV, STPA, TYPH, TOXO, TBMA, VZOS, 814C, 814D, 814E, 815A**)

Exposition à une infection : Si le donneur a été exposé à une infection, telles que la coqueluche ou la varicelle, il est interdit de façon temporaire. (**Codes ECOQ, EINA, EVZO, RAGE, TPPD, HEPC, 811C, DEN0, DEN3, EBOL**)

États de santé – permanent

Maladie cardiovasculaire : Si le donneur a des problèmes cardiovasculaires, il est interdit à vie. (Codes 0270, 0290, MALC, VASC, 0260, 0200, 0210, 1500, 1510, 1520, 1530)

Cancer : Donneur interdit pour antécédents de néoplasie. (Codes 0900, CAHE)

Autres états permanents : Si le donneur a d'autres états permanents, tel le lupus ou la sclérose en plaques, il est interdit de façon permanente. (Codes 1030, SCLE, SOND, 0500, 0510, 0550, 0570, GUIP, ALZH, MADD, 0610, 1200, ALPD, 1220, 1240, RINP, 0400, 0410, SARC, 1320, 1011, SPAK, 1040, 0730, 0700, 0710, 0750, 0720, SPHR, PDFC, THAL, 2000)

États de santé – temporaire

Maladie hématologique : Si le donneur a une maladie hématologique, telle que le trouble de la coagulation ou l'hémochromatose, il est interdit de façon temporaire. (Codes TCOA, ANE0, HC55)

Maladie gastro-intestinale : Si le donneur a une maladie hématologique, telle que la colite ulcéreuse ou la maladie coeliaque, il est interdit de façon temporaire. (Codes COLU, BARI, GILB, COEL, DIVE, CALB, CHOL, HEHI)

Chirurgie : Si le donneur a eu une chirurgie, incluant la splénectomie post-traumatique, il est interdit de façon temporaire. (Codes CHIR, RATE)

Grossesse : Si la donneuse est enceinte ou vient d'accoucher, elle est interdite de façon temporaire. (Codes ENCE, BBDI, BEBE, 815B)

Autres états temporaires : Si le donneur a d'autres états permanents, tel la goutte ou l'embolie pulmonaire lupus, il est interdit de façon permanente. (Codes CAPO, CCUT, CINT, FIBR, SON0, TRAU, ENPH, GUBA, ANV6, EPIL, THY0, THYR, DIAB, GOUT, POU0, APNE, EPUL, RIN0, CALR, MYOC, PERI, PHLE, ULC0, ULC6, MMEN, 815C, 815D, 815E, 815F)

Voyage en pays endémique

Malaria : Cette interdiction peut être attribuée dans les deux situations suivantes :

1. Si le donneur est allé 6 mois consécutifs et plus dans un pays où il y a de la malaria. Ce donneur peut donner 3 ans après son départ de la région endémique. (Code 806B)
2. Si le donneur est allé moins de 6 mois dans un pays où il y a de la malaria. Il peut donner 1 an après sa date de retour. (Code 806A)

vMCJ : Si le donneur a résidé dans des pays endémiques pour la variante de la maladie de Creutzfeldt-Jakob : France, RU au moins 3 mois cumulatif entre 1980 et 1996; Europe de l'ouest au moins 5 ans cumulatif entre 1980 et 2007; Arabie Saoudite : au moins 6 mois cumulatif entre 19980 et 1996, il est interdit de façon permanente. (Codes 1381, 1382, 1383, 1384, 0139)

VIH : Si le donneur a résidé dans des pays endémiques pour le VIH, il est interdit de façon temporaire. **(Code VIHV)**

Arbovirus : Si le donneur a résidé dans des pays endémiques pour un arbovirus, tel le virus Zika, il est interdit de façon temporaire. **(Code VOYA)**

Facteurs de risque infections transmissibles par le sang (ITS)

MCJ : Si le donneur a des facteurs de risque infections transmissibles par le sang relié à la maladie de Creutzfeldt-Jakob, il est interdit de façon permanente. **(Codes MCJP, DMER)**

HARSAH : Si le donneur est un homme ayant des relations sexuelles avec d'autres hommes, et ce, dans les 12 dernier mois, il est interdit de façon temporaire. **(Code 1703)**

UDI : Si le donneur s'est injecté des drogues par voie intraveineuse ou a des traces d'injection de drogues, il est interdit de façon permanente. Si le donneur a eu des relations sexuelles avec un personne qui s'injecte des drogues par voie intraveineuse, il est interdit de façon temporaire **(Codes 812C, 0175, BRAS)**

Facteurs de coagulation : Si le donneur utilise des facteurs de coagulation, il est interdit de façon permanente. **(Codes 1704)**

Transfusion : Si le donneur a reçu une transfusion dans les 6 derniers mois, il est interdit de façon temporaire. **(Codes 812G)**

Test VIH/SIDA : Si le donneur s'est fait tester pour le SIDA ou le VIH dans les 30 derniers jours, il est interdit de façon temporaire. **(Codes TVIH)**

Drogues non-injectables : Si le donneur a utilisé des drogues non-injectables, telles la marijuana ou la cocaïne intranasale, il est interdit de façon temporaire. **(Codes MARI, DRUG, COCA)**

Utilisation d'aiguille : Si le donneur a été en contact avec une aiguille, que ce soit pour tatouage, piercing, électrolyse ou acupuncture, il est interdit de façon temporaire. **(Codes TAPE, ELAC)**

Autres facteurs ITS : Si le donneur a d'autres facteurs de risque infections transmissibles par le sang, telle que l'insémination artificielle ou la greffe, il est interdit de façon temporaire. **(Codes INSE, SITS, PRIS, GREF, GRE0, 811F, 812D, 812E, 812H, 812Z, 812B, 1702, 1705, COAG, CSAN, 0174, 811A, 811D, 811E, 811G, 812A, 812F)**

Prise de médicaments

Tératogène : Si le donneur a pris des médicaments tératogènes, il est interdit de façon permanente ou temporaire, selon le type de médicament. **(Codes 1410, TG07, TG30, TG3A, TG6M)**

Hormones de croissance : Si le donneur a pris des hormones de croissance, il est interdit de façon permanente. **(Code 0600)**

Essais cliniques : Si le donneur a participé à des essais cliniques, il est interdit de façon temporaire. **(Codes ESCL)**

Vaccins : Si le donneur a reçu un vaccin, il est interdit de façon temporaire. **(Codes VA2M, VA3M, VA4S, VA6S)**

Autres médicaments : Si le donneur a pris d'autres médicaments, il est interdit de façon permanente ou temporaire, selon le type de médicament. **(Codes RX01, RX02, RX03, RX05, RX07, RX08, IP01, IP05, IP03, IP07, IP14, RX13, RX14, RX2A, RX3A, RX30, RX41, RX59, RX6M, RXPE, 813A, 813B, 813C, RX20, RX89)**

Demande

Information : Si des informations sont manquantes pour que le donneur soit qualifié, le donneur est interdit de façon temporaire. Si l'approbation du médecin est requise pour que le donneur soit qualifié, il est interdit de façon permanente jusqu'à ce que l'approbation soit obtenue. **(Codes INFO, LMAL, 808E, 8022)**

Investigation : Si le donneur est sous investigation ou en suivi médical d'enquête transfusionnelle, il est interdit de façon temporaire. **(Codes INVE, SMET)**

Interne : Si une demande interne a été faite concernant le donneur, il est interdit de façon permanente. **(Code DINT)**

Externe : Si une demande externe a été faite concernant le donneur, il est interdit de façon permanente. **(Code DEXT)**

Autres

Si le donneur est interdit pour une raison qui n'est pas déjà répertoriée dans une catégorie existante, il est classé dans la catégorie « Autres ». **(Codes 815G, 5020, GEOP, VARC, CONS, VINT, METO, REMD, 808F, CBAC, QBAC, S011, VEAT)**

Prélèvement non complété

Effet indésirable : **(Codes 816A, 816B, 816C, 816F, 816G, 816H, 804A, 804B, 804C, 804F, 804G, 804H, ALD0)** ou lorsque la produit prélevé est détruit et que la cause d'arrêt du prélèvement est soit : problème de veine, réaction systémique, réaction locale ou réaction reliée à l'aphérese.

Problème technique : (Codes 808L, 808D, 808C, 808K, 808G, 808M) ou lorsque la produit prélevé est détruit et que la cause d'arrêt du prélèvement est soit : problème de manipulation, problème/bris technique ou autres.

Autres : lorsque la produit prélevé est détruit et que la cause d'arrêt du prélèvement est inconnue.

Départ avec/sans attente

Départs attente : Donneurs ayant quitté le lieu de collecte après plus d'une heure d'attente sans avoir fait leur don de sang. Cette interdiction est donc susceptible de survenir plus fréquemment dans les collectes où l'attente est prolongée. (**code 808A**)

Départs sans attente : Donneur ayant quitté les lieux de collecte où il y a moins d'une heure d'attente. Cette interdiction peut également survenir si le donneur désire quitter pour une raison particulière (ex. : il n'a plus le temps de faire son don, il a changé d'idée et il ne veut plus donner.) (**code 808B**)

Les **tableaux 5 à 6** représentent diverses statistiques sur les effets indésirables.

Les **tableaux 7 et 8** présentent la distribution de certaines variables démographiques chez les donneurs interdits en collecte comparativement aux donneurs de sang total prélevés (incluant les dons désignés et dirigés). Les dons autologues sont exclus de cette compilation.

L'âge du donneur est celui en date du don. La langue du donneur est celle inscrite dans Progesa. Le statut de premier donneur est déterminé par la date du premier don enregistrée dans Progesa (à l'inclusion de l'historique du système BLIS). La région socio-sanitaire (RSS) associée à chaque donneur a été déterminée à partir du code

postal du domicile. On doit souligner qu'un même donneur est compté autant de fois qu'il a donné pendant l'année.

Le **tableau 9** présente la répartition de tous les donneurs de sang total selon le sexe et le nombre de dons qu'ils ont effectué en cours d'année. Dans cette compilation, chaque donneur n'est donc compté qu'une seule fois. La moyenne annuelle de dons par donneurs correspond au quotient du nombre des dons de sang total pour l'année sur le total des donneurs différents qui se sont présentés en collecte.

Le **tableau 10** illustre la même chose que le tableau précédent mais exclusivement pour les nouveaux donneurs.

La **figure 1** illustre la variation mensuelle du nombre de dons de sang total allogénique prélevés à Héma-Québec, excluant les désignés et les dirigés.

La **figure 2** illustre le nombre de nouveaux donneurs prélevés mensuellement, selon le nombre de dons fait durant l'année.

La **figure 3** montre la variation mensuelle dans la proportion des dons de sang total allogénique obtenus de personnes qui donnent du sang pour la première fois. Cette proportion est évidemment inférieure à celle des donneurs ayant fait un premier don de sang total durant l'année, telle que représentée sur le graphique, puisque dans ce dernier calcul, chaque donneur n'est compté qu'une seule fois au dénominateur.

Pour chaque région socio-sanitaire, la **figure 4** présente la proportion des personnes qui se sont inscrites au moins une fois dans l'année parmi l'ensemble des personnes en âge de donner (18 ans et plus) dans cette RSS. Tous les types de prélèvement sont pris en considération au numérateur dans cette figure, sauf les échantillons. Les dénominateurs utilisés pour ce calcul sont obtenus à partir du fichier de données de population produit par le ministère de la Santé et des Services sociaux du Québec (population estimée pour 2011, par âge, sexe et RSS). Pour chaque région, le

numérateur équivaut au total des donneurs dont le code postal de résidence correspond à cette région.

Le **tableau 11** montre les caractéristiques démographiques des donneurs de plasma par aphérèse. Contrairement aux dons de sang total, les donneurs de plasma par aphérèse pour l'année financière ne sont comptés qu'une seule fois dans ce tableau.

Le **tableau 12** présente les habitudes de dons des donneurs de plasma par aphérèse.

La **figure 5** illustre les variations mensuelles du nombre de dons de plasma prélevés par aphérèse.

Les caractéristiques démographiques des donneurs d'autres produits par aphérèse sont présentées au **tableau 13**. Chaque donneur n'est compté qu'une seule fois

Le **tableau 14** présente les habitudes de dons des donneurs d'autres produits par aphérèse.

La **figure 6** illustre les variations mensuelles du nombre de dons d'autres produits prélevés par aphérèse.

Le détail des interdictions pour risque de vMCJ est présenté au **tableau 15** pour tous les dons.

Aux **figures 7, 8 et 9** on retrouve la répartition des groupes sanguins pour les dons de sang total allogénique, de plasma, et d'autres produits par aphérèse, respectivement, qui ont été faits cette année.

La **figure 10** illustre la variation mensuelle de la proportion des dons de sang prélevés qui ne sont pas testés pour tous les marqueurs. Parmi tous les dons ayant obtenu un résultat d'analyse de dépistage pour chacun des marqueurs de maladies transmissibles

définis précédemment, le **tableau 16** indique, pour chaque établissement, le nombre de dons positifs au dépistage et confirmés positifs pour l'un ou l'autre marqueur de maladies transmissibles. Ce tableau n'inclut pas les dons trouvés positifs à l'anti-HBc.

La **figure 11** illustre la fluctuation mensuelle de la proportion des dons de sang dépistés positifs, pour tous les marqueurs confondus, tandis que la **figure 12** montre la proportion des dons de sang confirmés positifs.

Les **tableaux 17 à 19** présentent la distribution des résultats aux tests de dépistage et de confirmation ainsi que les tests d'acides nucléiques pour le VIH, le VHC et le VHB (TAN). Le nombre de dons testés peut varier d'un marqueur à l'autre, puisqu'on y présente les résultats de tous les tests effectués pour chacun des marqueurs.

Au **tableau 20**, on retrouve les résultats pour l'anti-HBc pour les dons. Le total représente le nombre de donneurs ayant été testés au moins une fois pour l'anti-HBc au cours de l'année.

Le **tableau 21** présente les résultats pour l'anti-HBs pour les dons de sang. Rappelons que tous les dons positifs à l'anti-HBc une première fois sont testés pour l'anti-HBs.

Les **tableaux 22 et 23** présentent la distribution des résultats aux tests de dépistage et de confirmation pour le HTLV et la syphilis. Le nombre de dons testés peut varier d'un marqueur à l'autre, puisqu'on y présente les résultats de tous les tests effectués pour chacun des marqueurs.

Le **tableau 24** présente les résultats du test de dépistage du virus du Nil Occidental (VNO) pour les dons testés.

Le **tableau 25** présente les résultats du test de dépistage pour la maladie de Chagas pour les dons testés.

Le **tableau 26** présente les résultats confirmés positifs pour les différents marqueurs selon le statut de premier donneur versus donneur à répétition.

La **figure 13** montre les proportions mensuelles des dons testés pour le TAN VNO pendant la saison inactive du virus, soit du 1^{er} décembre au 30 mai. Ces donneurs ont été testés en raison de voyage en zone à risque.

La **figure 14** présente le nombre annuel de donneurs de tissus référés (à l'exception des tissus oculaires).

La **figure 15** présente le nombre annuel de donneurs de tissus prélevés (à l'exception des tissus oculaires).

Les **figures 16 à 18** montrent la répartition des types de prélèvements réalisés au cours de chacune des années.

Le **tableau 27** regroupe les résultats des analyses pour les marqueurs virologiques chez les donneurs de tissus (à l'exception des tissus oculaires). Depuis 2013-2014, il n'y a plus de test de confirmation pour le VHC.

La **figure 19** présente le nombre annuel de donneurs de tissus oculaires référés pour la période 2008 à 2013.

La **figure 20** présente le nombre annuel de donneurs de tissus oculaires prélevés pour la période 2008 à 2013.

La **figure 21** présente le nombre annuel de donneurs de sang total allogénique prélevés.

La **figure 22** présente le nombre annuel de dons de sang total allogénique prélevés.

Les **figures 23 et 24** montrent le nombre annuel de dons de plasma par aphérèse et d'autres produits par aphérèse depuis 2001.

La **figure 25** présente la distribution de l'âge des donneurs pour tous les dons de sang total prélevés au cours des dix dernières années.

La **figure 26** présente la répartition de tous les donneurs de sang total selon le nombre de dons qu'ils ont effectué à chaque année.

La **figure 27** montre le nombre moyen de dons par donneur depuis 2008.

À la **figure 28**, on retrouve la variation annuelle dans la proportion des dons de sang total obtenus de personnes qui donnent du sang pour la première fois.

La **figure 29** présente la proportion des personnes ayant donné au moins une fois dans l'année parmi l'ensemble des personnes en âge de donner (18 ans et plus).

La **figure 30** illustre la proportion de dons prélevés qui n'ont pas été testés pour tous les marqueurs de maladies transmissibles. Il faut rappeler que depuis le rapport 2007-2008, on compte tous les types de dons (sauf autologues), tant au numérateur qu'au dénominateur.

La **figure 31** présente la proportion des dons qui ont été dépistés positifs selon chaque marqueur au cours des dix dernières années. Il faut rappeler que depuis le rapport 2007-2008, on compte tous les types de dons (sauf autologues), tant au numérateur qu'au dénominateur.

La **figure 32** présente la proportion des dons qui ont été confirmés positifs selon chaque marqueur au cours des dix dernières années. Il faut rappeler que depuis le rapport 2007-2008, on compte tous les types de dons (sauf autologues), tant au numérateur qu'au dénominateur.