



Produits sanguins  
Cellules souches  
Tissus humains

# ***RAPPORT DÉMOGRAPHIQUE ANNUEL***

## ***2016-2017***

Rapport préparé par :

**Yves Grégoire**  
Analyste d'affaires  
**Marc Germain**  
Vice-président, Affaires médicales

Juillet 2017



# TABLE DES MATIÈRES

<b>DÉFINITIONS.....</b>	<b>7</b>
<b>INTRODUCTION .....</b>	<b>9</b>
<b>SECTION I STATISTIQUES SUR LES DONS ET LES DONNEURS .....</b>	<b>11</b>
TABLEAU 1 RÉPARTITION DES DONNEURS INSCRITS PAR ÉTABLISSEMENT .....	11
TABLEAU 2 RÉPARTITION DES TYPES DE DONS PRÉLEVÉS PAR ÉTABLISSEMENT.....	11
TABLEAU 3 RÉPARTITION DES PRÉLÈVEMENTS DES AUTRES PRODUITS PAR APHÉRÈSE PAR ÉTABLISSEMENT	12
TABLEAU 4A RÉPARTITION DES TYPES D'INTERDICTIONS PAR ÉTABLISSEMENT POUR LES DONS DE SANG TOTAL ALLOGÉNIQUES .....	13
TABLEAU 4B RÉPARTITION DES TYPES D'INTERDICTIONS PAR SEXE POUR LES DONS DE SANG TOTAL ALLOGÉNIQUES .....	15
TABLEAU 4C RÉPARTITION DES TYPES D'INTERDICTIONS PAR ÉTABLISSEMENT POUR LES DONS PAR APHÉRÈSE.....	17
TABLEAU 4D RÉPARTITION DES TYPES D'INTERDICTIONS PAR SEXE POUR LES DONS PAR APHÉRÈSE.....	19
TABLEAU 5A RÉACTIONS ADVERSES PAR TYPES DE DONS, 2016-2017 .....	21
TABLEAU 5B TAUX DE RÉACTIONS ADVERSES PAR TYPES DE DONS, 2016-2017.....	22
TABLEAU 6A RÉACTIONS VASO-VAGALES PAR GROUPE D'ÂGE ET SEXE POUR TOUS LES DONS, 2016-2017 .....	23
TABLEAU 6B RÉACTIONS VASO-VAGALES PAR GROUPE D'ÂGE ET SEXE POUR LES DONS PAR APHÉRÈSE, 2016- 2017.....	23
TABLEAU 6C RÉACTIONS VASO-VAGALES PAR GROUPE D'ÂGE ET SEXE POUR LES DONS DE SANG TOTAL, 2016- 2017.....	24
TABLEAU 6D RÉACTIONS VASO-VAGALES LÉGÈRES PAR GROUPE D'ÂGE ET SEXE POUR TOUS LES DONS, 2016- 2017.....	24
TABLEAU 6E RÉACTIONS VASO-VAGALES LÉGÈRES PAR GROUPE D'ÂGE ET SEXE POUR LES DONS PAR APHÉRÈSE, 2016-2017.....	25
TABLEAU 6F RÉACTIONS VASO-VAGALES LÉGÈRES PAR GROUPE D'ÂGE ET SEXE POUR LES DONS DE SANG TOTAL, 2016-2017.....	25
TABLEAU 6G RÉACTIONS VASO-VAGALES MODÉRÉES PAR GROUPE D'ÂGE ET SEXE POUR TOUS LES DONS, 2016- 2017.....	26
TABLEAU 6H RÉACTIONS VASO-VAGALES MODÉRÉES PAR GROUPE D'ÂGE ET SEXE POUR LES DONS PAR APHÉRÈSE, 2016-2017.....	26
TABLEAU 6I RÉACTIONS VASO-VAGALES MODÉRÉES PAR GROUPE D'ÂGE ET SEXE POUR LES DONS DE SANG TOTAL, 2016-2017 .....	27
TABLEAU 6J RÉACTIONS VASO-VAGALES SÉVÈRES PAR GROUPE D'ÂGE ET SEXE POUR TOUS LES DONS, 2016- 2017.....	27
TABLEAU 6K RÉACTIONS VASO-VAGALES SÉVÈRES PAR GROUPE D'ÂGE ET SEXE POUR LES DONS PAR APHÉRÈSE, 2016-2017.....	28
TABLEAU 6L RÉACTIONS VASO-VAGALES SÉVÈRES PAR GROUPE D'ÂGE ET SEXE POUR LES DONS DE SANG TOTAL, 2016-2017 .....	28
TABLEAU 6M RÉACTIONS AU CITRATE PAR GROUPE D'ÂGE ET SEXE POUR LES DONS PAR APHÉRÈSE, 2016-2017.. .....	29
TABLEAU 7 DÉMOGRAPHIE DES DONNEURS DE SANG TOTAL ALLOGÉNIQUE PRÉLEVÉS.....	30
TABLEAU 8 DÉMOGRAPHIE DES DONNEURS DE SANG TOTAL ALLOGÉNIQUE INTERDITS .....	31
TABLEAU 9 RÉPARTITION DU NOMBRE DE DONS EFFECTUÉS PAR LES DONNEURS DE SANG TOTAL ALLOGÉNIQUE PENDANT L'ANNÉE 2016-2017.....	32
TABLEAU 10 RÉPARTITION DU NOMBRE DE DONS EFFECTUÉS PAR LES NOUVEAUX DONNEURS DE SANG TOTAL ALLOGÉNIQUE PENDANT L'ANNÉE 2016-2017.....	32
FIGURE 1 VARIATION MENSUELLE DU NOMBRE DE DONS DE SANG TOTAL ALLOGÉNIQUE PRÉLEVÉS (EXCLUANT DONS DÉSIGNÉS ET DIRIGÉS) .....	33
FIGURE 2 DONNEURS AYANT FAIT UN PREMIER DON DE SANG TOTAL ALLOGÉNIQUE DURANT L'ANNÉE SELON LE MOIS DU PREMIER DON ET LE NOMBRE DE DONS DURANT LE RESTE DE L'ANNÉE .....	33
FIGURE 3 VARIATION MENSUELLE DE LA PROPORTION DES INSCRIPTIONS CHEZ LES PREMIERS DONNEURS	34

FIGURE 4	PROPORTION DES PERSONNES QUI SE SONT INSCRITES EN COLLECTE AU MOINS UNE FOIS EN 2016-2017, PEU IMPORTE LE TYPE DE DON, PARMI L'ENSEMBLE DES PERSONNES EN ÂGE DE DONNER DU SANG DANS CHAQUE RÉGION SOCIO-SANITAIRE .....	35
TABLEAU 11	DÉMOGRAPHIE DES DONNEURS DE PLASMA DE FRACTIONNEMENT PRÉLEVÉS PAR APHÉRÈSE .....	37
TABLEAU 12	HABITUDE DE DONS DES DONNEURS DE PLASMA DE FRACTIONNEMENT PAR APHÉRÈSE .....	38
FIGURE 5	VARIATION MENSUELLE DU NOMBRE DE DONS DE PLASMA PRÉLEVÉS PAR APHÉRÈSE.....	38
TABLEAU 13	DÉMOGRAPHIE DES DONNEURS D'AUTRES PRODUITS PRÉLEVÉS PAR APHÉRÈSE.....	39
TABLEAU 14	HABITUDE DE DONS DES DONNEURS D'AUTRES PRODUITS PAR APHÉRÈSE.....	40
FIGURE 6	VARIATION MENSUELLE DU NOMBRE DE DONS DES AUTRES PRODUITS PRÉLEVÉS PAR APHÉRÈSE.....	40
TABLEAU 15	DONNEURS INTERDITS POUR RISQUE DE VMCJ .....	41
FIGURE 7	RÉPARTITION DES GROUPES SANGUINS POUR LES DONS DE SANG TOTAL ALLOGÉNIQUE .....	41
FIGURE 8	RÉPARTITION DES GROUPES SANGUINS POUR LES DONS DE PLASMA PAR APHÉRÈSE.....	42
FIGURE 9	RÉPARTITION DES GROUPES SANGUINS POUR LES AUTRES PRODUITS PAR APHÉRÈSE .....	42
<b>SECTION II STATISTIQUES SUR LES MARQUEURS DE MALADIES TRANSMISSIBLES.....</b>		<b>43</b>
FIGURE 10	VARIATION MENSUELLE DE LA PROPORTION DES DONS DE SANG PRÉLEVÉS QUI NE SONT PAS TESTÉS POUR TOUS LES MARQUEURS.....	43
TABLEAU 16	DONS DÉPISTÉS ET CONFIRMÉS POSITIFS À UN OU PLUSIEURS MARQUEURS PARMI TOUS LES DONS TESTÉS .....	43
FIGURE 11	PROPORTION MENSUELLE DES DONS DE SANG DÉPISTÉS POSITIFS POUR UN MARQUEUR DE MALADIE TRANSMISSIBLE .....	44
FIGURE 12	PROPORTION MENSUELLE DES DONS DE SANG CONFIRMÉS POSITIFS POUR UN MARQUEUR DE MALADIE TRANSMISSIBLE .....	44
TABLEAU 17	RÉSULTATS DU TEST DE DÉPISTAGE SÉROLOGIQUE, DU TEST DE CONFIRMATION ET DU TEST D'ACIDES NUCLÉIQUES (TAN) POUR LE VIH .....	45
TABLEAU 18	RÉSULTATS DU TEST DE DÉPISTAGE SÉROLOGIQUE, DU TEST DE CONFIRMATION ET DU TEST D'ACIDES NUCLÉIQUES (TAN) POUR LE VHC .....	45
TABLEAU 19	RÉSULTATS DU TEST DE DÉPISTAGE SÉROLOGIQUE, DU TEST DE CONFIRMATION ET DU TEST D'ACIDES NUCLÉIQUES (TAN) POUR LE VHB .....	46
TABLEAU 20	RÉSULTATS DU TEST DE DÉPISTAGE POUR L'ANTI-HBC .....	46
TABLEAU 21	RÉSULTATS DE L'ANTI-HBS CHEZ LES DONNEURS ANTI-HBC POSITIFS.....	46
TABLEAU 22	RÉSULTATS DU TEST DE DÉPISTAGE SÉROLOGIQUE ET DU TEST DE CONFIRMATION POUR LE HTLV .....	47
TABLEAU 23	RÉSULTATS DU TEST DE DÉPISTAGE SÉROLOGIQUE ET DU TEST DE CONFIRMATION POUR LA SYPHILIS .....	47
TABLEAU 24	RÉSULTATS DU TEST D'ACIDES NUCLÉIQUES (TAN) POUR LE VIRUS DU NIL OCCIDENTAL (VNO) .....	47
TABLEAU 25	RÉSULTATS DU DÉPISTAGE SÉROLOGIQUE POUR LA MALADIE DE CHAGAS.....	47
TABLEAU 26	STATUT DES DONNEURS CONFIRMÉS POSITIFS SELON LES DIFFÉRENTS MARQUEURS .....	48
FIGURE 13	PROPORTION MENSUELLE DES DONS TESTÉS AU TAN VNO EN DEHORS DE LA PÉRIODE D'ACTIVITÉ SAISONNIÈRE DU VIRUS .....	48
<b>SECTION III TISSUS HUMAINS 2007-2017 .....</b>		<b>49</b>
FIGURE 14	DONNEURS DE TISSUS HUMAINS RÉFÉRÉS (2007-2017).....	49
FIGURE 15	DONNEURS DE TISSUS HUMAINS PRÉLEVÉS (2007-2017).....	49
FIGURE 16	RÉPARTITION ANNUELLE DES PRÉLÈVEMENTS DE CŒURS POUR VALVES (2007-2017) .....	50
FIGURE 17	RÉPARTITION ANNUELLE DES PRÉLÈVEMENTS DE DONNEURS DE TISSUS MUSCULOSQUELETTIQUES (2007-2017) .....	50
FIGURE 18	RÉPARTITION ANNUELLE DES PRÉLÈVEMENTS DE DONNEURS DE TISSUS CUTANÉS (2007-2017).51	51
TABLEAU 27	RÉSULTATS DES TESTS DE DÉPISTAGE DES MALADIES TRANSMISSIBLES CHEZ LES DONNEURS DE TISSUS HUMAINS ET DE TISSUS OCULAIRES.....	52
FIGURE 19	DONNEURS RÉFÉRÉS POUR LES TISSUS OCULAIRES (2008-2017) .....	54
FIGURE 20	DONNEURS PRÉLEVÉS POUR LES TISSUS OCULAIRES (2008-2017) .....	54
<b>SECTION IV DONNÉES CUMULATIVES 2007-2017.....</b>		<b>55</b>

FIGURE 21	DONNEURS DE SANG TOTAL ALLOGÉNIQUE PRÉLEVÉS .....	55
FIGURE 22	DONS DE SANG TOTAL ALLOGÉNIQUE PRÉLEVÉS .....	55
FIGURE 23	DONS DE PLASMA PRÉLEVÉS PAR APHÉRÈSE .....	56
FIGURE 24	DONS DE PLAQUETTES PRÉLEVÉS PAR APHÉRÈSE .....	56
FIGURE 25	RÉPARTITION DES DONS DE SANG TOTAL ALLOGÉNIQUE PRÉLEVÉS SELON L'ÂGE .....	57
FIGURE 26	RÉPARTITION DU NOMBRE DE DONS EFFECTUÉS PAR LES DONNEURS DE SANG TOTAL ALLOGÉNIQUE .....	57
FIGURE 27	NOMBRE MOYEN DE DONS DE SANG TOTAL ALLOGÉNIQUE PAR DONNEUR .....	58
FIGURE 28	PROPORTION DE PREMIERS DONNEURS PARMIS CEUX QUI ONT FAIT UN DON DE SANG TOTAL ALLOGÉNIQUE .....	58
FIGURE 29	PROPORTION ANNUELLE DES PERSONNES AYANT FAIT AU MOINS UN DON DE SANG TOTAL ALLOGÉNIQUE PARMIS TOUTES LES PERSONNES EN ÂGE DE DONNER DANS LA POPULATION DU QUÉBEC .....	59
FIGURE 30	VARIATION ANNUELLE DE LA PROPORTION DES DONS PRÉLEVÉS QUI NE SONT PAS TESTÉS POUR TOUS LES MARQUEURS .....	59
FIGURE 31	PROPORTION ANNUELLE DES DONS DÉPISTÉS POSITIFS SELON CHAQUE MARQUEUR .....	60
FIGURE 32	PROPORTION ANNUELLE DES DONS CONFIRMÉS POSITIFS SELON CHAQUE MARQUEUR .....	60
<b>ANNEXE</b> .....		<b>61</b>



## DÉFINITIONS

**DONNEUR PRÉLEVÉ** : Inscription pour laquelle il y a effectivement eu un prélèvement destiné à la transfusion.

**DONNEUR INTERDIT** : Inscription pour laquelle aucun prélèvement n'a été effectué, mais pour laquelle une interdiction a été attribuée le jour même ou dans les 7 jours suivant l'inscription.

**DONNEUR EXCLU** : Inscription pour laquelle le prélèvement n'a pas été complété en raison d'un départ, un problème de veine ou un malaise. Les codes d'interdictions concernés sont 816A, 816B, 816C, 816D, 816E, 816F, 816G, 816H, 804A, 804B, 804C, 804D, 804E, 804F, 804G, 804H, 808A, 808B, 808C, 808D, 808G, 808H, 808I, 808K, 808L et 808M.

**SANG TOTAL ALLOGÉNIQUE** : Don de sang total destiné à une personne autre que le donneur lui-même. Les dons allogéniques sont destinés à des receveurs anonymes, sauf pour les dons allogéniques désignés et dirigés qui sont destinés à des receveurs spécifiques.

**AUTRES PRODUITS D'APHÉRÈSE** : Produits issus de prélèvements faits dans les centres permanents, Globule, à l'aide d'un séparateur de cellules aussi nommé automate d'aphérèse permettant d'obtenir un ou plusieurs composants du sang. Les aphérèses plasmatiques de 500 ml ainsi que les granulocytes sont exclus de ce groupe. Seuls les types de prélèvement par aphérèse suivants : plaquette, plaquette double, culot, culot double, plaquette/plasma, plaquette double/plasma, plaquette/plasma/culot, plaquette/culot, plaquette double/culot et plasma/culot sont inclus.





## INTRODUCTION

Ce rapport présente les statistiques concernant les dons de sang et les donneurs inscrits en collecte par Héma-Québec pendant la période comprise entre le 1<sup>er</sup> avril 2016 et le 31 mars 2017. À l'instar du rapport démographique mensuel, les compilations présentées dans ce rapport proviennent des informations extraites de la base de données du système informatique de gestion des donneurs (eProgesa) contenues dans les rapports mensuels, auxquelles se sont ajoutées certaines données annualisées. Tout comme les années antérieures, les notes techniques sont en annexe au rapport.



## SECTION I

### Statistiques sur les dons et les donneurs

**TABLEAU 1 RÉPARTITION DES DONNEURS INSCRITS PAR ÉTABLISSEMENT**

INSCRIPTIONS EN COLLECTE	ÉTABLISSEMENT						TOTAL	
	MONTRÉAL		QUÉBEC		PLASMAVIE			
	N	% COL	N	% COL	N	% COL	N	% COL
PRÉLEVÉS	160 397	83,2	88 732	84,2	56 370	91,9	305 499	85,0
INTERDITS	25 149	13,0	13 358	12,7	3 035	4,9	41 542	11,6
AUTRES EXCLUSIONS *	7 260	3,8	3 282	3,1	1 952	3,2	12 494	3,5
<b>TOTAL</b>	<b>192 806</b>	<b>53,6**</b>	<b>105 372</b>	<b>29,3**</b>	<b>61 357</b>	<b>17,1**</b>	<b>359 535</b>	<b>100</b>

\* Cette catégorie correspond aux donneurs inscrits qui n'ont pas obtenu une interdiction, mais dont le prélèvement n'a pas été complété en raison d'un problème technique ou d'une réaction adverse ainsi que les départs avec et sans attente.

\*\* Pourcentage du grand total.

**TABLEAU 2 RÉPARTITION DES TYPES DE DONNÉS PRÉLEVÉS PAR ÉTABLISSEMENT**

TYPE DE DON		ÉTABLISSEMENT						TOTAL	
		MONTRÉAL		QUÉBEC		PLASMAVIE†			
		N	% COL	N	% COL	N	% COL	N	% COL
SANG TOTAL	Allogénique*	142 452	88,8	78 860	88,9	0	0,0	221 312	72,4
	Allogénique Dirigé	15	0,0	1	0,0	0	0,0	16	0,0
	Allogénique Désigné	147	0,1	29	0,0	0	0,0	176	0,1
	Autologue	26	0,0	16	0,0	0	0,0	42	0,0
	SOUS TOTAL	142 640	88,9	78 906	88,9	0	0,0	221 546	72,5
APHÉRÈSE	Plasma de fractionnement	0	0,0	0	0,00	56 370	100,00	56 370	18,5
	Plasma pour transfusion	1	0,0	0	0,00	0	0,00	1	0,0
	Granulocytes	37	0,0	0	0,00	0	0,00	37	0,0
	Autres produits	17 719	11,0	9 826	11,07	0	0,00	27 545	9,0
	SOUS TOTAL	17 757	11,1	9 826	11,1	56 370	100,0	83 953	27,5
<b>TOTAL</b>	<b>160 397</b>	<b>52,5**</b>	<b>88 732</b>	<b>29,0**</b>	<b>56 370</b>	<b>18,5**</b>	<b>305 499</b>	<b>100</b>	

\* Don allogénique destiné à un receveur anonyme, i.e. à l'exclusion des dons allogéniques désignés et dirigés.

† Les dons de plasma de fractionnement prélevés à Globule Laurier sont compris dans l'établissement Plasmavie.

\*\* Pourcentage du grand total.

**TABLEAU 3 RÉPARTITION DES PRÉLÈVEMENTS DES AUTRES PRODUITS PAR APHÉRÈSE PAR ÉTABLISSEMENT**

TYPE DE DON		ÉTABLISSEMENT				TOTAL	
		MONTRÉAL		QUÉBEC			
		N	% COL	N	% COL	N	% COL
AUTRES PRODUITS APHÉRÈSE	Plaquette	735	4,1	201	2,0	936	3,4
	Plaquette double*	917	5,2	252	2,6	1 169	4,2
	Culot	32	0,2	40	0,4	72	0,3
	Culot double*	850	4,8	1 072	10,9	1 922	7,0
	Plaquette / Plasma	7 184	40,5	4 302	43,8	11 486	41,7
	Plaquette double* / Plasma	7 178	40,5	3 882	39,5	11 060	40,2
	Plaquette / Plasma / Culot	538	3,0	62	0,6	600	2,2
	Plaquette / Culot	91	0,5	4	0,0	95	0,3
	Plaquette double* / Culot	194	1,1	11	0,1	205	0,7
	Plasma / Culot	0	0,0	0	0,0	0	0,0
<b>TOTAL</b>		<b>17 719</b>	<b>64,3**</b>	<b>9 826</b>	<b>35,7**</b>	<b>27 545</b>	<b>100</b>

\* Ces données représentent les dons prévus au début de la procédure. Pour certains dons prévus de plaquettes ou de culots doubles, il se peut qu'un seul produit aura finalement été prélevé.

\*\* Pourcentage du grand total.

**TABLEAU 4A RÉPARTITION DES TYPES D'INTERDICTIONS PAR ÉTABLISSEMENT POUR LES DONS DE SANG TOTAL ALLOGÉNIQUES**

		Établissement				TOTAL	
		Montréal		Québec			
		N	% col	N	% col	N	% col
<b>PRÉREQUIS PHYSIOLOGIQUE</b>	Hémoglobine	12 625	7,1	7 143	7,3	19 768	7,18
	Température anormale	34	0,0	5	0,0	39	0,01
	Tension anormale	716	0,4	373	0,4	1 089	0,40
	Ne se sent pas bien	510	0,3	353	0,4	863	0,31
	Lésion de la peau	251	0,1	141	0,1	392	0,14
	Volume sanguin	159	0,1	108	0,1	267	0,10
	Problème sanguin - Aphérèse	8	0,0	8	0,0	16	0,01
	SOUS-TOTAL	14 303	8,0	8 131	8,3	22 434	8,14
<b>INFECTIONS</b>	Malaria	111	0,1	34	0,0	145	0,05
	Leishmaniose	1	0,0	0	0,0	1	0,00
	Hépatite B	12	0,0	2	0,0	14	0,01
	Hépatite C	1	0,0	0	0,0	1	0,00
	Hépatite inconnue	11	0,0	5	0,0	16	0,01
	Syphilis	20	0,0	6	0,0	26	0,01
	VIH	2	0,0	0	0,0	2	0,00
	HTLV	1	0,0	1	0,0	2	0,00
	Autres infections chroniques	32	0,0	12	0,0	44	0,02
	Aiguës	270	0,2	124	0,1	394	0,14
	Exposition à une infection	398	0,2	237	0,2	635	0,23
	SOUS-TOTAL	859	0,5	421	0,4	1 280	0,46
<b>ÉTAT DE SANTÉ-PERMANENT</b>	Maladie cardiovasculaire	117	0,1	86	0,1	203	0,07
	Cancer	152	0,1	62	0,1	214	0,08
	Autres états permanents	48	0,0	41	0,0	89	0,03
	SOUS-TOTAL	317	0,2	189	0,2	506	0,18
<b>ÉTAT DE SANTÉ-TEMPORAIRE</b>	Maladie hématologique	71	0,0	36	0,0	107	0,04
	Maladie gastro-intestinale	56	0,0	36	0,0	92	0,03
	Chirurgie	192	0,1	84	0,1	276	0,10
	Grossesse	53	0,0	36	0,0	89	0,03
	Autres états temporaires	229	0,1	96	0,1	325	0,12
	SOUS-TOTAL	601	0,3	288	0,3	889	0,32
<b>VOYAGE EN PAYS ENDÉMIQUE</b>	Malaria	3 312	1,9	1 440	1,5	4 752	1,73
	VIH	10	0,0	6	0,0	16	0,01
	vMCJ	380	0,2	116	0,1	496	0,18
	Arbovirus	1009	0,6	371	0,4	1 380	0,50
	SOUS-TOTAL	4 711	2,7	1 933	2,0	6 644	2,41

**TABLEAU 4A (SUITE)**

		Établissement				TOTAL	
		Montréal		Québec			
		N	% col	N	% col	N	% col
<b>FACTEUR DE RISQUE ITS</b>	MCJ	4	0,0	4	0,0	8	0,00
	HARSAH	26	0,0	9	0,0	35	0,01
	UDI	72	0,0	30	0,0	102	0,04
	Facteurs de coagulation	0	0,0	0	0,0	0	0,00
	Transfusion	16	0,0	12	0,0	28	0,01
	Test VIH/SIDA	256	0,1	149	0,2	405	0,15
	Drogues non-injectables	539	0,3	253	0,3	792	0,29
	Utilisation d'aiguille	623	0,4	356	0,4	979	0,36
	Autres facteurs ITS	372	0,2	153	0,2	525	0,19
	SOUS-TOTAL	1 908	1,1	966	1,0	2 874	1,04
<b>PRISE DE MÉDICAMENTS</b>	Tératogène	194	0,1	111	0,1	305	0,11
	Hormone de croissance	5	0,0	1	0,0	6	0,00
	Essais cliniques	4	0,0	2	0,0	6	0,00
	Vaccins	462	0,3	251	0,3	713	0,26
	Autres médicaments	146	0,1	80	0,1	226	0,08
	SOUS-TOTAL	811	0,5	445	0,5	1 256	0,46
<b>DEMANDE</b>	Information	266	0,2	154	0,2	420	0,15
	Investigation	1 509	0,9	798	0,8	2 307	0,84
	Interne	210	0,1	126	0,1	336	0,12
	Externe	438	0,3	308	0,3	746	0,27
	SOUS-TOTAL	2 423	1,4	1 386	1,4	3 809	1,38
<b>AUTRES</b>							
	SOUS-TOTAL	2 732	1,5	1 701	1,8	4 433	1,61
<b>PRÉLÈVEMENT NON COMPLÉTÉ</b>	Réaction adverse	2 975	1,7	1 818	1,9	4 793	1,74
	Problème technique	124	0,1	73	0,1	197	0,07
	Autres	214	0,1	94	0,1	308	0,11
	SOUS-TOTAL	3 313	1,9	1 985	2,0	5 298	1,92
<b>DÉPART AVEC/ SANS ATTENTE</b>							
	SOUS-TOTAL	3 394	1,9	1 119	1,2	4 513	1,64
<b>AUCUNE INTERDICTION</b>							
	SOUS-TOTAL	142 612	80,1	78 890	81,0	221 502	80,42
<b>TOTAL</b>		<b>177 984</b>	<b>100</b>	<b>97 454</b>	<b>100</b>	<b>275 438</b>	<b>100</b>

Note : Pour ce tableau et les 3 suivants, on comptabilise toutes les interdictions attribuées lorsque le prélèvement ne peut être fait ou complété. Les interdictions attribuées par le Service à la clientèle donneur (SCD) ne sont pas comptabilisées. Les dons autologues sont exclus de cette compilation. Les prélèvements non complétés et départs avec/sans attente correspondent à la catégorie « Autres exclusions » du tableau 1.

**TABLEAU 4B RÉPARTITION DES TYPES D'INTERDICTIONS PAR SEXE POUR LES DONS DE SANG TOTAL ALLOGÉNIQUES**

		Sexe				TOTAL	
		Femmes		Hommes			
		N	% col	N	% col	N	% col
<b>PRÉREQUIS PHYSIOLOGIQUE</b>	Hémoglobine	16 721	11,9	3 047	2,3	19 768	7,18
	Température anormale	16	0,0	23	0,0	39	0,01
	Tension anormale	390	0,3	699	0,5	1 089	0,40
	Ne se sent pas bien	490	0,4	373	0,3	863	0,31
	Lésion de la peau	205	0,2	187	0,1	392	0,14
	Volume sanguin	267	0,2	0	0,0	267	0,10
	Problème sanguin - Aphérèse	2	0,0	14	0,0	16	0,01
	<b>SOUS-TOTAL</b>	<b>18 091</b>	<b>12,9</b>	<b>4 343</b>	<b>3,2</b>	<b>22 434</b>	<b>8,14</b>
<b>INFECTIONS</b>	Malaria	60	0,0	85	0,1	145	0,05
	Leishmaniose	0	0,0	1	0,0	1	0,00
	Hépatite B	5	0,0	9	0,0	14	0,01
	Hépatite C	1	0,0	0	0,0	1	0,00
	Hépatite inconnue	5	0,0	11	0,0	16	0,01
	Syphilis	10	0,0	16	0,0	26	0,01
	VIH	0	0,0	2	0,0	2	0,00
	HTLV	2	0,0	0	0,0	2	0,00
	Autres infections chroniques	27	0,0	17	0,0	44	0,02
	Aiguës	208	0,2	186	0,1	394	0,14
	Exposition à une infection	316	0,2	319	0,2	635	0,23
	<b>SOUS-TOTAL</b>	<b>634</b>	<b>0,5</b>	<b>646</b>	<b>0,5</b>	<b>1 280</b>	<b>0,46</b>
<b>ÉTAT DE SANTÉ-PERMANENT</b>	Maladie cardiovasculaire	28	0,0	175	0,1	203	0,07
	Cancer	109	0,1	105	0,1	214	0,08
	Autres états permanents	56	0,0	33	0,0	89	0,03
	<b>SOUS-TOTAL</b>	<b>193</b>	<b>0,1</b>	<b>313</b>	<b>0,2</b>	<b>506</b>	<b>0,18</b>
<b>ÉTAT DE SANTÉ-TEMPORAIRE</b>	Maladie hématologique	76	0,1	31	0,0	107	0,04
	Maladie gastro-intestinale	46	0,0	46	0,0	92	0,03
	Chirurgie	140	0,1	136	0,1	276	0,10
	Grossesse	89	0,1	0	0,0	89	0,03
	Autres états temporaires	186	0,1	139	0,1	325	0,12
	<b>SOUS-TOTAL</b>	<b>537</b>	<b>0,4</b>	<b>352</b>	<b>0,3</b>	<b>889</b>	<b>0,32</b>
<b>VOYAGE EN PAYS ENDÉMIQUE</b>	Malaria	2 619	1,9	2 133	1,6	4 752	1,73
	VIH	6	0,0	10	0,0	16	0,01
	vMCJ	220	0,2	276	0,2	496	0,18
	Arbovirus	638	0,5	742	0,6	1 380	0,50
	<b>SOUS-TOTAL</b>	<b>3 483</b>	<b>2,5</b>	<b>3 161</b>	<b>2,3</b>	<b>6 644</b>	<b>2,41</b>

**TABLEAU 4B (SUITE)**

		Sexe				TOTAL	
		Femmes		Hommes			
		N	% col	N	% col	N	% col
<b>FACTEUR DE RISQUE ITS</b>	MCJ	4	0	4	0	8	0
	HARSAH	0	0	35	0,03	35	0,01
	UDI	59	0,04	43	0,03	102	0,04
	Facteurs de coagulation	0	0	0	0	0	0
	Transfusion	19	0,01	9	0,01	28	0,01
	Test VIH/SIDA	263	0,19	142	0,1	405	0,15
	Drogues non-injectables	284	0,2	508	0,38	792	0,29
	Utilisation d'aiguille	782	0,56	197	0,15	979	0,36
	Autres facteurs ITS	244	0,17	281	0,21	525	0,19
	SOUS-TOTAL	1655	1,18	1219	0,9	2874	1,04
<b>PRISE DE MÉDICAMENTS</b>	Tératogène	53	0,04	252	0,19	305	0,11
	Hormone de croissance	3	0	3	0	6	0
	Essais cliniques	1	0	5	0	6	0
	Vaccins	381	0,27	332	0,25	713	0,26
	Autres médicaments	126	0,09	100	0,07	226	0,08
	SOUS-TOTAL	564	0,4	692	0,51	1256	0,46
<b>DEMANDE</b>	Information	211	0,15	209	0,15	420	0,15
	Investigation	1281	0,91	1026	0,76	2307	0,84
	Interne	172	0,12	164	0,12	336	0,12
	Externe	369	0,26	377	0,28	746	0,27
	SOUS-TOTAL	2033	1,45	1776	1,31	3809	1,38
<b>AUTRES</b>							
	SOUS-TOTAL	2537	1,81	1896	1,4	4433	1,61
<b>PRÉLÈVEMENT NON COMPLÉTÉ</b>	Réaction adverse	2871	2,05	1922	1,42	4793	1,74
	Problème technique	113	0,08	84	0,06	197	0,07
	Autres	176	0,13	132	0,1	308	0,11
	SOUS-TOTAL	3160	2,26	2138	1,58	5298	1,92
<b>DÉPART AVEC/ SANS ATTENTE</b>							
	SOUS-TOTAL	2689	1,92	1824	1,35	4513	1,64
<b>AUCUNE INTERDICTION</b>							
	SOUS-TOTAL	104479	74,6	117023	86,44	221502	80,42
<b>TOTAL</b>		<b>140055</b>	<b>100</b>	<b>135383</b>	<b>100</b>	<b>275438</b>	<b>100</b>



**TABLEAU 4C RÉPARTITION DES TYPES D'INTERDICTIONS PAR ÉTABLISSEMENT POUR LES DONS PAR APHÉRÈSE**

		Établissement						TOTAL	
		Montréal		Québec		Plasmavie†			
		N	% col	N	% col	N	% col	N	% col
<b>Prérequis physiologique</b>	Hémoglobine	578	2,96	243	2,3	1984	3,21	2805	3,05
	Température anormale	3	0,02	1	0,01	2	0	6	0,01
	Tension anormale	41	0,21	6	0,06	99	0,16	146	0,16
	Ne se sent pas bien	48	0,25	15	0,14	134	0,22	197	0,21
	Lésion de la peau	39	0,2	10	0,09	15	0,02	64	0,07
	Volume sanguin	1	0,01	0	0	6	0,01	7	0,01
	Problème sanguin - Aphérèse	145	0,74	31	0,29	11	0,02	187	0,2
	SOUS-TOTAL	855	4,38	306	2,9	2251	3,64	3412	3,71
<b>Infections</b>	Malaria	2	0,01	1	0,01	2	0	5	0,01
	Hépatite inconnue	0	0	0	0	1	0	1	0
	Syphilis	0	0	0	0	1	0	1	0
	HTLV	0	0	0	0	0	0	0	0
	Autres infections chroniques	0	0	1	0,01	5	0,01	6	0,01
	Aigües	34	0,17	9	0,09	41	0,07	84	0,09
	Exposition à une infection	13	0,07	6	0,06	72	0,12	91	0,1
	SOUS-TOTAL	49	0,25	17	0,16	122	0,2	188	0,2
<b>État de santé-permanent</b>	Maladie cardiovasculaire	1	0,01	1	0,01	18	0,03	20	0,02
	Cancer	4	0,02	1	0,01	14	0,02	19	0,02
	Autres états permanents	0	0	0	0	4	0,01	4	0
	SOUS-TOTAL	5	0,03	2	0,02	36	0,06	43	0,05
<b>État de santé-temporaire</b>	Maladie hématologique	1	0,01	4	0,04	3	0	8	0,01
	Maladie gastro-intestinale	1	0,01	0	0	2	0	3	0
	Chirurgie	16	0,08	5	0,05	46	0,07	67	0,07
	Grossesse	0	0	0	0	5	0,01	5	0,01
	Autres états temporaires	7	0,04	2	0,02	22	0,04	31	0,03
	SOUS-TOTAL	25	0,13	11	0,1	78	0,13	114	0,12
<b>VIH/Voyage en pays endémique</b>	Malaria	51	0,26	58	0,55	84	0,14	193	0,21
	VIH	0	0	0	0	4	0,01	4	0
	vMCJ	2	0,01	0	0	18	0,03	20	0,02
	Arbovirus	30	0,15	30	0,28	1	0	61	0,07
	SOUS-TOTAL	83	0,43	88	0,83	107	0,17	278	0,3

**TABLEAU 4C (SUITE)**

		Établissement						TOTAL	
		Montréal		Québec		Plasmavie <sup>†</sup>			
		N	% col	N	% col	N	% col	N	% col
Facteur de risque ITS	HARSAH	1	0,0	0	0,0	6	0,0	7	0,01
	UDI	1	0,0	0	0,0	9	0,0	10	0,01
	Transfusion	0	0,0	0	0,0	7	0,0	7	0,01
	Test VIH/SIDA	13	0,1	6	0,1	30	0,1	49	0,05
	Drogues non-injectables	5	0,0	3	0,0	26	0,0	34	0,04
	Utilisation d'aiguille	5	0,0	5	0,1	56	0,1	66	0,07
	Autres facteurs ITS	7	0,0	3	0,0	27	0,0	37	0,04
	SOUS-TOTAL	32	0,2	17	0,2	161	0,3	210	0,23
Prise de médicaments	Tératogène	3	0,0	6	0,1	35	0,1	44	0,05
	Essais cliniques	0	0,0	1	0,0	1	0,0	2	0,00
	Vaccins	21	0,1	16	0,2	68	0,1	105	0,11
	Autres médicaments	33	0,2	23	0,2	19	0,0	75	0,08
	SOUS-TOTAL	57	0,3	46	0,4	123	0,2	226	0,25
Demande	Information	11	0,1	4	0,0	50	0,1	65	0,07
	Investigation	98	0,5	44	0,4	149	0,2	291	0,32
	Interne	9	0,1	3	0,0	20	0,0	32	0,03
	Externe	17	0,1	6	0,1	66	0,1	89	0,10
	SOUS-TOTAL	135	0,7	57	0,5	285	0,5	477	0,52
Autres									
	SOUS-TOTAL	155	0,8	61	0,6	356	0,6	572	0,62
Prélèvement non complété	Réaction adverse	10	0,1	8	0,1	720	1,2	738	0,80
	Problème technique	28	0,1	8	0,1	122	0,2	158	0,17
	Autres	8	0,0	1	0,0	52	0,1	61	0,07
	SOUS-TOTAL	46	0,2	17	0,2	894	1,5	957	1,04
Départ avec/sans attente									
	SOUS-TOTAL	320	1,6	106	1,0	1 039	1,7	1 465	1,59
Aucune interdiction									
	SOUS-TOTAL	17 760	91,0	9 826	93,1	56 369	91,2	83 955	91,36
<b>TOTAL</b>		<b>19 522</b>	<b>100</b>	<b>10 554</b>	<b>100</b>	<b>61 821</b>	<b>100</b>	<b>91 897</b>	<b>100</b>

† Les inscriptions pour le plasma de fractionnement à Globule Laurier sont comprises dans l'établissement Plasmavie.

**TABLEAU 4D RÉPARTITION DES TYPES D'INTERDICTIONS PAR SEXE POUR LES DONS PAR APHÉRÈSE**

		Sexe				TOTAL	
		Femmes		Hommes			
		N	% col	N	% col	N	% col
<b>Prérequis physiologique</b>	Hémoglobine	1624	8,3	1181	1,6	2 805	3,05
	Température anormale	0	0,0	6	0,0	6	0,01
	Tension anormale	15	0,1	131	0,2	146	0,16
	Ne se sent pas bien	49	0,3	148	0,2	197	0,21
	Lésion de la peau	11	0,1	53	0,1	64	0,07
	Volume sanguin	7	0,0	0	0,0	7	0,01
	Problème sanguin - Aphérèse	10	0,1	177	0,3	187	0,20
	SOUS-TOTAL	1 716	8,7	1 696	2,4	3 412	3,71
<b>Infections</b>	Malaria	0	0,0	5	0,0	5	0,01
	Hépatite inconnue	0	0,0	1	0,0	1	0,00
	Syphilis	0	0,0	1	0,0	1	0,00
	HTLV	0	0,0	0	0,0	0	0,00
	Autres infections chroniques	1	0,0	5	0,0	6	0,01
	Aigües	25	0,1	59	0,1	84	0,09
	Exposition à une infection	32	0,2	59	0,1	91	0,10
	SOUS-TOTAL	58	0,3	130	0,2	188	0,20
<b>État de santé-permanent</b>	Maladie cardiovasculaire	3	0,0	17	0,0	20	0,02
	Cancer	3	0,0	16	0,0	19	0,02
	Autres états permanents	0	0,0	4	0,0	4	0,00
	SOUS-TOTAL	6	0,0	37	0,1	43	0,05
<b>État de santé-temporaire</b>	Maladie hématologique	2	0,0	6	0,0	8	0,01
	Maladie gastro-intestinale	1	0,0	2	0,0	3	0,00
	Chirurgie	19	0,1	48	0,1	67	0,07
	Grossesse	5	0,0	0	0,0	5	0,01
	Autres états temporaires	7	0,0	24	0,0	31	0,03
	SOUS-TOTAL	34	0,2	80	0,1	114	0,12
<b>Voyage en pays endémique</b>	Malaria	55	0,3	138	0,2	193	0,21
	VIH	2	0,0	2	0,0	4	0,00
	vMCJ	4	0,0	16	0,0	20	0,02
	Arbovirus	4	0,0	57	0,1	61	0,07
	SOUS-TOTAL	65	0,3	213	0,3	278	0,30

**TABLEAU 4D (SUITE)**

		Sexe				TOTAL	
		Femmes		Hommes			
		N	% col	N	% col	N	% col
<b>Facteur de risque ITS</b>	HARSAH	0	0	7	0,01	7	0,01
	UDI	3	0,02	7	0,01	10	0,01
	Transfusion	3	0,02	4	0,01	7	0,01
	Test VIH/SIDA	16	0,08	33	0,05	49	0,05
	Drogues non-injectables	7	0,04	27	0,04	34	0,04
	Utilisation d'aiguille	47	0,24	19	0,03	66	0,07
	Autres facteurs ITS	12	0,06	25	0,03	37	0,04
	SOUS-TOTAL	88	0,45	122	0,17	210	0,23
<b>Prise de médicaments</b>	Tératogène	2	0,01	42	0,06	44	0,05
	Essais cliniques	0	0	2	0	2	0
	Vaccins	26	0,13	79	0,11	105	0,11
	Autres médicaments	8	0,04	67	0,09	75	0,08
	SOUS-TOTAL	36	0,18	190	0,26	226	0,25
<b>Demande</b>	Information	17	0,09	48	0,07	65	0,07
	Investigation	69	0,35	222	0,31	291	0,32
	Interne	11	0,06	21	0,03	32	0,03
	Externe	28	0,14	61	0,08	89	0,1
	SOUS-TOTAL	125	0,64	352	0,49	477	0,52
<b>Autres</b>							
	SOUS-TOTAL	216	1,1	356	0,49	572	0,62
<b>Prélèvement non complété</b>	Réaction adverse	299	1,52	439	0,61	738	0,8
	Problème technique	31	0,16	127	0,18	158	0,17
	Autres	23	0,12	38	0,05	61	0,07
	SOUS-TOTAL	353	1,79	604	0,84	957	1,04
<b>Départ avec/sans attente</b>							
	SOUS-TOTAL	618	3,14	847	1,17	1 465	1,59
<b>Aucune interdiction</b>							
	SOUS-TOTAL	16 358	83,15	67 597	93,59	83 955	91,36
<b>TOTAL</b>		<b>19 673</b>	<b>100</b>	<b>72 224</b>	<b>100</b>	<b>91 897</b>	<b>100</b>

**TABLEAU 5A RÉACTIONS ADVERSES PAR TYPES DE DONNS, 2016-2017**

Type de complication	Réaction	Aphérèse		Sang total		Total	
		N	%	N	%	N	%
<b>Bras</b>	Blessure nerveuse aiguë	16	0,18	32	0,25	48	0,22
	Blessure nerveuse retardée	2	0,02	13	0,10	15	0,07
	Douleur au bras – autre	66	0,75	124	0,96	190	0,87
	Ecchymose	194	2,22	195	1,50	389	1,79
	Hématome	405	4,63	270	2,08	675	3,11
	Ponction artérielle	2	0,02	9	0,07	11	0,05
	Réaction allergique locale	106	1,21	329	2,54	435	2,00
	Saignement post-don	288	3,29	29	0,22	317	1,46
	Sous-total	1079	12,33	1001	7,72	2080	9,58
<b>Systémiques</b>	Vaso-vagale - légère (pas de syncope)	2020	23,09	11244	86,68	13264	61,07
	Vaso-vagale - modérée	57	0,65	601	4,63	658	3,03
	Vaso-vagale - sévère	22	0,25	101	0,78	123	0,57
	Sous-total	2099	23,99	11946	92,09	14045	64,66
<b>Aphérèse</b>	Hémolyse	3	0,03	0	0,00	3	0,01
	Réaction allergique/anaphylactique	3	0,03	0	0,00	3	0,01
	Réaction citrate légère	5530	63,21	0	0,00	5530	25,46
	Réaction citrate modérée	15	0,17	0	0,00	15	0,07
	Sous-total	5551	63,45	0	0,00	5551	25,56
<b>Tardives</b>	Cellulite	2	0,02	6	0,05	8	0,04
	Thrombophlébite	2	0,02	3	0,02	5	0,02
	Sous-total	4	0,05	9	0,07	13	0,06
<b>Autres</b>	Complication cardiovasculaire majeure	1	0,01	0	0,00	1	0,00
	Fatigue post don	4	0,05	8	0,06	12	0,06
	Inflammation locale	1	0,01	0	0,00	1	0,00
	Irritation locale	1	0,01	0	0,00	1	0,00
	Autre	8	0,09	8	0,06	16	0,07
	Sous-total	15	0,17	16	0,12	31	0,14
<b>Total</b>		8748	100	12972	100,00	21720	100,00

Note : Une réaction vaso-vagale survient lorsque le donneur présente un ou plusieurs des symptômes suivants :

- Anxiété, agitation, inconfort;
- Sensation soudaine de chaleur intense ou de froid;
- Faiblesse, étourdissement, inconfort;
- Douleur abdominale, nausée.

La réaction vaso-vagale est qualifiée de légère si aucune perte de conscience ne survient. Elle est considérée modérée si une perte de conscience de moins de 60 secondes survient, sans incontinence urinaire ou fécale et sans secousse myoclonique. Elle est considérée sévère si la perte de conscience dure 60 secondes ou plus ou s'il y a incontinence urinaire ou fécale ou secousse myoclonique.

**TABLEAU 5B TAUX DE RÉACTIONS ADVERSES PAR TYPES DE DONNS, 2016-2017**

Type de complication	Réaction	Aphérèse		Sang total		Total	
		Taux par 100 dons (n=84864)	Taux par 100 donneurs (n=18404)	Taux par 100 dons (n=226736)	Taux par 100 donneurs (n=141539)	Taux par 100 dons (n=311600)	Taux par 100 donneurs (n=153171)
<b>Bras</b>	Blessure nerveuse aiguë	0,02	0,09	0,01	0,02	0,02	0,03
	Blessure nerveuse retardée	0,00	0,01	0,01	0,01	0,00	0,01
	Douleur au bras – autre	0,08	0,36	0,05	0,09	0,06	0,12
	Ecchymose	0,23	1,05	0,09	0,14	0,12	0,25
	Hématome	0,48	2,20	0,12	0,19	0,22	0,44
	Ponction artérielle	0,00	0,01	0,00	0,01	0,00	0,01
	Réaction allergique locale	0,12	0,58	0,15	0,23	0,14	0,28
	Saignement post-don	0,34	1,56	0,01	0,02	0,10	0,21
	Sous-total	1,27	5,86	0,44	0,71	0,67	1,36
<b>Systémiques</b>	Vaso-vagale - légère (pas de syncope)	2,38	10,98	4,96	7,94	4,26	8,66
	Vaso-vagale - modérée	0,07	0,31	0,27	0,42	0,21	0,43
	Vaso-vagale - sévère	0,03	0,12	0,04	0,07	0,04	0,08
	Sous-total	2,47	11,41	5,27	8,44	4,51	9,17
<b>Aphérèse</b>	Hémolyse	0,00	0,02	0,00	0,00	0,00	0,00
	Réaction allergique/anaphylactique	0,00	0,02	0,00	0,00	0,00	0,00
	Réaction citrate légère	6,52	30,05	0,00	0,00	1,77	3,61
	Réaction citrate modérée	0,02	0,08	0,00	0,00	0,00	0,01
	Sous-total	6,54	30,16	0,00	0,00	1,78	3,62
<b>Tardives</b>	Cellulite	0,00	0,01	0,00	0,00	0,00	0,01
	Thrombophlébite	0,00	0,01	0,00	0,00	0,00	0,00
	Sous-total	0,00	0,02	0,00	0,01	0,00	0,01
<b>Autres</b>	Complication cardiovasculaire majeure	0,00	0,01	0,00	0,00	0,00	0,00
	Fatigue post don	0,00	0,02	0,00	0,01	0,00	0,01
	Inflammation locale	0,00	0,01	0,00	0,00	0,00	0,00
	Irritation locale	0,00	0,01	0,00	0,00	0,00	0,00
	Autre	0,01	0,04	0,00	0,01	0,01	0,01
	Sous-total	0,02	0,08	0,01	0,01	0,01	0,02
<b>Total</b>		10,31	47,53	5,72	9,16	6,97	14,18

**TABLEAU 6A RÉACTIONS VASO-VAGALES PAR GROUPE D'ÂGE ET SEXE POUR TOUS LES DONNS, 2016-2017**

Catégories d'âge	Femmes			Hommes			Total		
	N	Taux par 100 dons	Taux par 100 donneurs	N	Taux par 100 dons	Taux par 100 donneurs	N	Taux par 100 dons	Taux par 100 donneurs
18 à 22 ans	3 996	17,91	26,40	1 651	9,63	17,02	5 647	14,31	22,74
23 à 29 ans	1 829	9,53	14,82	1 106	5,03	10,72	2 935	7,13	12,95
30 à 39 ans	1 155	6,07	9,19	842	3,70	7,28	1 997	4,78	8,27
40 à 49 ans	782	4,37	6,68	515	1,95	4,01	1 297	2,93	5,28
50 à 59 ans	859	3,38	6,12	401	0,85	2,25	1 260	1,73	3,95
60 à 70 ans	539	2,88	6,03	289	0,63	2,05	828	1,29	3,60
71 ans et plus	37	2,09	5,80	42	0,67	2,90	79	0,99	3,78
<b>Total</b>	<b>9 197</b>	<b>7,40</b>	<b>12,20</b>	<b>4 846</b>	<b>2,59</b>	<b>6,23</b>	<b>14 045</b>	<b>4,51</b>	<b>9,17</b>

Note : L'âge et le sexe sont inconnus pour 1 donneur.

**TABLEAU 6B RÉACTIONS VASO-VAGALES PAR GROUPE D'ÂGE ET SEXE POUR LES DONNS PAR APHÉRÈSE, 2016-2017**

Catégories d'âge	Femmes			Hommes			Total		
	N	Taux par 100 dons	Taux par 100 donneurs	N	Taux par 100 dons	Taux par 100 donneurs	N	Taux par 100 dons	Taux par 100 donneurs
18 à 22 ans	210	11,90	30,26	135	3,54	14,29	345	6,19	21,05
23 à 29 ans	192	6,68	19,35	239	3,00	11,75	431	3,97	14,24
30 à 39 ans	141	5,71	19,97	144	2,16	8,41	285	3,12	11,79
40 à 49 ans	108	5,10	19,78	132	1,68	6,84	240	2,40	9,69
50 à 59 ans	194	4,95	24,65	206	1,10	5,66	400	1,77	9,04
60 à 70 ans	157	4,98	29,35	205	1,03	6,11	362	1,57	9,31
71 ans et plus	6	1,49	15,00	30	0,92	6,09	36	0,98	6,75
<b>Total</b>	<b>1008</b>	<b>6,03</b>	<b>23,44</b>	<b>1 091</b>	<b>1,60</b>	<b>7,74</b>	<b>2 099</b>	<b>2,47</b>	<b>11,41</b>

**TABLEAU 6C RÉACTIONS VASO-VAGALES PAR GROUPE D'ÂGE ET SEXE POUR LES DONNS DE SANG TOTAL, 2016-2017**

Catégories d'âge	Femmes			Hommes			Total		
	N	Taux par 100 dons	Taux par 100 donneurs	N	Taux par 100 dons	Taux par 100 donneurs	N	Taux par 100 dons	Taux par 100 donneurs
18 à 22 ans	3 786	18,43	25,63	1 516	11,37	16,49	5 302	15,65	22,12
23 à 29 ans	1 637	10,04	14,00	867	6,19	9,54	2 504	8,26	12,05
30 à 39 ans	1 014	6,12	8,40	698	4,34	6,66	1 712	5,25	7,59
40 à 49 ans	674	4,27	5,96	383	2,07	3,28	1 057	3,08	4,60
50 à 59 ans	665	3,09	4,94	195	0,68	1,26	860	1,72	2,97
60 à 70 ans	382	2,46	4,47	84	0,33	0,70	466	1,13	2,27
71 ans et plus	31	2,27	5,11	12	0,40	1,05	43	0,99	2,45
<b>Total</b>	<b>8 189</b>	<b>7,61</b>	<b>11,30</b>	<b>3 755</b>	<b>3,15</b>	<b>5,43</b>	<b>11 946</b>	<b>5,27</b>	<b>8,44</b>

Note : L'âge et le sexe sont inconnus pour 1 donneur.

**TABLEAU 6D RÉACTIONS VASO-VAGALES LÉGÈRES PAR GROUPE D'ÂGE ET SEXE POUR TOUS LES DONNS, 2016-2017**

Catégories d'âge	Femmes			Hommes			Total		
	N	Taux par 100 dons	Taux par 100 donneurs	N	Taux par 100 dons	Taux par 100 donneurs	N	Taux par 100 dons	Taux par 100 donneurs
18 à 22 ans	3 752	16,82	24,79	1 551	9,05	15,99	5 303	13,44	21,35
23 à 29 ans	1 723	8,98	13,96	1 046	4,76	10,14	2 769	6,73	12,22
30 à 39 ans	1 111	5,84	8,84	798	3,51	6,90	1 909	4,57	7,91
40 à 49 ans	741	4,14	6,33	487	1,85	3,79	1 228	2,77	5,00
50 à 59 ans	814	3,20	5,80	381	0,81	2,14	1 195	1,64	3,75
60 à 70 ans	511	2,73	5,72	270	0,59	1,92	781	1,22	3,39
71 ans et plus	35	1,98	5,49	42	0,67	2,90	77	0,96	3,69
<b>Total</b>	<b>8 687</b>	<b>6,99</b>	<b>11,53</b>	<b>4 575</b>	<b>2,44</b>	<b>5,88</b>	<b>13 264</b>	<b>4,26</b>	<b>8,66</b>

Note : L'âge et le sexe sont inconnus pour 1 donneur.



**TABLEAU 6E RÉACTIONS VASO-VAGALES LÉGÈRES PAR GROUPE D'ÂGE ET SEXE POUR LES DONS PAR APHÉRÈSE, 2016-2017**

Catégories d'âge	Femmes			Hommes			Total		
	N	Taux par 100 dons	Taux par 100 donneurs	N	Taux par 100 dons	Taux par 100 donneurs	N	Taux par 100 dons	Taux par 100 donneurs
18 à 22 ans	200	11,34	28,82	131	3,44	13,86	331	5,94	20,20
23 à 29 ans	187	6,50	18,85	226	2,83	11,11	413	3,81	13,65
30 à 39 ans	134	5,42	18,98	140	2,10	8,18	274	3,00	11,33
40 à 49 ans	105	4,96	19,23	127	1,61	6,58	232	2,32	9,37
50 à 59 ans	187	4,77	23,76	198	1,06	5,44	385	1,70	8,70
60 à 70 ans	155	4,92	28,97	194	0,98	5,79	349	1,52	8,98
71 ans et plus	6	1,49	15,00	30	0,92	6,09	36	0,98	6,75
<b>Total</b>	<b>974</b>	<b>5,83</b>	<b>22,65</b>	<b>1 046</b>	<b>1,53</b>	<b>7,42</b>	<b>2 020</b>	<b>2,38</b>	<b>10,98</b>

**TABLEAU 6F RÉACTIONS VASO-VAGALES LÉGÈRES PAR GROUPE D'ÂGE ET SEXE POUR LES DONS DE SANG TOTAL, 2016-2017**

Catégories d'âge	Femmes			Hommes			Total		
	N	Taux par 100 dons	Taux par 100 donneurs	N	Taux par 100 dons	Taux par 100 donneurs	N	Taux par 100 dons	Taux par 100 donneurs
18 à 22 ans	3 552	17,29	24,05	1 420	10,65	15,45	4 972	14,68	20,75
23 à 29 ans	1 536	9,42	13,13	820	5,86	9,02	2 356	7,77	11,34
30 à 39 ans	977	5,90	8,10	658	4,10	6,28	1 635	5,01	7,25
40 à 49 ans	636	4,03	5,62	360	1,95	3,08	996	2,91	4,33
50 à 59 ans	627	2,92	4,66	183	0,64	1,18	810	1,62	2,80
60 à 70 ans	356	2,29	4,17	76	0,30	0,63	432	1,05	2,10
71 ans et plus	29	2,13	4,78	12	0,40	1,05	41	0,94	2,34
<b>Total</b>	<b>7 713</b>	<b>7,17</b>	<b>10,65</b>	<b>3 529</b>	<b>2,96</b>	<b>5,11</b>	<b>11 244</b>	<b>4,96</b>	<b>7,94</b>

Note : L'âge et le sexe sont inconnus pour 1 donneur.

**TABLEAU 6G RÉACTIONS VASO-VAGALES MODÉRÉES PAR GROUPE D'ÂGE ET SEXE POUR TOUS LES DONS, 2016-2017**

Catégories d'âge	Femmes			Hommes			Total		
	N	Taux par 100 dons	Taux par 100 donneurs	N	Taux par 100 dons	Taux par 100 donneurs	N	Taux par 100 dons	Taux par 100 donneurs
18 à 22 ans	212	0,95	1,40	85	0,50	0,88	297	0,75	1,20
23 à 29 ans	84	0,44	0,68	51	0,23	0,49	135	0,33	0,60
30 à 39 ans	37	0,19	0,29	38	0,17	0,33	75	0,18	0,31
40 à 49 ans	34	0,19	0,29	21	0,08	0,16	55	0,12	0,22
50 à 59 ans	38	0,15	0,27	16	0,03	0,09	54	0,07	0,17
60 à 70 ans	25	0,13	0,28	16	0,04	0,11	41	0,06	0,18
71 ans et plus	1	0,06	0,16	0	0,00	0,00	1	0,01	0,05
<b>Total</b>	<b>431</b>	<b>0,35</b>	<b>0,57</b>	<b>227</b>	<b>0,12</b>	<b>0,29</b>	<b>658</b>	<b>0,21</b>	<b>0,43</b>

**TABLEAU 6H RÉACTIONS VASO-VAGALES MODÉRÉES PAR GROUPE D'ÂGE ET SEXE POUR LES DONS PAR APHÉRÈSE, 2016-2017**

Catégories d'âge	Femmes			Hommes			Total		
	N	Taux par 100 dons	Taux par 100 donneurs	N	Taux par 100 dons	Taux par 100 donneurs	N	Taux par 100 dons	Taux par 100 donneurs
18 à 22 ans	6	0,34	0,86	3	0,08	0,32	9	0,16	0,55
23 à 29 ans	2	0,07	0,20	8	0,10	0,39	10	0,09	0,33
30 à 39 ans	7	0,28	0,99	3	0,04	0,18	10	0,11	0,41
40 à 49 ans	3	0,14	0,55	3	0,04	0,16	6	0,06	0,24
50 à 59 ans	6	0,15	0,76	6	0,03	0,16	12	0,05	0,27
60 à 70 ans	2	0,06	0,37	8	0,04	0,24	10	0,04	0,26
71 ans et plus	0	0,00	0,00	0	0,00	0,00	0	0,00	0,00
<b>Total</b>	<b>26</b>	<b>0,16</b>	<b>0,60</b>	<b>31</b>	<b>0,05</b>	<b>0,22</b>	<b>57</b>	<b>0,07</b>	<b>0,31</b>

**TABLEAU 6I RÉACTIONS VASO-VAGALES MODÉRÉES PAR GROUPE D'ÂGE ET SEXE POUR LES DONS DE SANG TOTAL, 2016-2017**

Catégories d'âge	Femmes			Hommes			Total		
	N	Taux par 100 dons	Taux par 100 donneurs	N	Taux par 100 dons	Taux par 100 donneurs	N	Taux par 100 dons	Taux par 100 donneurs
18 à 22 ans	206	1,00	1,39	82	0,62	0,89	288	0,85	1,20
23 à 29 ans	82	0,50	0,70	43	0,31	0,47	125	0,41	0,60
30 à 39 ans	30	0,18	0,25	35	0,22	0,33	65	0,20	0,29
40 à 49 ans	31	0,20	0,27	18	0,10	0,15	49	0,14	0,21
50 à 59 ans	32	0,15	0,24	10	0,03	0,06	42	0,08	0,14
60 à 70 ans	23	0,15	0,27	8	0,03	0,07	31	0,08	0,15
71 ans et plus	1	0,07	0,16	0	0,00	0,00	1	0,02	0,06
<b>Total</b>	<b>405</b>	<b>0,38</b>	<b>0,56</b>	<b>196</b>	<b>0,16</b>	<b>0,28</b>	<b>601</b>	<b>0,27</b>	<b>0,42</b>

**TABLEAU 6J RÉACTIONS VASO-VAGALES SÉVÈRES PAR GROUPE D'ÂGE ET SEXE POUR TOUS LES DONS, 2016-2017**

Catégories d'âge	Femmes			Hommes			Total		
	N	Taux par 100 dons	Taux par 100 donneurs	N	Taux par 100 dons	Taux par 100 donneurs	N	Taux par 100 dons	Taux par 100 donneurs
18 à 22 ans	32	0,14	0,21	15	0,09	0,15	47	0,12	0,19
23 à 29 ans	22	0,11	0,18	9	0,04	0,09	31	0,08	0,14
30 à 39 ans	7	0,04	0,06	6	0,03	0,05	13	0,03	0,05
40 à 49 ans	7	0,04	0,06	7	0,03	0,05	14	0,03	0,06
50 à 59 ans	7	0,03	0,05	4	0,01	0,02	11	0,02	0,03
60 à 70 ans	3	0,02	0,03	3	0,01	0,02	6	0,01	0,03
71 ans et plus	1	0,06	0,16	0	0,00	0,00	1	0,01	0,05
<b>Total</b>	<b>79</b>	<b>0,06</b>	<b>0,10</b>	<b>44</b>	<b>0,02</b>	<b>0,06</b>	<b>123</b>	<b>0,04</b>	<b>0,08</b>

**TABLEAU 6K RÉACTIONS VASO-VAGALES SÉVÈRES PAR GROUPE D'ÂGE ET SEXE POUR LES DONS PAR APHÉRÈSE, 2016-2017**

Catégories d'âge	Femmes			Hommes			Total		
	N	Taux par 100 dons	Taux par 100 donneurs	N	Taux par 100 dons	Taux par 100 donneurs	N	Taux par 100 dons	Taux par 100 donneurs
18 à 22 ans	4	0,23	0,58	1	0,03	0,11	5	0,09	0,31
23 à 29 ans	3	0,10	0,30	5	0,06	0,25	8	0,07	0,26
30 à 39 ans	0	0,00	0,00	1	0,01	0,06	1	0,01	0,04
40 à 49 ans	0	0,00	0,00	2	0,03	0,10	2	0,02	0,08
50 à 59 ans	1	0,03	0,13	2	0,01	0,05	3	0,01	0,07
60 à 70 ans	0	0,00	0,00	3	0,02	0,09	3	0,01	0,08
71 ans et plus	0	0,00	0,00	0	0,00	0,00	0	0,00	0,00
<b>Total</b>	<b>8</b>	<b>0,05</b>	<b>0,19</b>	<b>14</b>	<b>0,02</b>	<b>0,10</b>	<b>22</b>	<b>0,03</b>	<b>0,12</b>

**TABLEAU 6L RÉACTIONS VASO-VAGALES SÉVÈRES PAR GROUPE D'ÂGE ET SEXE POUR LES DONS DE SANG TOTAL, 2016-2017**

Catégories d'âge	Femmes			Hommes			Total		
	N	Taux par 100 dons	Taux par 100 donneurs	N	Taux par 100 dons	Taux par 100 donneurs	N	Taux par 100 dons	Taux par 100 donneurs
18 à 22 ans	28	0,14	0,19	14	0,11	0,15	42	0,12	0,18
23 à 29 ans	19	0,12	0,16	4	0,03	0,04	23	0,08	0,11
30 à 39 ans	7	0,04	0,06	5	0,03	0,05	12	0,04	0,05
40 à 49 ans	7	0,04	0,06	5	0,03	0,04	12	0,04	0,05
50 à 59 ans	6	0,03	0,04	2	0,01	0,01	8	0,02	0,03
60 à 70 ans	3	0,02	0,04	0	0,00	0,00	3	0,01	0,01
71 ans et plus	1	0,07	0,16	0	0,00	0,00	1	0,02	0,06
<b>Total</b>	<b>71</b>	<b>0,07</b>	<b>0,10</b>	<b>30</b>	<b>0,03</b>	<b>0,04</b>	<b>101</b>	<b>0,04</b>	<b>0,07</b>

**TABLEAU 6M RÉACTIONS AU CITRATE PAR GROUPE D'ÂGE ET SEXE POUR LES DONNS PAR APHÉRÈSE, 2016-2017**

Catégories d'âge	Femmes			Hommes			Total		
	N	Taux par 100 dons	Taux par 100 donneurs	N	Taux par 100 dons	Taux par 100 donneurs	N	Taux par 100 dons	Taux par 100 donneurs
18 à 22 ans	171	9,69	24,64	241	6,33	25,50	412	7,39	25,14
23 à 29 ans	276	9,60	27,82	599	7,51	29,45	875	8,06	28,92
30 à 39 ans	138	5,58	19,55	482	7,23	28,15	620	6,78	25,64
40 à 49 ans	77	3,64	14,10	675	8,57	34,97	752	7,53	30,37
50 à 59 ans	145	3,70	18,42	1 311	7,01	36,05	1 456	6,44	32,91
60 à 70 ans	126	4,00	23,55	1 116	5,61	33,28	1 242	5,39	31,94
71 ans et plus	10	2,48	25,00	178	5,46	36,11	188	5,13	35,27
<b>Total</b>	<b>943</b>	<b>5,65</b>	<b>21,93</b>	<b>4 602</b>	<b>6,75</b>	<b>32,63</b>	<b>5 545</b>	<b>6,53</b>	<b>30,13</b>

**TABLEAU 7 DÉMOGRAPHIE DES DONNEURS DE SANG TOTAL ALLOGÉNIQUE PRÉLEVÉS**

		ÉTABLISSEMENT				TOTAL	
		MONTRÉAL		QUÉBEC			
		N	% COL	N	% COL	N	% COL
AGE	18-29 ans	40 722	28,6	20 643	26,2	61 365	27,7
	30-39 ans	20 380	14,3	11 478	14,5	31 858	14,4
	40-49 ans	22 134	15,5	11 581	14,7	33 715	15,2
	50-59 ans	31 177	21,9	18 321	23,2	49 498	22,3
	60-70 ans	25 305	17,7	15 457	19,6	40 762	18,4
	71 ans et plus	2 896	2,0	1 410	1,8	4 306	1,9
SEXE	Masculin	75 002	52,6	42 014	53,3	117 016	52,8
	Féminin	67 612	47,4	36 876	46,7	104 488	47,2
LANGUE	Français	128 954	90,4	78 556	99,6	207 510	93,7
	Anglais/Autre	13 660	9,6	334	0,4	13 994	6,3
PREMIER DON	Non	125 375	87,9	70 658	89,6	196 033	88,5
	Oui	17 239	12,1	8 232	10,4	25 471	11,5
RÉGION DE RÉSIDENCE	Hors Québec ou inconnu	944	0,7	263	0,3	1 207	0,5
	Bas-Saint-Laurent	117	0,1	8 037	10,2	8 154	3,7
	Saguenay – Lac-Saint-Jean	87	0,1	10 046	12,7	10 133	4,6
	Capitale-Nationale	256	0,2	24 857	31,5	25 113	11,3
	Mauricie et Centre-du-Québec	4 574	3,2	12 739	16,1	17 313	7,8
	Estrie	7 708	5,4	1 320	1,7	9 028	4,1
	Montréal	27 194	19,1	225	0,3	27 419	12,4
	Outaouais	5 420	3,8	71	0,1	5 491	2,5
	Abitibi-Témiscamingue	4 544	3,2	83	0,1	4 627	2,1
	Côte-Nord	64	0,0	1 265	1,6	1 329	0,6
	Nord-du-Québec	156	0,1	39	0,0	195	0,1
	Gaspésie – Îles-de-la-Madeleine	80	0,1	1 512	1,9	1 592	0,7
	Chaudière-Appalaches	185	0,1	17 451	22,1	17 636	8,0
	Laval	6 944	4,9	56	0,1	7 000	3,2
	Lanaudière	14 591	10,2	196	0,2	14 787	6,7
	Laurentides	17 254	12,1	165	0,2	17 419	7,9
	Montérégie	52 489	36,8	562	0,7	53 051	24,0
Nunavik	5	0,0	2	0,0	7	0,0	
Terres-Cries-de-la-Baie-James	2	0,0	1	0,0	3	0,0	
ETHNICITÉ	Blanc(he)	128 460	90,1	76 388	96,8	204 848	92,5
	Arabe	3 413	2,4	216	0,3	3 629	1,6
	Asiatique	2 252	1,6	240	0,3	2 492	1,1
	Latino-Américain(e)	1 767	1,2	334	0,4	2 101	0,9
	Autre	1 568	1,1	347	0,4	1 915	0,9
	Noir(e)	1 389	1,0	116	0,1	1 505	0,7
	Autochtone	405	0,3	222	0,3	627	0,3
	Indien(ne) d'Asie	368	0,3	13	0,0	381	0,2
	Réponses multiples	2 890	2,0	992	1,3	3 882	1,8
	Sans réponse	102	0,1	22	0,0	124	0,1
	<b>TOTAL</b>	<b>142 614</b>	<b>64,4*</b>	<b>78 890</b>	<b>35,6*</b>	<b>221 504</b>	<b>100,0</b>

\* Pourcentage du grand total.

**TABLEAU 8 DÉMOGRAPHIE DES DONNEURS DE SANG TOTAL ALLOGÉNIQUE INTERDITS**

		ÉTABLISSEMENT				TOTAL	
		MONTRÉAL		QUÉBEC			
		N	% COL	N	% COL	N	% COL
ÂGE	Moins de 18 ans	0	0,0	0	0,0	0	0,0
	18-29 ans	8 659	36,1	4 412	34,3	13 071	35,5
	30-39 ans	3 484	14,5	1 820	14,2	5 304	14,4
	40-49 ans	3 681	15,4	1 911	14,9	5 592	15,2
	50-59 ans	4 324	18,0	2 436	19,0	6 760	18,4
	60-70 ans	3 411	14,2	2 063	16,1	5 474	14,9
	71 ans et plus	400	1,7	208	1,6	608	1,7
SEXE	Masculin	7 316	30,5	3 797	29,5	11 113	30,2
	Féminin	16 643	69,5	9 053	70,5	25 696	69,8
LANGUE	Français	21 115	88,1	12 775	99,4	33 890	92,1
	Anglais/Autre	2 844	11,9	75	0,6	2 919	7,9
PREMIER DON	Non	18 611	77,7	10 335	80,4	28 946	78,6
	Oui	5 348	22,3	2 515	19,6	7 863	21,4
RÉGION DE RÉSIDENCE	Hors Québec ou inconnu	231	0,96	50	0,39	281	0,76
	Bas-Saint-Laurent	24	0,10	992	7,72	1 016	2,76
	Saguenay – Lac-Saint-Jean	25	0,10	1 792	13,95	1 817	4,94
	Capitale-Nationale	59	0,25	4 312	33,56	4 371	11,87
	Mauricie et Centre-du-Québec	711	2,97	2 147	16,71	2 858	7,76
	Estrie	1 254	5,23	254	1,98	1 508	4,10
	Montréal	5 566	23,23	58	0,45	5 624	15,28
	Outaouais	947	3,95	19	0,15	966	2,62
	Abitibi-Témiscamingue	609	2,54	10	0,08	619	1,68
	Côte-Nord	14	0,06	196	1,53	210	0,57
	Nord-du-Québec	24	0,10	8	0,06	32	0,09
	Gaspésie – Îles-de-la-Madeleine	17	0,07	225	1,75	242	0,66
	Chaudière-Appalaches	22	0,09	2 596	20,20	2 618	7,11
	Laval	1 458	6,09	10	0,08	1 468	3,99
	Lanaudière	2 210	9,22	39	0,30	2 249	6,11
	Laurentides	2 664	11,12	28	0,22	2 692	7,31
	Montérégie	8 123	33,90	114	0,89	8 237	22,38
Nunavik	1	0,00	0	0,00	1	0,00	
Terres-Cries-de-la-Baie-James	0	0,00	0	0,00	0	0,00	
ETHNICITÉ	Blanc(he)	14 130	58,98	8 969	69,80	23 099	62,75
	Arabe	581	2,42	32	0,25	613	1,67
	Asiatique	327	1,36	63	0,49	390	1,06
	Latino-Américain(e)	253	1,06	49	0,38	302	0,82
	Autre	240	1,00	52	0,40	292	0,79
	Noir(e)	253	1,06	32	0,25	285	0,77
	Indien(ne) d'Asie	36	0,15	53	0,41	89	0,24
	Autochtone	82	0,34	6	0,05	88	0,24
	Réponses multiples	374	1,56	161	1,25	535	1,45
	Sans réponse/Inconnu	7 683	32,07	3 433	26,72	11 116	30,20
<b>TOTAL</b>		<b>23 959</b>	<b>65,1*</b>	<b>12 850</b>	<b>34,9*</b>	<b>36 809</b>	<b>100,0</b>

\* Pourcentage du grand total.

**TABLEAU 9 RÉPARTITION DU NOMBRE DE DONS EFFECTUÉS PAR LES DONNEURS DE SANG TOTAL ALLOGÉNIQUE PENDANT L'ANNÉE 2016-2017**

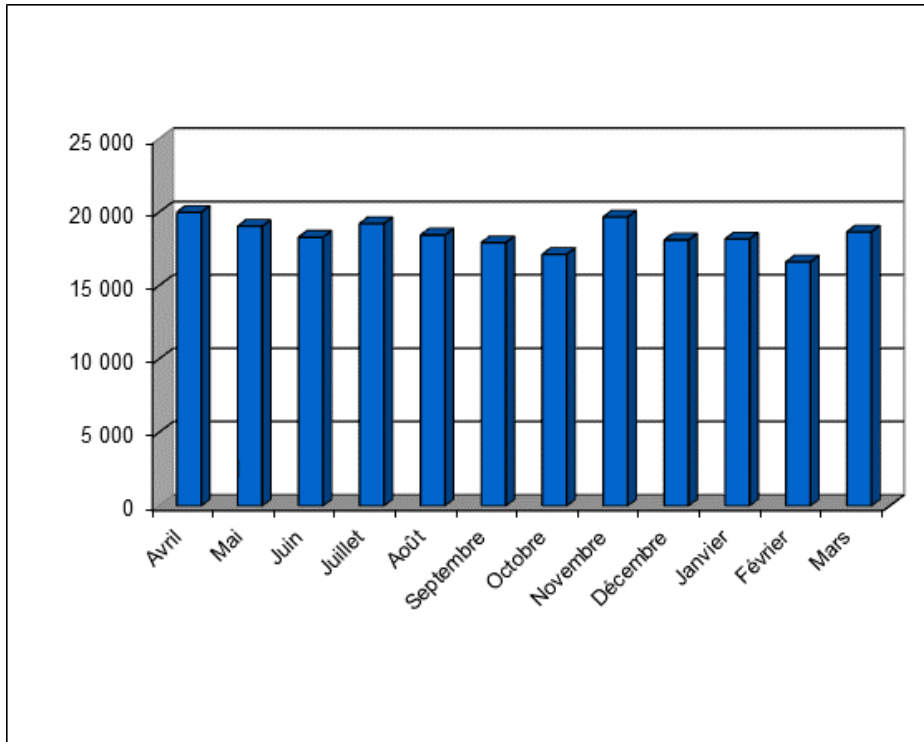
NOMBRE DE DONS	SEXE				TOTAL	
	FÉMININ		MASCULIN		N	% COL
	N	% COL	N	% COL		
1	47 533	67,5	40 414	59,6	87 947	63,7
2	14 838	21,1	14 494	21,4	29 332	21,2
3	5 471	7,8	6 834	10,1	12 305	8,9
4 OU PLUS	2 528	3,6	6 014	8,9	8 542	6,2
<b>TOTAL</b>	<b>70 370</b>	<b>100</b>	<b>67 756</b>	<b>100</b>	<b>138 126</b>	<b>100</b>

**TABLEAU 10 RÉPARTITION DU NOMBRE DE DONS EFFECTUÉS PAR LES NOUVEAUX DONNEURS DE SANG TOTAL ALLOGÉNIQUE PENDANT L'ANNÉE 2016-2017**

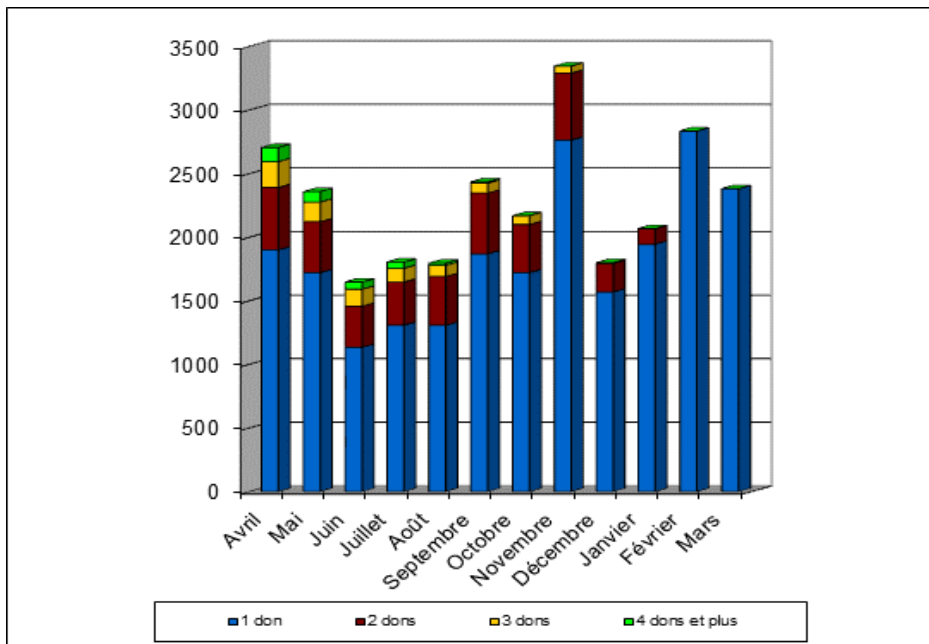
NOMBRE DE DONS	SEXE				TOTAL	
	FÉMININ		MASCULIN		N	% COL
	N	% COL	N	% COL		
1	11 366	82,1	9 507	81,7	20 873	81,9
2	1 894	13,7	1 550	13,3	3 444	13,5
3	464	3,4	390	3,4	854	3,4
4 OU PLUS	114	0,8	186	1,6	300	1,2
<b>TOTAL</b>	<b>13 838</b>	<b>100</b>	<b>11 633</b>	<b>100</b>	<b>25 471</b>	<b>100</b>



**FIGURE 1 VARIATION MENSUELLE DU NOMBRE DE DONNÉS DE SANG TOTAL ALLOGÉNIQUE PRÉLEVÉS (EXCLUANT DONNÉS DÉSIGNÉS ET DIRIGÉS)**

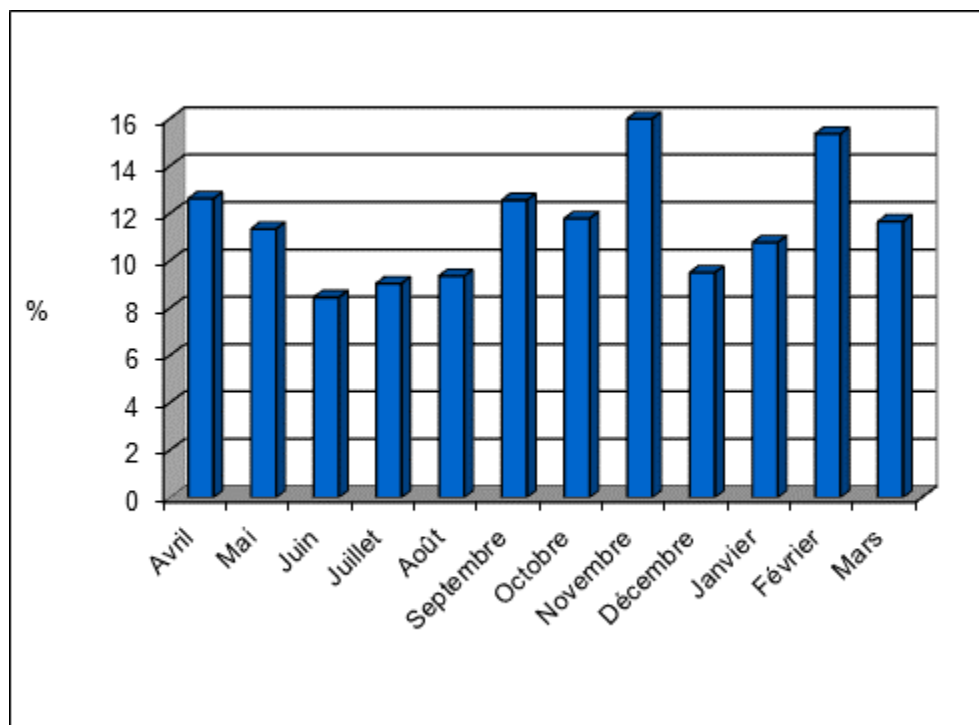


**FIGURE 2 DONNEURS AYANT FAIT UN PREMIER DON DE SANG TOTAL ALLOGÉNIQUE DURANT L'ANNÉE SELON LE MOIS DU PREMIER DON ET LE NOMBRE DE DONNÉS DURANT LE RESTE DE L'ANNÉE**

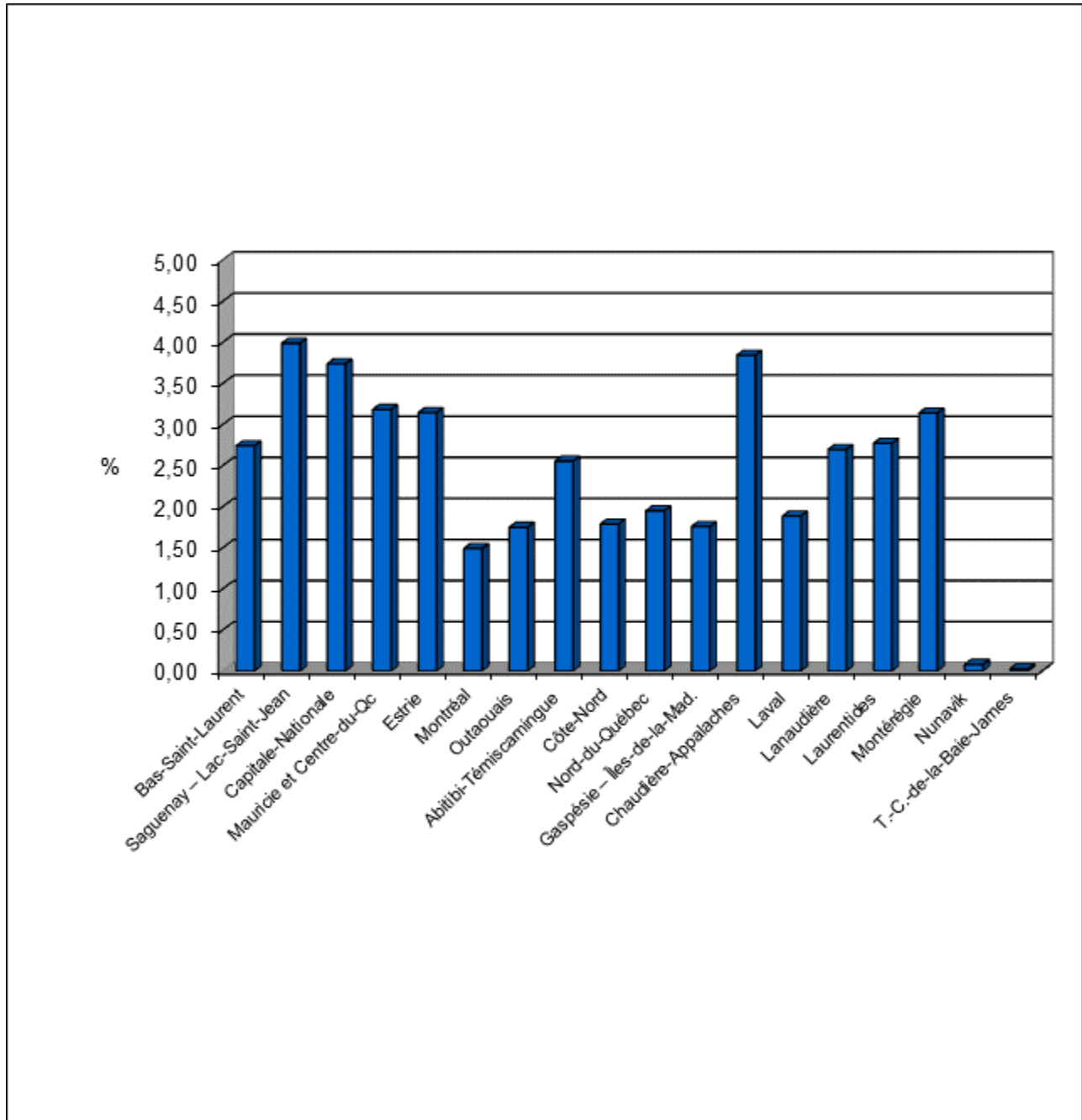


Note : L'opportunité d'effectuer un ou plusieurs dons subséquents dans l'année considérée diminue nécessairement d'un mois à l'autre, ce qui explique la répartition asymétrique de ces données.

**FIGURE 3** VARIATION MENSUELLE DE LA PROPORTION DES INSCRIPTIONS CHEZ LES PREMIERS DONNEURS



**FIGURE 4 PROPORTION DES PERSONNES QUI SE SONT INSCRITES EN COLLECTE AU MOINS UNE FOIS EN 2016-2017, PEU IMPORTE LE TYPE DE DON, PARMIS L'ENSEMBLE DES PERSONNES EN ÂGE DE DONNER DU SANG DANS CHAQUE RÉGION SOCIO-SANITAIRE**



**POUR L'ENSEMBLE DU TERRITOIRE DU QUÉBEC, LA PROPORTION DES PERSONNES AYANT DONNÉ AU MOINS UNE FOIS DU SANG TOTAL AU COURS DE L'ANNÉE EST CALCULÉE À :**

$$\frac{138\,126 \text{ Donneurs Prélevés}}{6\,688\,560 \text{ Personnes en âge de donner}} = 2,07\%$$

**POUR L'ENSEMBLE DU TERRITOIRE DU QUÉBEC, LA PROPORTION DES PERSONNES QUI SE SONT INSCRITES EN COLLECTE AU MOINS UNE FOIS AU COURS DE L'ANNÉE (INCLUANT LES INTERDICTIONS ET AUTRES EXCLUSIONS) EST CALCULÉE À :**

$$\frac{164\,178 \text{ Donneurs Inscrits}}{6\,688\,560 \text{ Personnes en âge de donner}} = 2,45\%$$

**LE NOMBRE MOYEN DE DONS DE SANG TOTAL ALLOGÉNIQUE PAR DONNEUR S'ÉTABLIT À :**

$$\frac{221\,504 \text{ Dons}}{138\,126 \text{ Donneurs}} = 1,60 \text{ Don}$$

**POUR L'ANNÉE 2016-2017, LA PROPORTION DES DONNEURS AYANT FAIT UN PREMIER DON DE SANG TOTAL ALLOGÉNIQUE S'ÉTABLIT À :**

$$\frac{25\,471 \text{ Donneurs ayant donné une 1}^{\text{ère}} \text{ fois}}{138\,126 \text{ Donneurs}} = 18,4\%$$

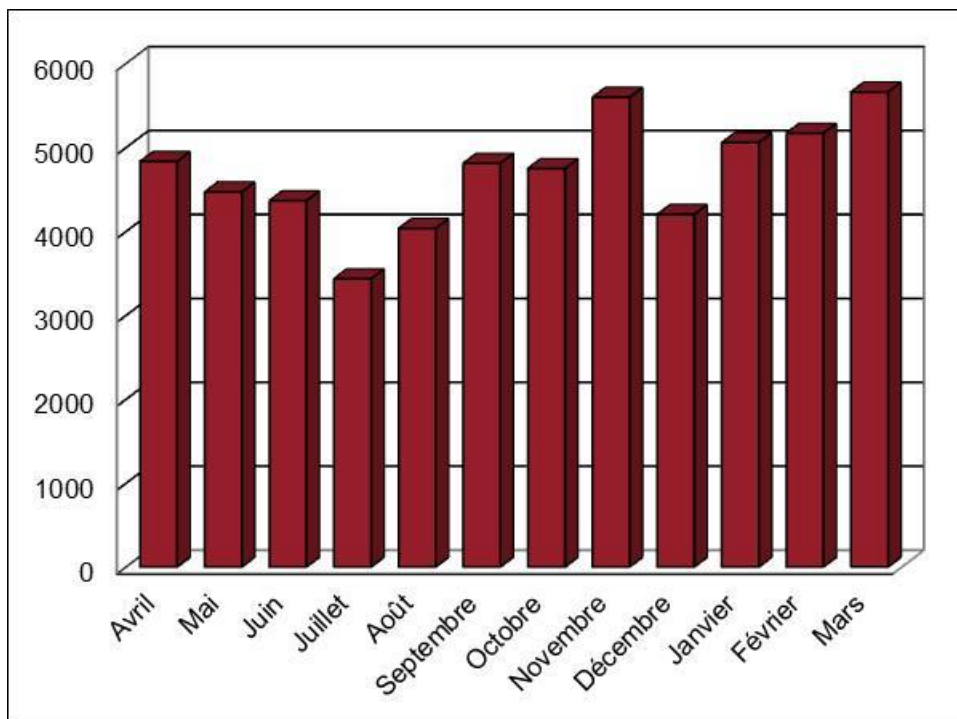
**TABLEAU 11 DÉMOGRAPHIE DES DONNEURS DE PLASMA DE FRACTIONNEMENT PRÉLEVÉS PAR APHÉRÈSE**

		TOTAL	
		N	% COL
AGE	18-29 ans	2 458	28,4
	30-39 ans	1 289	14,9
	40-49 ans	1 209	14,0
	50-59 ans	1 869	21,6
	60-70 ans	1 657	19,1
	71 ans et plus	183	2,1
SEXE	Masculin	5 436	62,7
	Féminin	3 229	37,3
LANGUE	Français	8 536	98,5
	Anglais/Autre	129	1,5
PREMIER DON DE PLASMA	Non	7 878	90,9
	Oui	787	9,1
RÉGION DE RÉSIDENCE	Hors Québec ou inconnu	31	0,4
	Bas-Saint-Laurent	29	0,3
	Saguenay – Lac-Saint-Jean	2241	25,9
	Capitale-Nationale	1661	19,2
	Mauricie et Centre-du-Québec	1234	14,2
	Estrie	1429	16,5
	Montréal	36	0,4
	Outaouais	1154	13,3
	Abitibi-Témiscamingue	19	0,2
	Côte-Nord	34	0,4
	Nord-du-Québec	10	0,1
	Gaspésie – Îles-de-la-Madeleine	12	0,1
	Chaudière-Appalaches	534	6,2
	Laval	10	0,1
	Lanaudière	38	0,4
	Laurentides	27	0,3
	Montérégie	165	1,9
	Nunavik	0	0,0
	Terres-Cries-de-la-Baie-James	1	0,0
	ETHNICITÉ	Blanc(he)	8360
Latino-Américain(e)		47	0,54
Autre		43	0,50
Arabe		37	0,43
Autochtone		31	0,36
Asiatique		20	0,23
Noir(e)		19	0,22
Indien(ne) d'Asie		1	0,01
Réponses multiples		105	1,21
Sans réponse		2	0,02
<b>TOTAL</b>		<b>8 665</b>	<b>100</b>

**TABEAU 12 HABITUDE DE DONS DES DONNEURS DE PLASMA DE FRACTIONNEMENT PAR APHÉRÈSE**

		TOTAL	
		N	% COL
NOMBRE DE DONS PRÉLEVÉS DANS L'ANNÉE	1	2324	26.82
	2	1246	14.38
	3	777	8.97
	4	629	7.26
	5	501	5.78
	6 à 10	1529	17.65
	11 à 15	658	7.59
	16 et plus	1001	11.55
	<b>TOTAL</b>	<b>8 665</b>	<b>100</b>

**FIGURE 5 VARIATION MENSUELLE DU NOMBRE DE DONS DE PLASMA PRÉLEVÉS PAR APHÉRÈSE**



**TABLEAU 13 DÉMOGRAPHIE DES DONNEURS D'AUTRES PRODUITS PRÉLEVÉS PAR APHÉRÈSE**

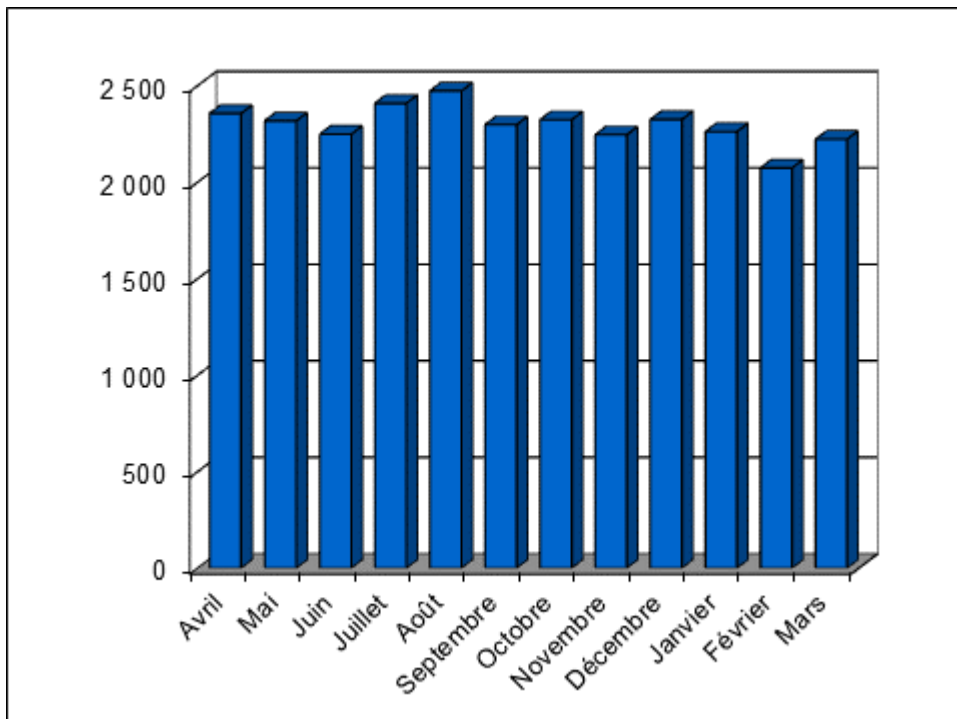
		ÉTABLISSEMENT				TOTAL	
		MONTRÉAL		QUÉBEC		N	% COL
		N	% COL	N	% COL		
AGE	18-29 ans	941	22,2	754	28,4	1 695	24,6
	30-39 ans	493	11,6	341	12,8	834	12,1
	40-49 ans	601	14,2	327	12,3	928	13,5
	50-59 ans	1 164	27,5	634	23,9	1 798	26,1
	60-70 ans	909	21,5	533	20,1	1 442	20,9
	71 ans et plus	129	3,0	66	2,5	195	2,8
SEXE	Masculin	3 809	89,9	2 299	86,6	6 108	88,6
	Féminin	428	10,1	356	13,4	784	11,4
LANGUE	Français	4 017	94,8	2 648	99,7	6 665	96,7
	Anglais/Autre	220	5,2	7	0,3	227	3,3
PREMIER DON D'AUTRES PRODUITS D'APHÉRÈSE	Non	4 227	99,8	2 652	99,9	6 879	99,8
	Oui	10	0,2	3	0,1	13	0,2
RÉGION DE RÉSIDENCE	Hors Québec ou inconnu	11	0,3	9	0,3	20	0,3
	Bas-Saint-Laurent	6	0,1	27	1,0	33	0,5
	Saguenay – Lac-Saint-Jean	4	0,1	13	0,5	17	0,2
	Capitale-Nationale	11	0,3	1 782	67,1	1 793	26,0
	Mauricie et Centre-du-Québec	17	0,4	66	2,5	83	1,2
	Estrie	15	0,4	4	0,2	19	0,3
	Montréal	1 045	24,7	11	0,4	1 056	15,3
	Outaouais	4	0,1	6	0,2	10	0,1
	Abitibi-Témiscamingue	9	0,2	5	0,2	14	0,2
	Côte-Nord	0	0,0	22	0,8	22	0,3
	Nord-du-Québec	0	0,0	0	0,0	0	0,0
	Gaspésie – Îles-de-la-Madeleine	2	0,0	10	0,4	12	0,2
	Chaudière-Appalaches	5	0,1	676	25,5	681	9,9
	Laval	529	12,5	2	0,1	531	7,7
	Lanaudière	372	8,8	7	0,3	379	5,5
	Laurentides	469	11,1	1	0,0	470	6,8
	Montérégie	1 738	41,0	14	0,5	1 752	25,4
	Nunavik	0	0,0	0	0,0	0	0,0
	Terres-Cries-de-la-Baie-James	0	0,0	0	0,0	0	0,0
	ETHNICITÉ	Blanc(he)	3912	92,33	2 571	96,84	6 483
Arabe		71	1,68	10	0,38	81	1,18
Latino-Américain(e)		42	0,99	12	0,45	54	0,78
Noir(e)		26	0,61	6	0,23	32	0,46
Asiatique		26	0,61	1	0,04	27	0,39
Autre		15	0,35	8	0,30	23	0,33
Autochtone		10	0,24	3	0,11	13	0,19
Indien(ne) d'Asie		4	0,09	0	0,00	4	0,06
Réponses multiples		131	3,09	44	1,66	175	2,54
Sans réponse		0	0,00	0	0,00	0	0,00
<b>TOTAL</b>		<b>4 237</b>	<b>61,5*</b>	<b>2 655</b>	<b>38,5*</b>	<b>6 892</b>	<b>100</b>

\* Pourcentage du grand total.

**TABLEAU 14 HABITUDE DE DONS DES DONNEURS D'AUTRES PRODUITS PAR APHÉRÈSE**

		MONTRÉAL		QUÉBEC	
		N	% COL	N	% COL
NOMBRE DE DONS PRÉLEVÉS DANS L'ANNÉE	1	1427	33,7	987	37,2
	2	790	18,6	552	20,8
	3	493	11,6	333	12,5
	4	292	6,9	142	5,3
	5	233	5,5	125	4,7
	6 à 10	554	13,1	311	11,7
	11 à 15	267	6,3	119	4,5
	16 et plus	181	4,3	86	3,2
<b>TOTAL</b>		<b>4 237</b>	<b>100</b>	<b>2 655</b>	<b>100</b>

**FIGURE 6 VARIATION MENSUELLE DU NOMBRE DE DONS DES AUTRES PRODUITS PRÉLEVÉS PAR APHÉRÈSE**



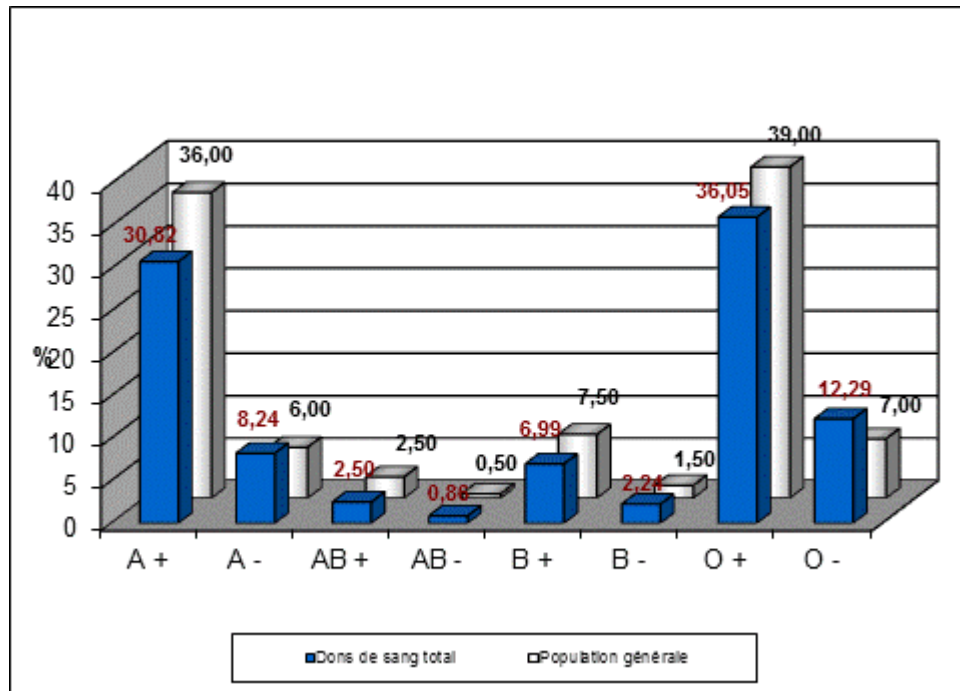


**TABLEAU 15 DONNEURS INTERDITS POUR RISQUE DE VMCJ**

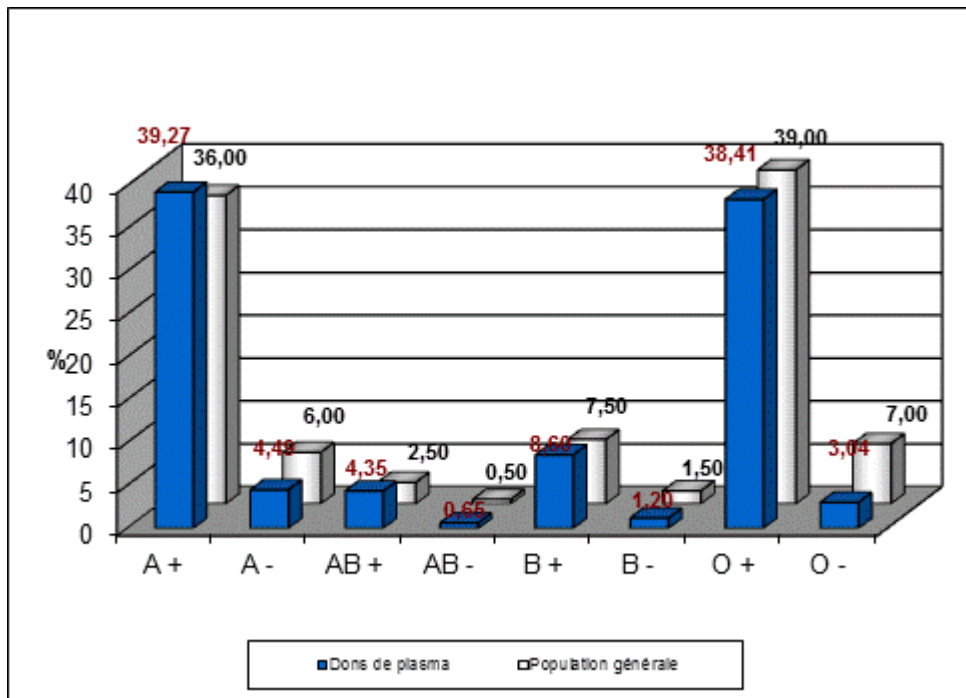
CAUSES D'INTERDICTIONS	ÉTABLISSEMENT						TOTAL	
	MONTRÉAL		QUÉBEC		PLASMAVIE			
	N	% COL	N	% COL	N	% COL	N	% COL
FRANCE >3 MOIS	156	58,6	61	64,21	9	60,00	226	60,1
EUROPE >5 ANS	83	31,2	28	29,47	5	33,33	116	30,9
RU >3 MOIS	27	10,2	6	6,32	1	6,67	34	9,0
TRANSFUSÉ EN EUROPE / ARABIE SAOUDITE > 6 MOIS	0	0,00	0	0,00	0	0,00	0	0,0
<b>TOTAL</b>	<b>266</b>	<b>100</b>	<b>95</b>	<b>100</b>	<b>15</b>	<b>100</b>	<b>376</b>	<b>100</b>

Note : Tous les types de dons sont considérés, sauf les dons autologues.

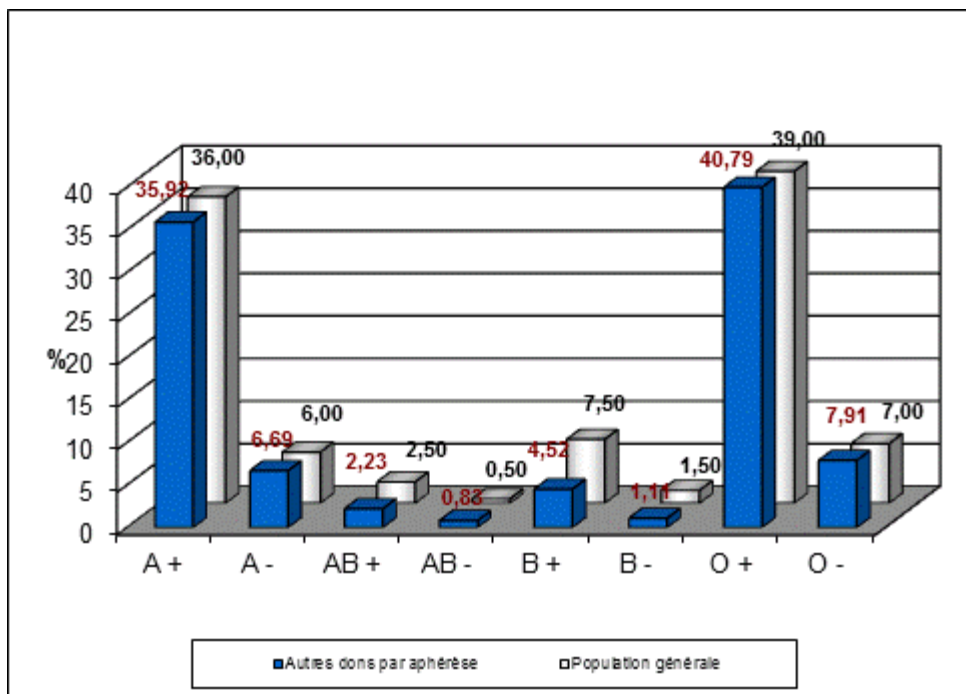
**FIGURE 7 RÉPARTITION DES GROUPES SANGUINS POUR LES DONNÉS DE SANG TOTAL ALLOGÉNÉRIQUE**



**FIGURE 8 RÉPARTITION DES GROUPES SANGUINS POUR LES DONNS DE PLASMA PAR APHÉRÈSE**



**FIGURE 9 RÉPARTITION DES GROUPES SANGUINS POUR LES AUTRES PRODUITS PAR APHÉRÈSE**

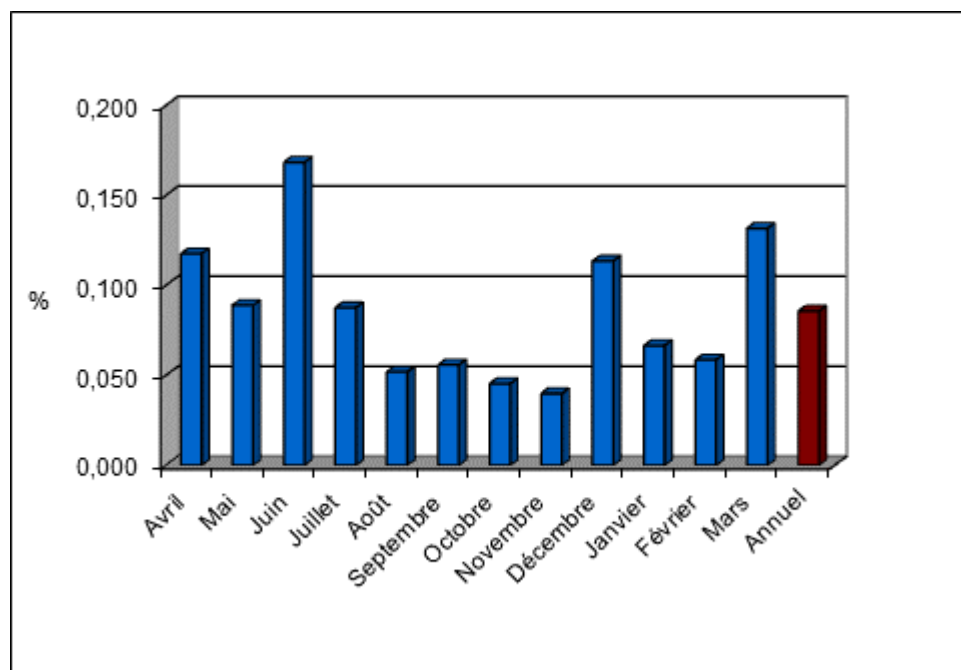


## SECTION II

### Statistiques sur les marqueurs de maladies transmissibles

Note : Tous les types de dons sont considérés dans cette section, à l'exception des dons autologues.

**FIGURE 10 VARIATION MENSUELLE DE LA PROPORTION DES DONNÉS DE SANG PRÉLEVÉS QUI NE SONT PAS TESTÉS POUR TOUS LES MARQUEURS**

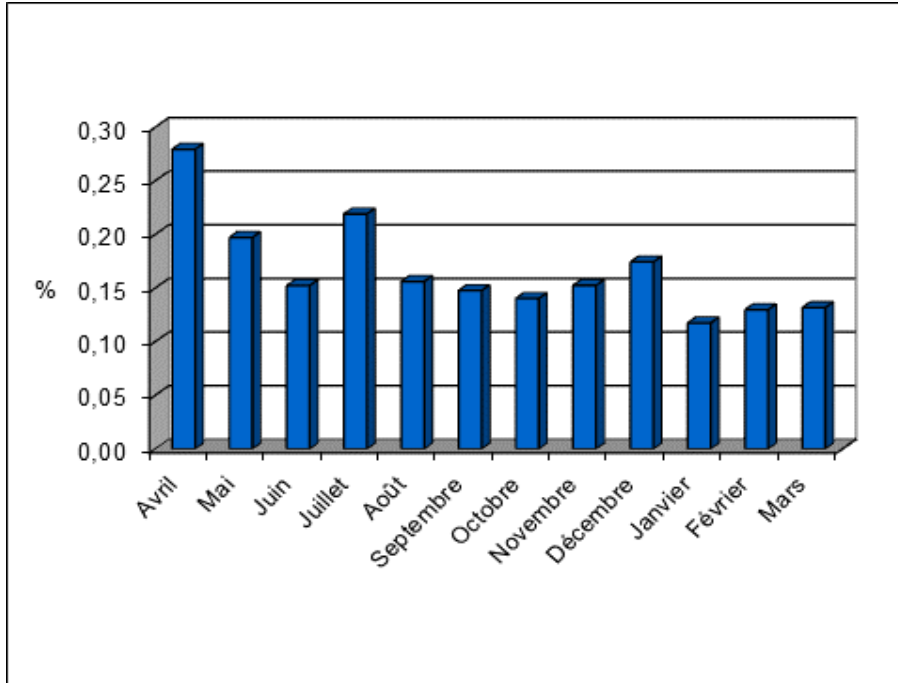


**TABLEAU 16 DONNÉS DÉPISTÉS ET CONFIRMÉS POSITIFS À UN OU PLUSIEURS MARQUEURS PARMIS TOUS LES DONNÉS TESTÉS**

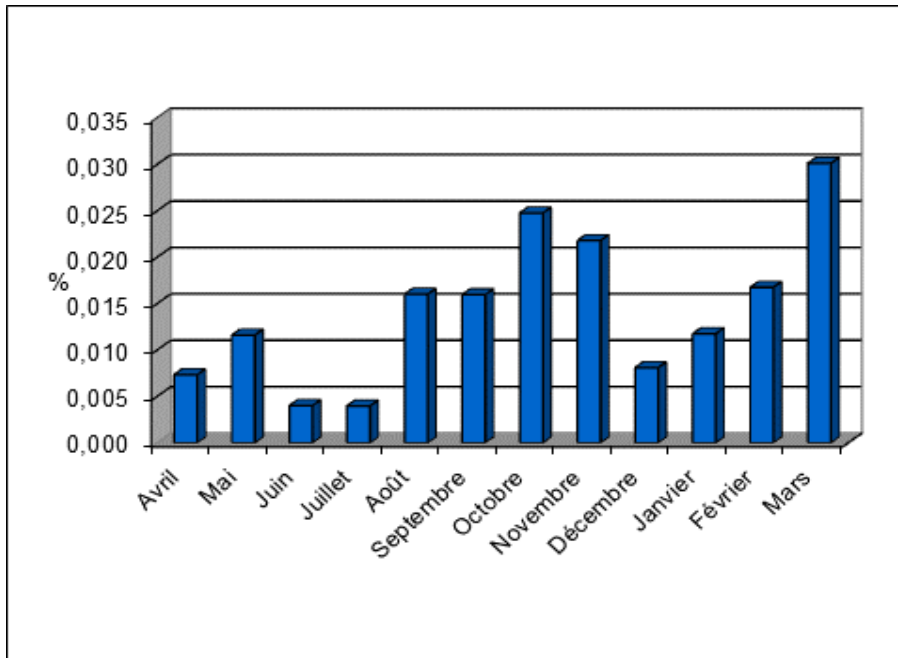
RÉSULTATS DES TESTS	ÉTABLISSEMENT						TOTAL	
	MONTRÉAL		QUÉBEC		PLASMAVIE			
	N	% COL	N	% COL	N	% COL	N	% COL
DÉPISTÉS NÉGATIFS	160 064	99,809	88 538	99,799	56 344	99,954	304 946	99,833
DÉPISTÉS POSITIFS	276	0,172	167	0,188	24	0,043	467	0,153
DÉPISTÉS POSITIFS/ CONFIRMÉS POSITIFS	31	0,019	11	0,012	2	0,004	44	0,014
<b>TOTAL</b>	<b>160 371</b>	<b>100</b>	<b>88 716</b>	<b>100</b>	<b>56 370</b>	<b>100</b>	<b>305 457</b>	<b>100</b>

Note : Par défaut les tests manquants sont comptabilisés dans les dépistés négatifs. Les dons qui sont détruits en collecte ne sont pas comptabilisés dans ce tableau ni dans les tableaux suivants concernant les marqueurs de maladies transmissibles.

**FIGURE 11 PROPORTION MENSUELLE DES DONS DE SANG DÉPISTÉS POSITIFS POUR UN MARQUEUR DE MALADIE TRANSMISSIBLE**



**FIGURE 12 PROPORTION MENSUELLE DES DONS DE SANG CONFIRMÉS POSITIFS POUR UN MARQUEUR DE MALADIE TRANSMISSIBLE**



**TABLEAU 17 RÉSULTATS DU TEST DE DÉPISTAGE SÉROLOGIQUE, DU TEST DE CONFIRMATION ET DU TEST D'ACIDES NUCLÉIQUES (TAN) POUR LE VIH**

	N	% COL
NON-RÉACTIF/ TAN NÉGATIF	305 061	99,954
NON-RÉACTIF/ TAN NON-TESTÉ	4	0,001
RÉACTIF/ CONFIRMÉ NÉGATIF/ TAN NÉGATIF	109	0,036
RÉACTIF/ CONFIRMÉ INDÉTERMINÉ/ TAN NÉGATIF	27	0,009
RÉACTIF/ CONFIRMÉ POSITIF/ TAN NÉGATIF	0	0,000
RÉACTIF/ CONFIRMÉ POSITIF/ TAN POSITIF	0	0,000
<b>TOTAL</b>	<b>305 201</b>	<b>100</b>

**TABLEAU 18 RÉSULTATS DU TEST DE DÉPISTAGE SÉROLOGIQUE, DU TEST DE CONFIRMATION ET DU TEST D'ACIDES NUCLÉIQUES (TAN) POUR LE VHC**

	N	% COL
NON-RÉACTIF/ TAN NÉGATIF	304 995	99,9328
NON-RÉACTIF/ TAN NON-TESTÉ	4	0,0013
RÉACTIF/ CONFIRMÉ NÉGATIF/ TAN NÉGATIF	184	0,0603
RÉACTIF / NON-CONFIRMÉ / TAN NÉGATIF	0	0,0000
RÉACTIF/ CONFIRMÉ INDÉTERMINÉ/ TAN NÉGATIF	4	0,0013
RÉACTIF/ CONFIRMÉ POSITIF/ TAN NÉGATIF	4	0,0013
RÉACTIF/ CONFIRMÉ POSITIF/ TAN POSITIF	9	0,0029
<b>TOTAL</b>	<b>305 200</b>	<b>100</b>

**TABLEAU 19 RÉSULTATS DU TEST DE DÉPISTAGE SÉROLOGIQUE, DU TEST DE CONFIRMATION ET DU TEST D'ACIDES NUCLÉIQUES (TAN) POUR LE VHB**

	N	% COL
NON-RÉACTIF/ TAN NÉGATIF	305 173	99,991
NON-RÉACTIF/ TAN NON-TESTÉ	3	0,001
RÉACTIF/ CONFIRMÉ NÉGATIF/ TAN NÉGATIF	11	0,004
RÉACTIF/ CONFIRMÉ POSITIF/ TAN NÉGATIF	5*	0,002
RÉACTIF/ CONFIRMÉ POSITIF/ TAN POSITIF	8	0,003
<b>TOTAL</b>	<b>305 200</b>	<b>100</b>

\*Trois des 5 cas sont dûs à une vaccination récente non rapportée.

**TABLEAU 20 RÉSULTATS DU TEST DE DÉPISTAGE POUR L'ANTI-HBc**

	N	% COL
NÉGATIF	248 452	99,8
POSITIF	430	0,2
<b>TOTAL</b>	<b>248 882</b>	<b>100</b>

**TABLEAU 21 RÉSULTATS DE L'ANTI-HBs CHEZ LES DONNEURS ANTI-HBc POSITIFS**

	N	% COL
NÉGATIF	110	27,8
POSITIF	286	72,2
<b>TOTAL</b>	<b>396</b>	<b>100</b>

**TABLEAU 22 RÉSULTATS DU TEST DE DÉPISTAGE SÉROLOGIQUE ET DU TEST DE CONFIRMATION POUR LE HTLV**

	N	% COL
NON-RÉACTIF	248 797	99,9658
RÉACTIF/ CONFIRMÉ NÉGATIF	67	0,0269
RÉACTIF/ CONFIRMÉ INDÉTERMINÉ	17	0,0068
RÉACTIF/ CONFIRMÉ POSITIF	1	0,0004
<b>TOTAL</b>	<b>248 882</b>	<b>100</b>

**TABLEAU 23 RÉSULTATS DU TEST DE DÉPISTAGE SÉROLOGIQUE ET DU TEST DE CONFIRMATION POUR LA SYPHILIS**

	N	% COL
NON-RÉACTIF	305 134	99,980
RÉACTIF/ CONFIRMÉ NÉGATIF	45	0,015
RÉACTIF/ CONFIRMÉ POSITIF	17	0,006
<b>TOTAL</b>	<b>305 196</b>	<b>100</b>

**TABLEAU 24 RÉSULTATS DU TEST D'ACIDES NUCLÉIQUES (TAN) POUR LE VIRUS DU NIL OCCIDENTAL (VNO)**

	N	% COL
NÉGATIF	136 756*	99,998
POSITIF	3	0,002
<b>TOTAL</b>	<b>136 759</b>	<b>100</b>

\* Le test est effectué uniquement pendant la période d'activité saisonnière du virus ainsi que chez les donneurs voyageurs.

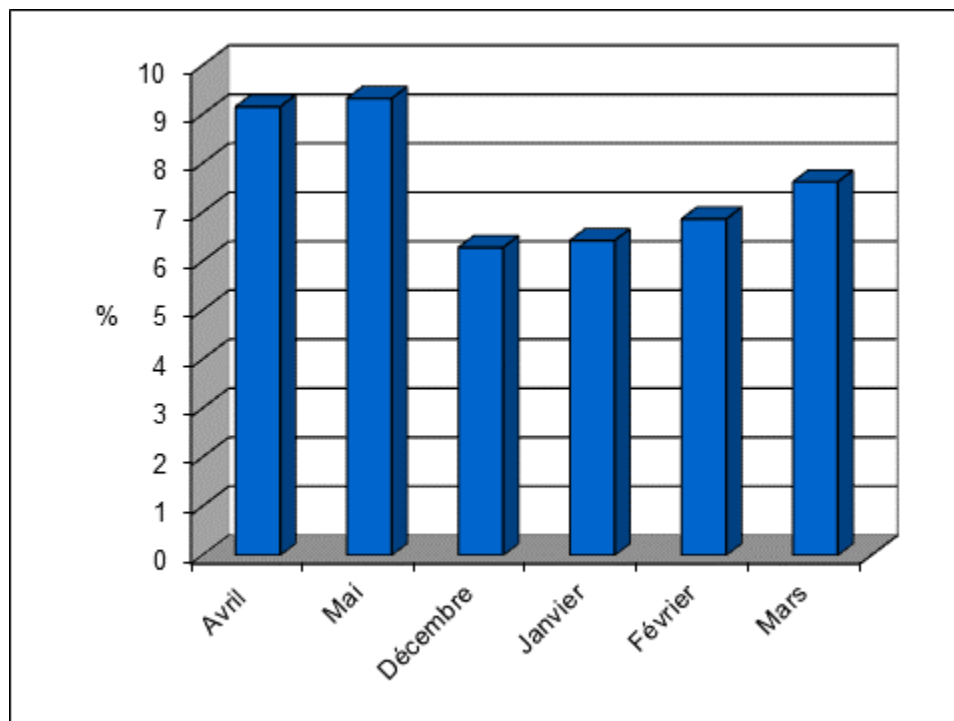
**TABLEAU 25 RÉSULTATS DU DÉPISTAGE SÉROLOGIQUE POUR LA MALADIE DE CHAGAS**

	N	% COL
NÉGATIF	1 438	99,8
POSITIF	3	0,2
<b>TOTAL</b>	<b>1 441</b>	<b>100</b>

**TABEAU 26 STATUT DES DONNEURS CONFIRMÉS POSITIFS SELON LES DIFFÉRENTS MARQUEURS**

MARQUEURS	PREMIER DON			
	OUI (N=28 201)		NON (N=283 356)	
	N	% COL	N	% COL
VIH	0	0,000	0	0,000
VHC	10	0,035	3	0,001
VHB	8	0,028	5	0,002
HTLV	1	0,004	0	0,000
SYPHILIS	12	0,043	5	0,002
UN OU PLUSIEURS MARQUEURS (SOUS-TOTAL)	31	0,110	13	0,005
ANTI-HBc POSITIF/ HBs NÉGATIF	50	0,177	60	0,021
ANTI-HBc POSITIF/ HBs POSITIF	208	0,738	78	0,028

**FIGURE 13 PROPORTION MENSUELLE DES DONS TESTÉS AU TAN VNO EN DEHORS DE LA PÉRIODE D'ACTIVITÉ SAISONNIÈRE DU VIRUS**



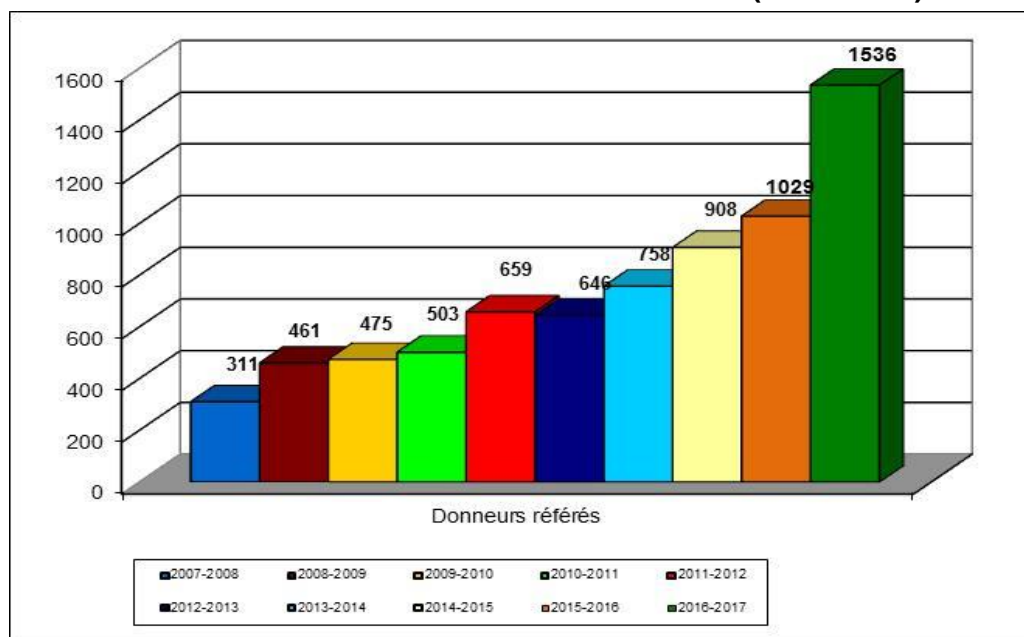


## SECTION III

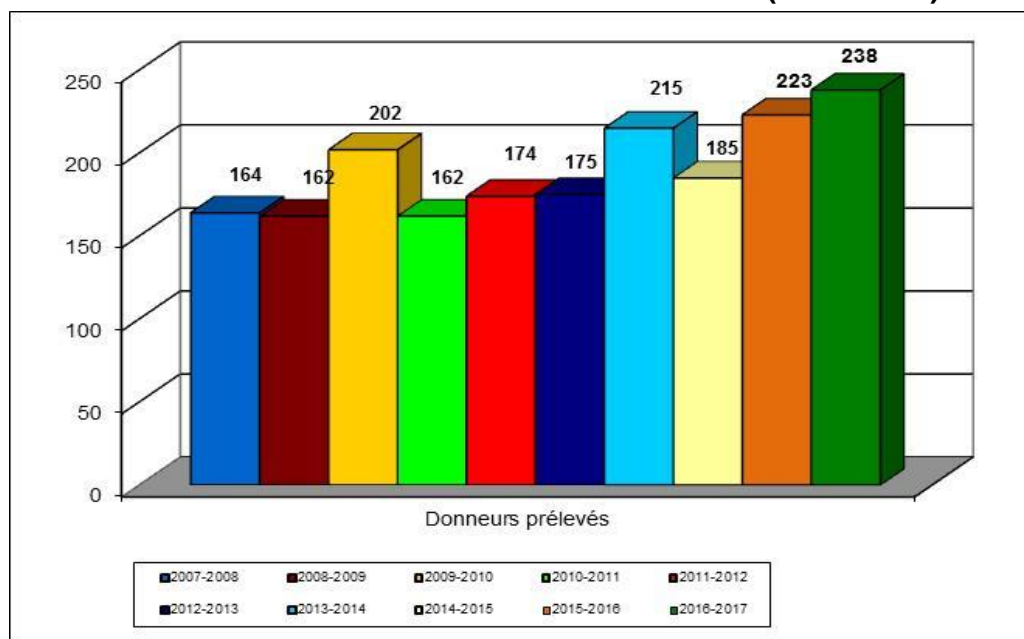
### Tissus humains 2007-2017

Note : Les figures 14 à 18 n'incluent pas les donneurs de tissus oculaires.

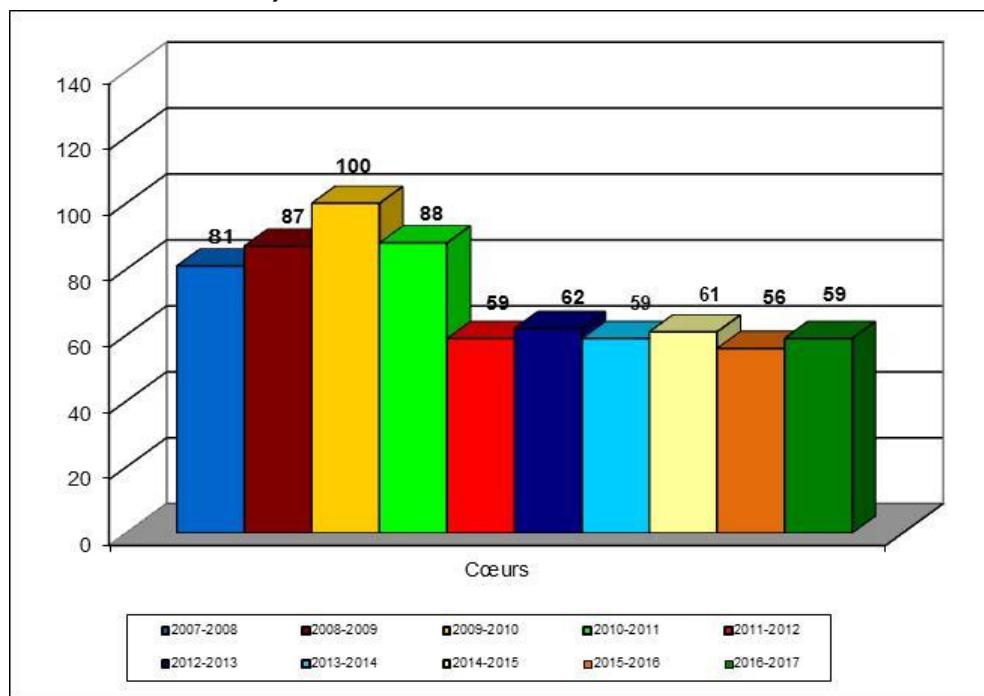
**FIGURE 14** DONNEURS DE TISSUS HUMAINS RÉFÉRÉS (2007-2017)



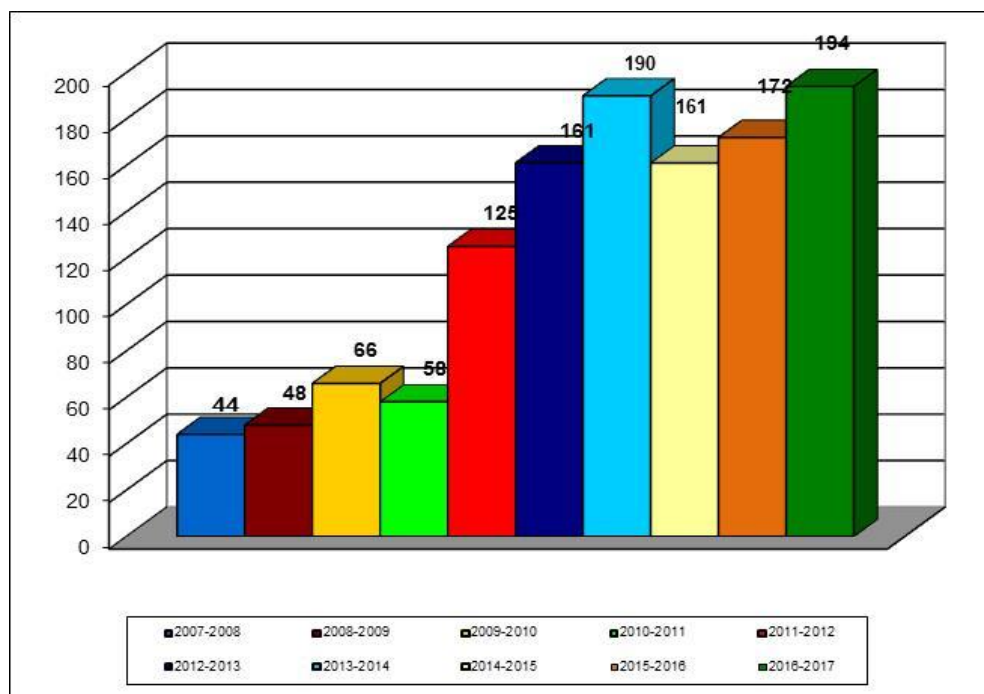
**FIGURE 15** DONNEURS DE TISSUS HUMAINS PRÉLEVÉS (2007-2017)



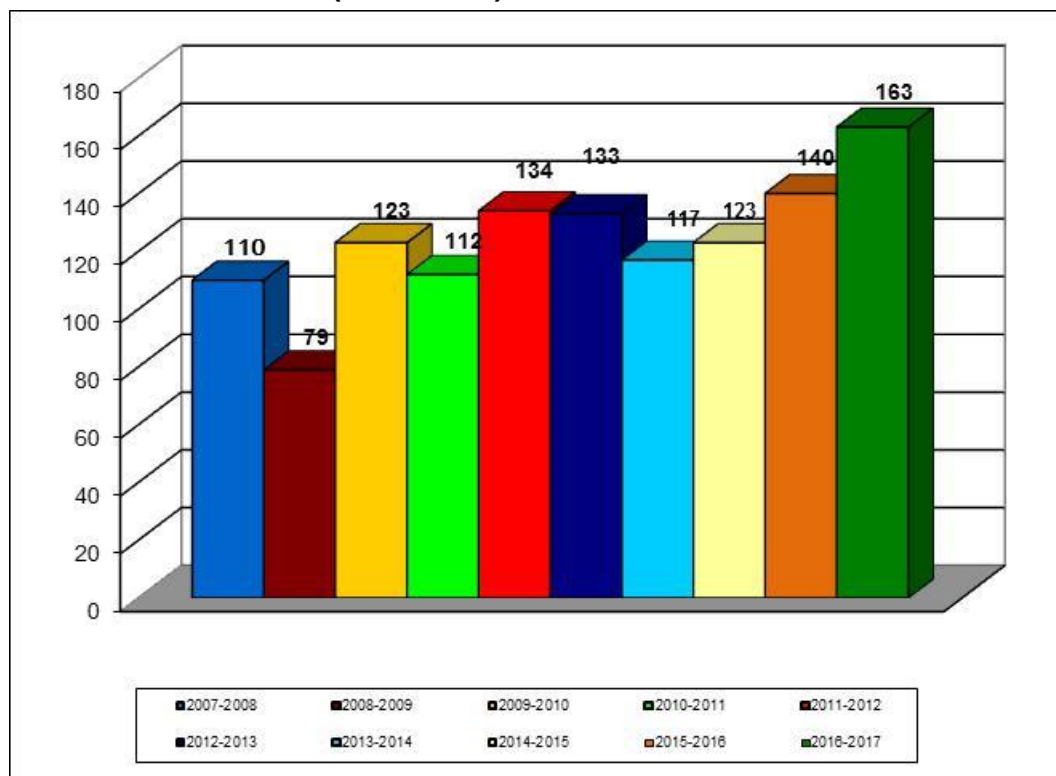
**FIGURE 16 RÉPARTITION ANNUELLE DES PRÉLÈVEMENTS DE CŒURS POUR VALVES (2007-2017)**



**FIGURE 17 RÉPARTITION ANNUELLE DES PRÉLÈVEMENTS DE DONNEURS DE TISSUS MUSCULOSQUELETTIQUES (2007-2017)**



**FIGURE 18 RÉPARTITION ANNUELLE DES PRÉLÈVEMENTS DE DONNEURS DE TISSUS CUTANÉS (2007-2017)**



**TABLEAU 27 RÉSULTATS DES TESTS DE DÉPISTAGE DES MALADIES TRANSMISSIBLES CHEZ LES DONNEURS DE TISSUS HUMAINS ET DE TISSUS OCULAIRES**

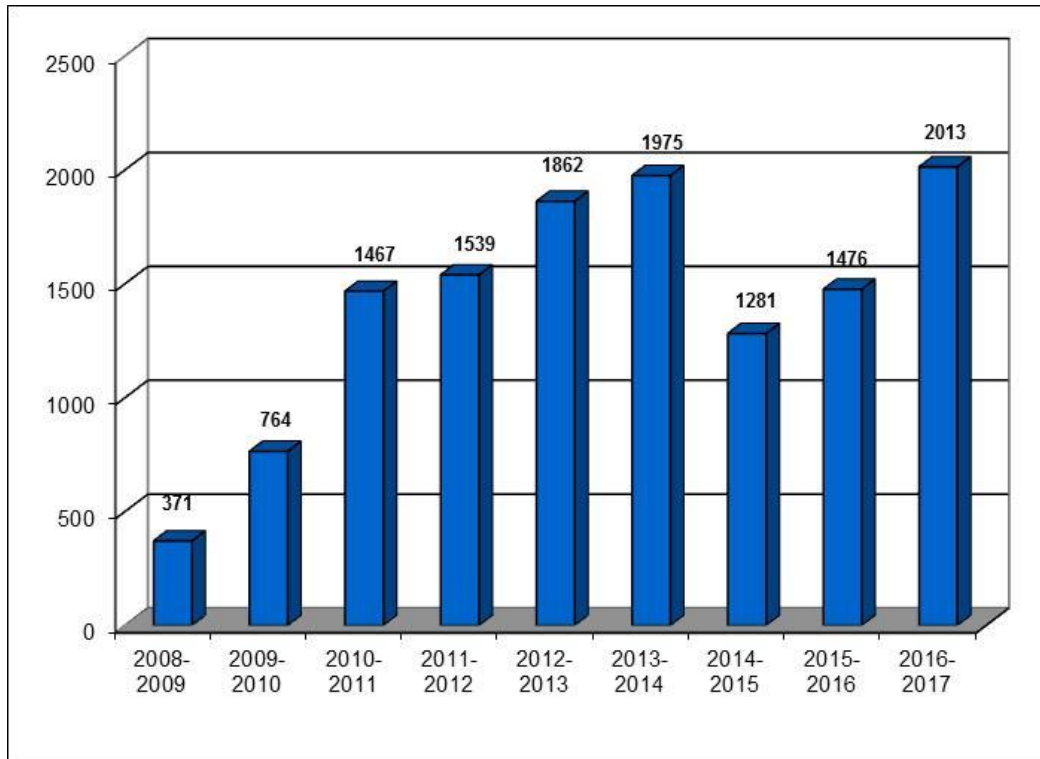
Résultats des tests		N	%
VIH	Négatif	752	100,0
	Positif/ Positif	0	0,0
	Positif/ Négatif	0	0,0
	Positif/ Indéterminé	0	0,0
	SOUS TOTAL	752	100,0
VHC	Négatif	748	99,5
	Positif*	4	0,5
	SOUS TOTAL	752	100,0
VHB(HBsAg)	Négatif	733	97,5
	Positif/ Positif	1	0,1
	Positif/ Négatif	18	2,4
	Positif/ Indéterminé	0	0,0
	Positif/Non-testé	0	0,0
	SOUS-TOTAL	752	100,0
VHB(ANTI-HBc)	Négatif	731	97,2
	Positif	21	2,8
	SOUS TOTAL	752	100,0
HTLV-I/II	Négatif	742	98,7
	Positif/ Positif	0	0,0
	Positif/ Négatif	9	1,2
	Positif/ Indéterminé	1	0,1
	SOUS TOTAL	752	100,0
SYPHILIS	Négatif	751	99,9
	Positif/ Négatif	1	0,1
	SOUS TOTAL	752	100,0
CHAGAS	Négatif	0	NA
	Positif	0	NA
	SOUS TOTAL	0	NA

**TABLEAU 27 (SUITE)**

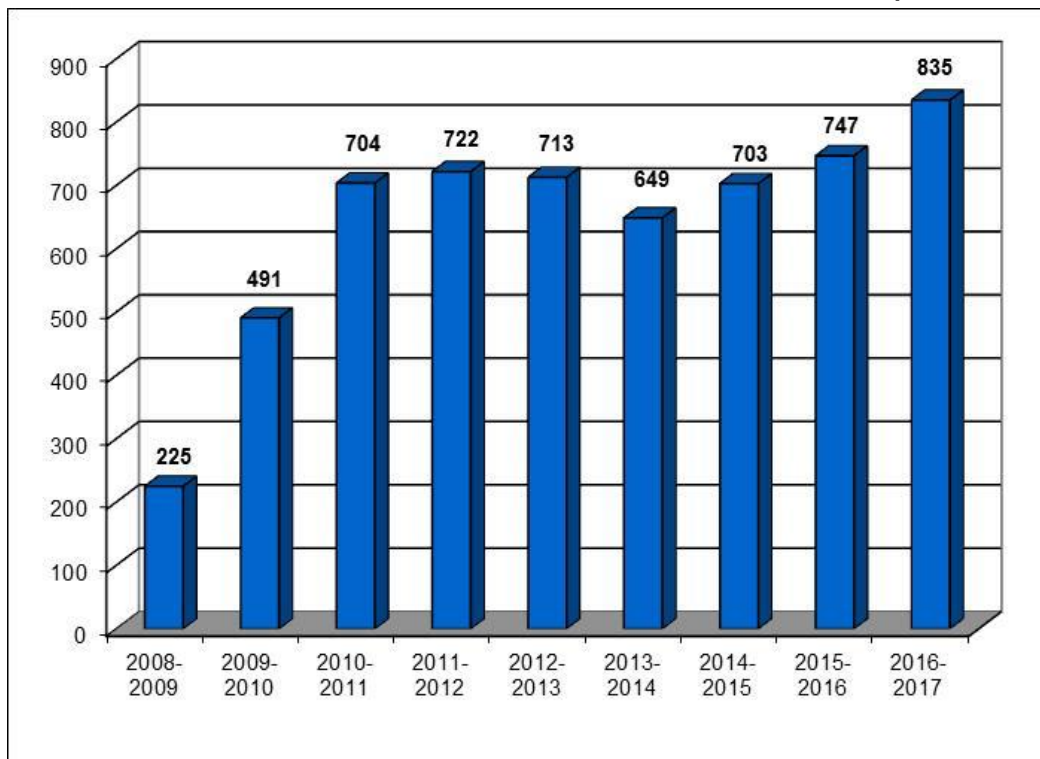
Résultats des tests		N	%
VNO	Négatif	381	100,0
	Positif	0	0,0
	SOUS TOTAL	381	100,0
TAN VIH	Négatif	753	100,0
	Positif	0	0,0
	SOUS TOTAL	753	100,0
TAN VHC	Négatif	753	100,0
	Positif	0	0,0
	SOUS TOTAL	753	100,0
TAN VHB	Négatif	751	99,7
	Positif	2	0,3
	SOUS TOTAL	753	100,0

\* Seul le test de dépistage est effectué pour le VHC. Aucun test de confirmation n'est effectué pour ce marqueur. Les résultats positifs en dépistage pourraient s'avérer des faux positifs.

**FIGURE 19 DONNEURS RÉFÉRÉS POUR LES TISSUS OCULAIRES (2008-2017)**



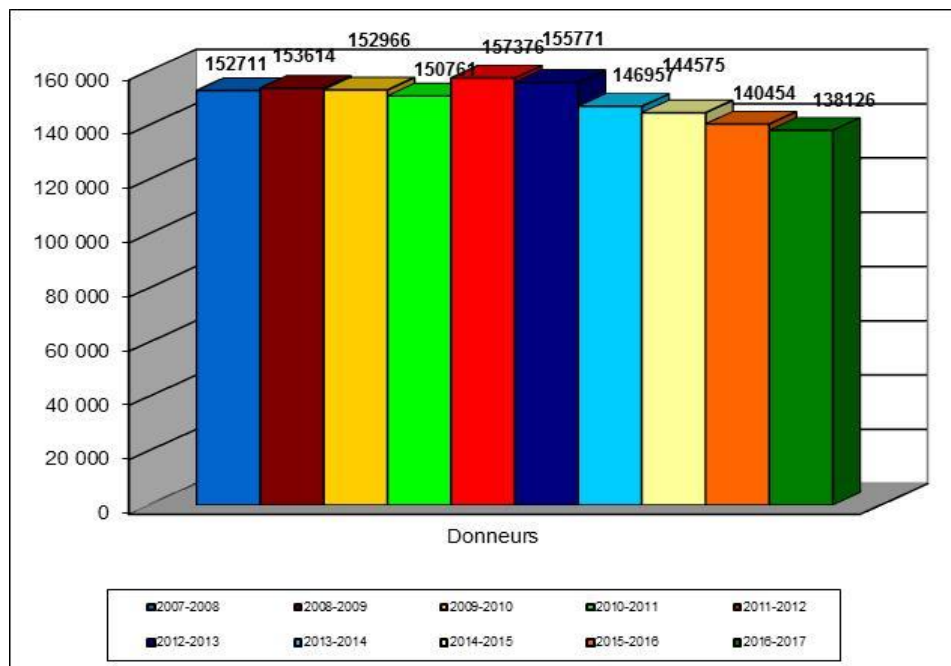
**FIGURE 20 DONNEURS PRÉLEVÉS POUR LES TISSUS OCULAIRES (2008-2017)**



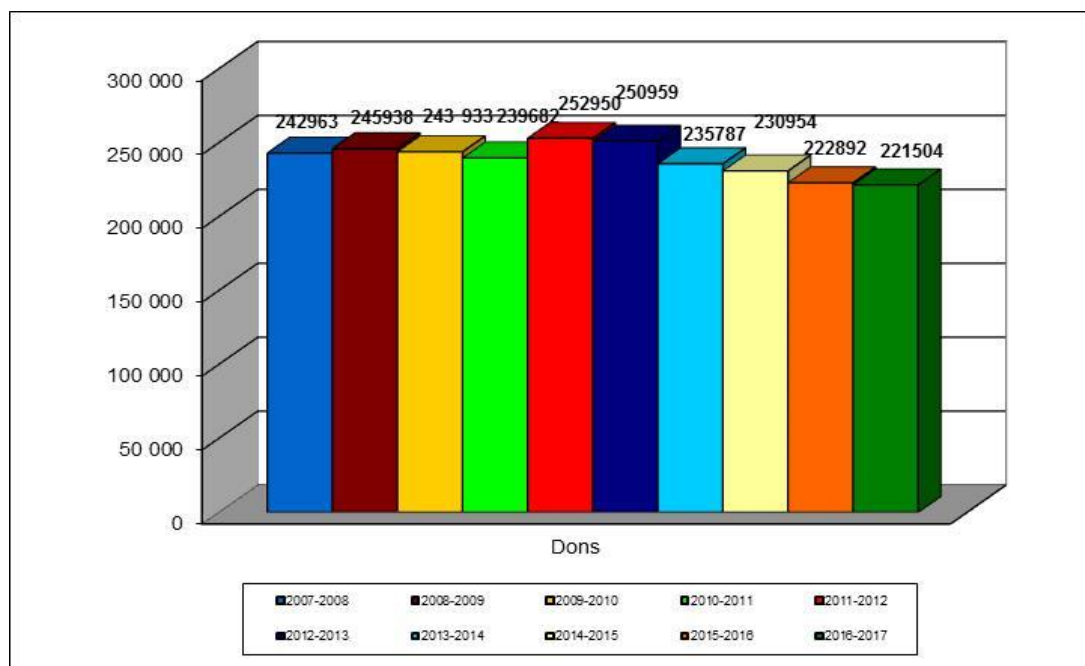
## SECTION IV

### Données cumulatives 2007-2017

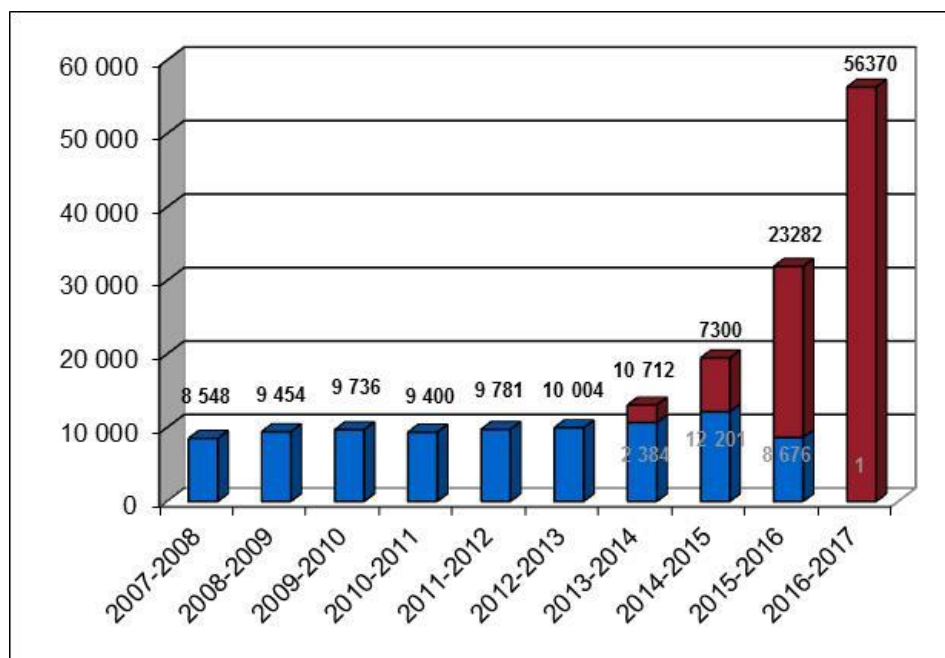
**FIGURE 21 DONNEURS DE SANG TOTAL ALLOGÉNIQUE PRÉLEVÉS**



**FIGURE 22 DONS DE SANG TOTAL ALLOGÉNIQUE PRÉLEVÉS**

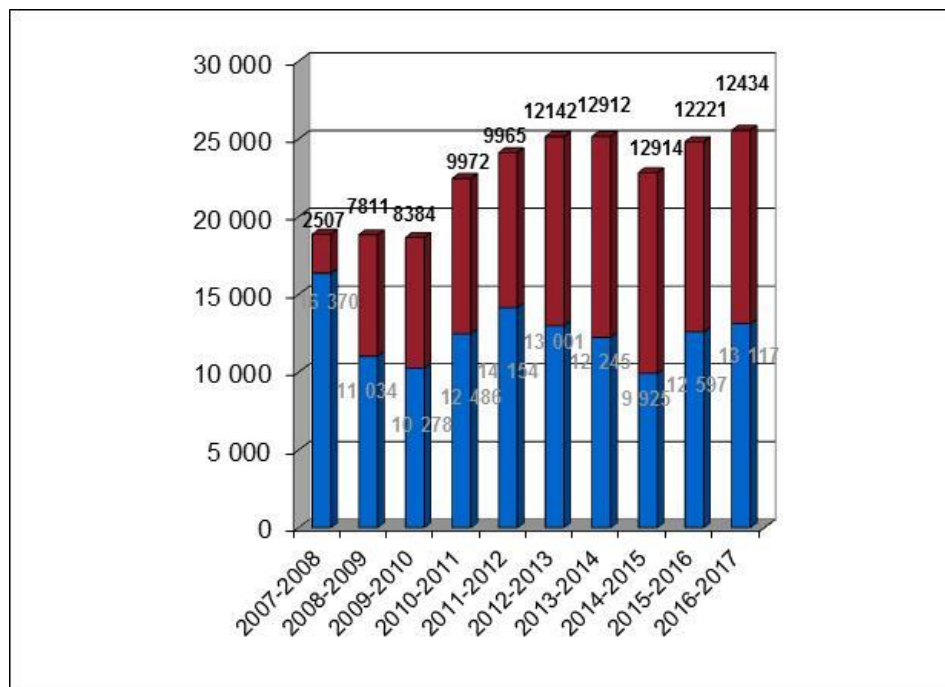


**FIGURE 23 DONS DE PLASMA PRÉLEVÉS PAR APHÉRÈSE**



Note : Depuis le 15-11-2013, il y a des prélèvements de plasma pour fractionnement, ils sont représentés en rouge dans le graphique. Depuis le 23-11-2015, le plasma destiné à la transfusion n'est plus prélevé par aphasère.

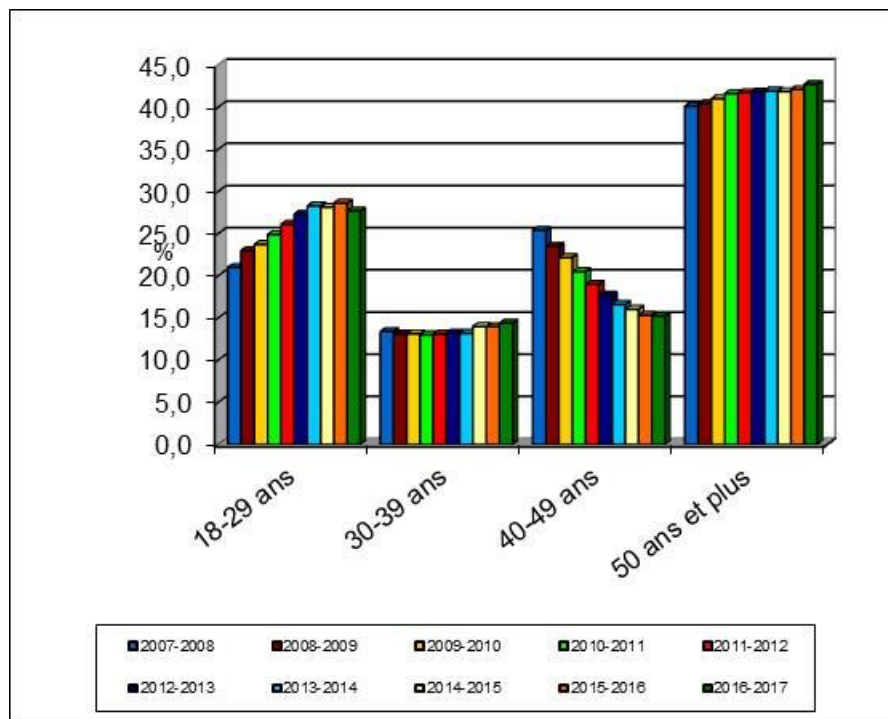
**FIGURE 24 DONS DE PLAQUETTES PRÉLEVÉS PAR APHÉRÈSE**



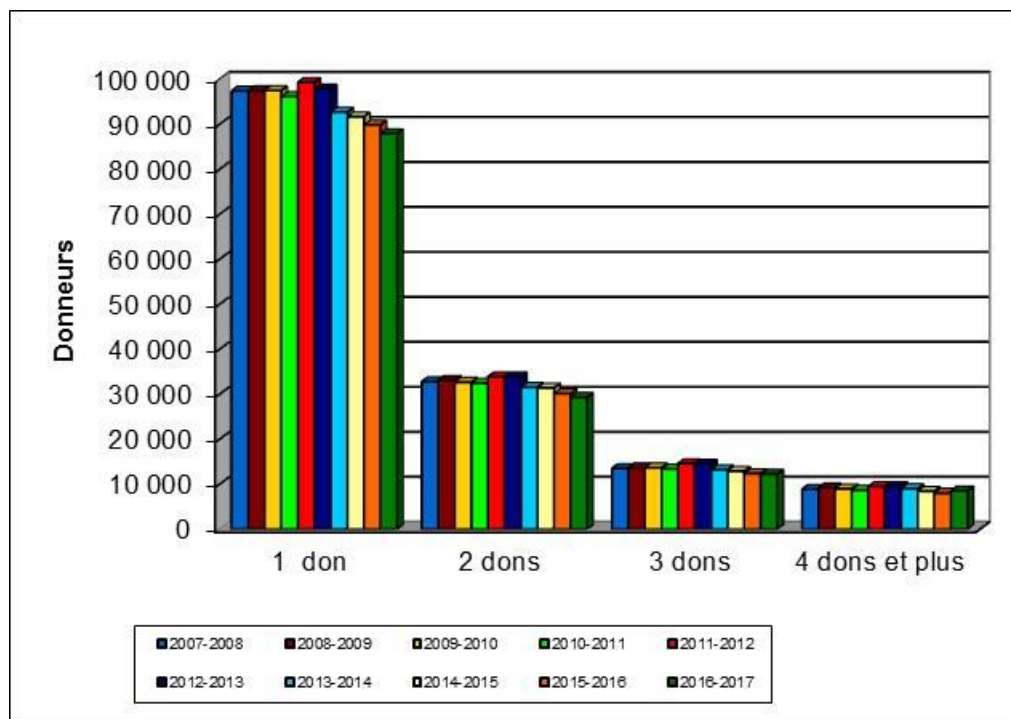
Note : Depuis le 30-05-2005, il y a des prélèvements doubles de plaquettes. Dans le graphique, ils comptent pour un prélèvement. À partir du 03-11-2008, il est possible de déterminer le nombre de prélèvements doubles de plaquettes, ils sont représentés en rouge dans le graphique. Les plaquettes prélevées lors de prélèvements multiples sont aussi incluses depuis le 01-04-2011.



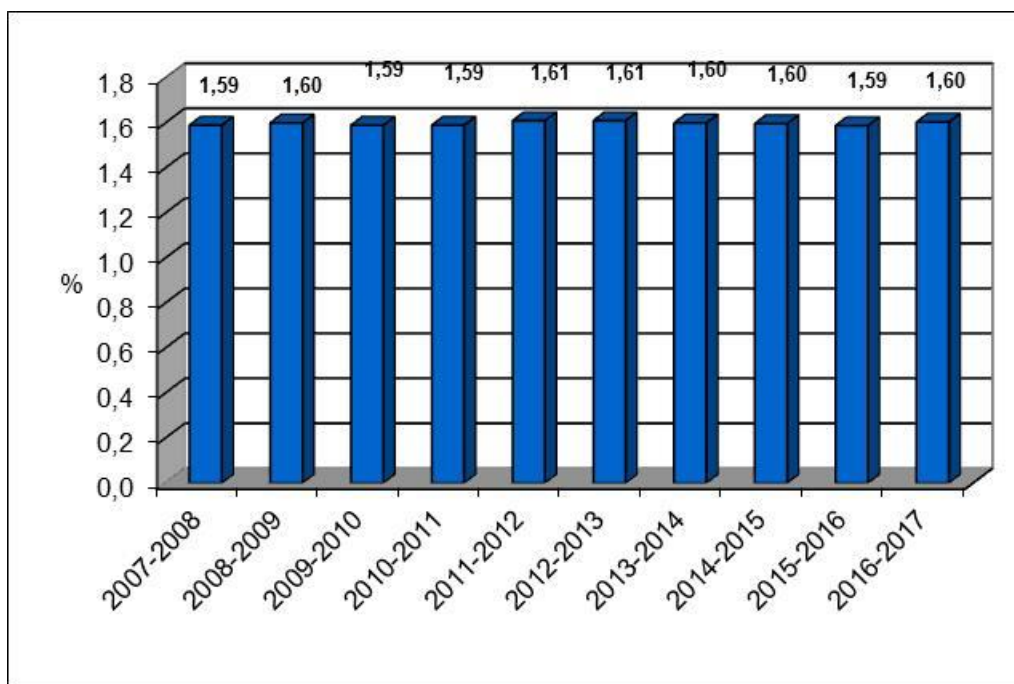
**FIGURE 25 RÉPARTITION DES DONS DE SANG TOTAL ALLOGÉNIQUE PRÉLEVÉS SELON L'ÂGE**



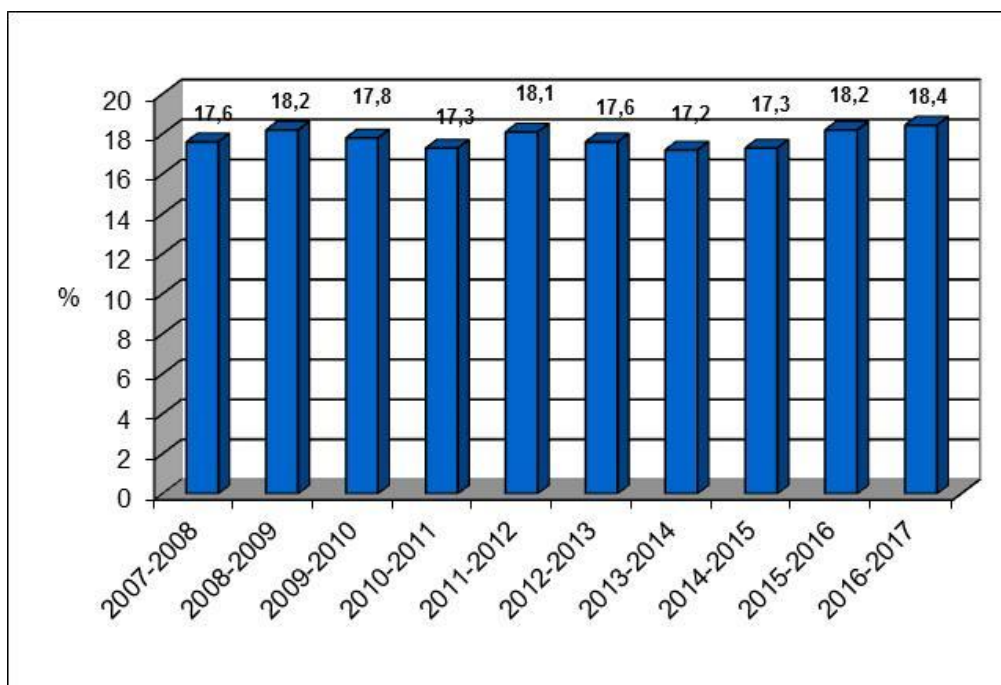
**FIGURE 26 RÉPARTITION DU NOMBRE DE DONS EFFECTUÉS PAR LES DONNEURS DE SANG TOTAL ALLOGÉNIQUE**



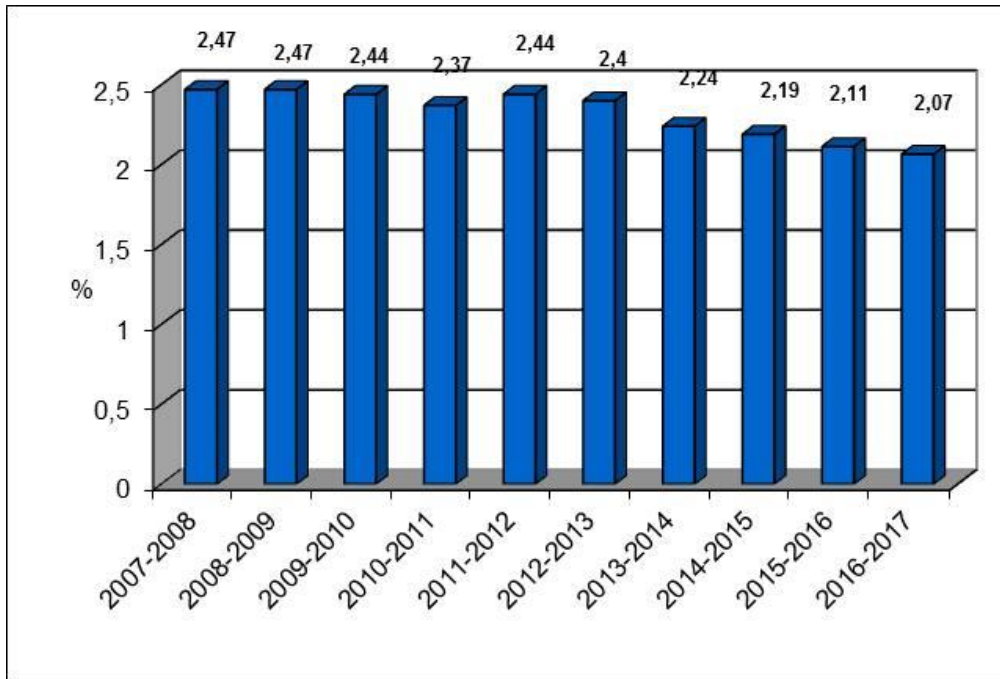
**FIGURE 27 NOMBRE MOYEN DE DONTS DE SANG TOTAL ALLOGÉNIQUE PAR DONNEUR**



**FIGURE 28 PROPORTION DE PREMIERS DONNEURS PARMIS CEUX QUI ONT FAIT UN DON DE SANG TOTAL ALLOGÉNIQUE**

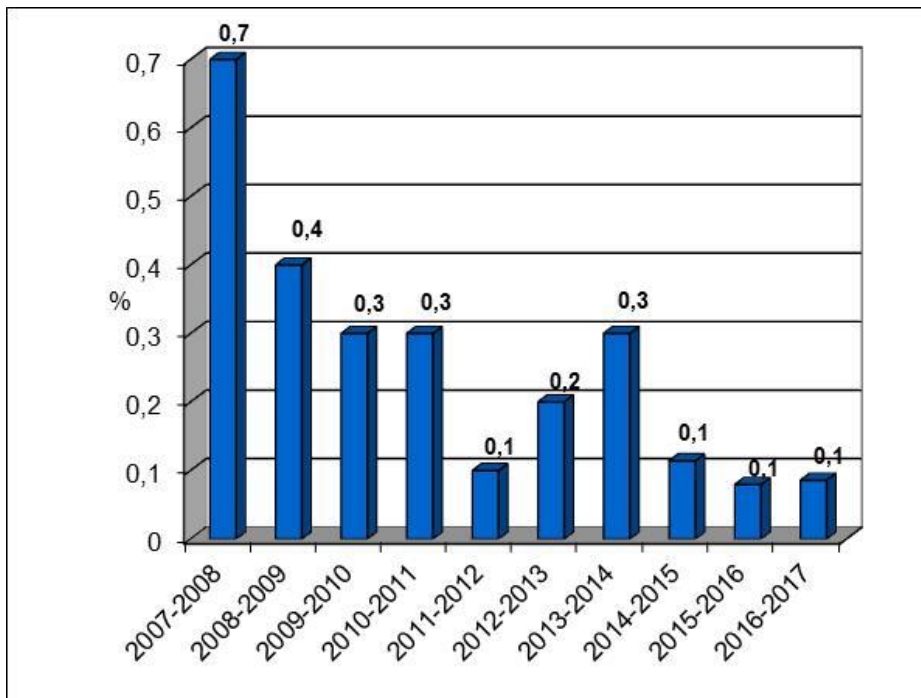


**FIGURE 29 PROPORTION ANNUELLE DES PERSONNES AYANT FAIT AU MOINS UN DON DE SANG TOTAL ALLOGÉNIQUE PARMİ TOUTES LES PERSONNES EN ÂGE DE DONNER DANS LA POPULATION DU QUÉBEC**

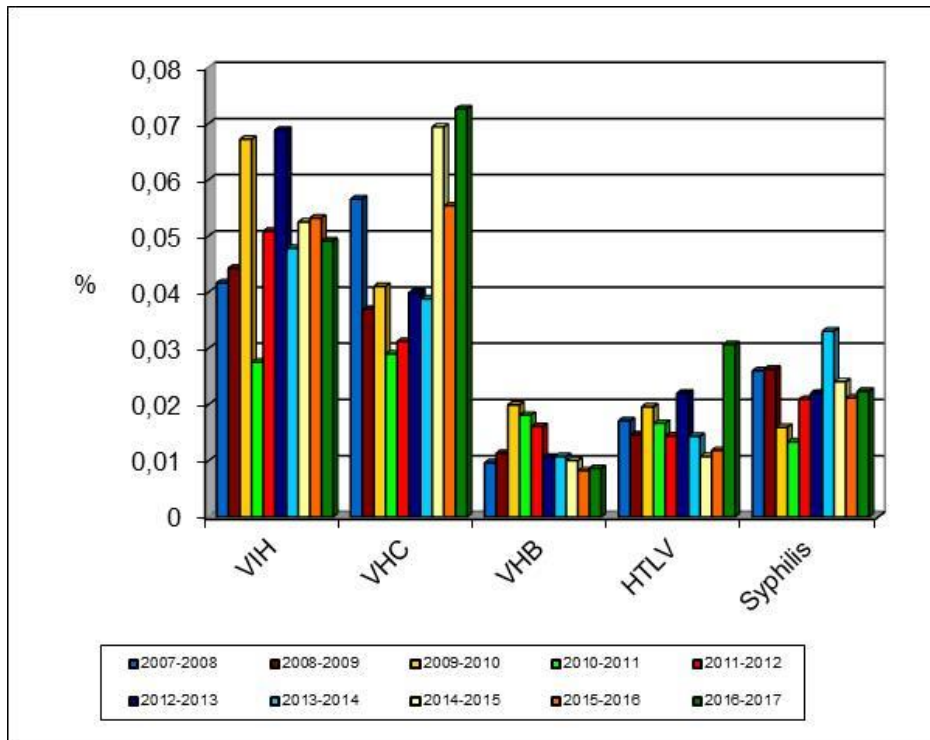


Note : La baisse des deux dernières années est due à une augmentation de la population québécoise (dénominateur) et une baisse de la demande de culots globulaires (numérateur).

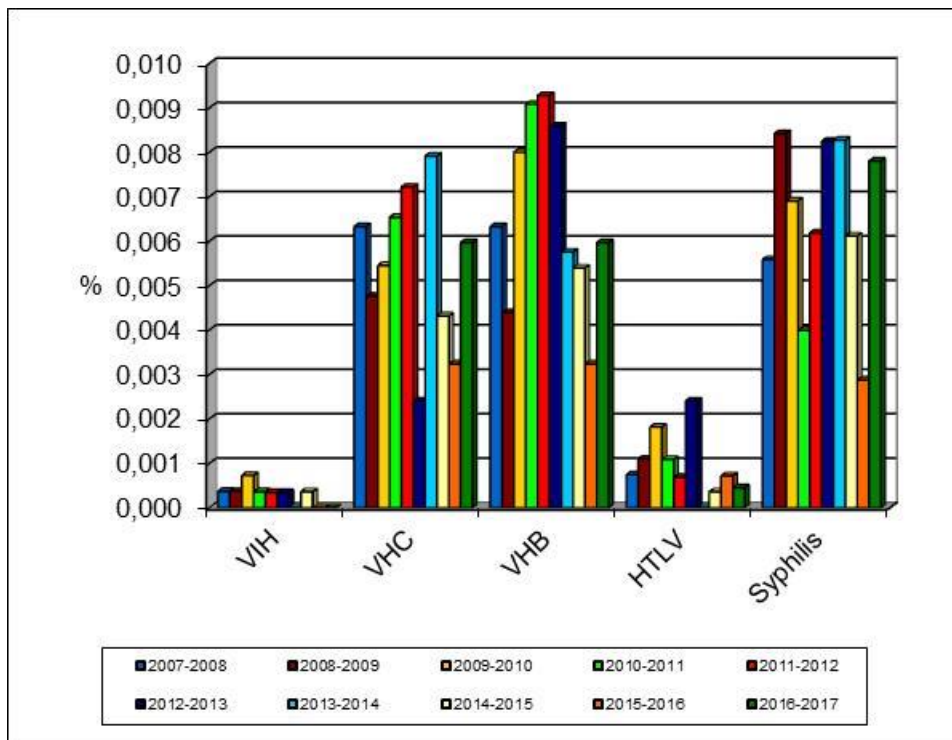
**FIGURE 30 VARIATION ANNUELLE DE LA PROPORTION DES DONNS PRÉLEVÉS QUI NE SONT PAS TESTÉS POUR TOUS LES MARQUEURS**



**FIGURE 31 PROPORTION ANNUELLE DES DONNÉES DÉPISTÉS POSITIFS SELON CHAQUE MARQUEUR**



**FIGURE 32 PROPORTION ANNUELLE DES DONNÉES CONFIRMÉS POSITIFS SELON CHAQUE MARQUEUR**



## ANNEXE

---

### NOTES TECHNIQUES

Le **tableau 1** présente le total des inscriptions, dans chacun des établissements (Montréal et Québec) pour l'année financière. Les inscriptions pour prélèvements d'échantillons seulement ne sont pas comptées. Les donneurs qui ont obtenu un résultat réactif pour l'un ou l'autre des marqueurs de maladies infectieuses sont tous comptés parmi les donneurs « prélevés ». Il faut noter qu'un même donneur peut donc être compté plus d'une fois dans ce tableau, dans l'éventualité où celui-ci s'est inscrit à plus d'une occasion pendant l'année.

Le **tableau 2** présente la distribution de tous les types de dons, pour chaque établissement.

Le **tableau 3** présente la distribution d'autres produits prélevés par aphérèse pour chaque établissement.

Les **tableaux 4A, 4B, 4C et 4D** présentent la distribution des interdictions les plus fréquemment rencontrées dans chacun des établissements. Suite à la mise à niveau de eProgesa, il est possible pour un même donneur d'avoir 2 interdictions ou plus pour le même don.

Dans eProgesa, les interdictions sont inscrites selon la codification telle que spécifiée dans le Manuel de critères de sélection des donneurs (document CLI-SPE-005.) La plupart de ces codes sont spécifiques et s'appliquent à une situation bien particulière (par exemple : codes pour malaria, vMCJ, etc.) Nous avons regroupé ces interdictions dans cinq grandes catégories : problèmes de nature clinique au moment du don; présence de facteurs de risques; autres interdictions; autres exclusions et autres

exclusions/aphérèse. Voici l'explication détaillée de chacune des interdictions répertoriées:

### **Problèmes cliniques**

**Hémoglobine** : Valeur d'hémoglobine hors norme (**code 800A**) : <12,5g/dL pour le don de sang total.

**Température anormale** : Donneur ayant une température corporelle non conforme (<35,8 °C ou > 37,5 °C.) (**code 800D**)

**Tension anormale** : Donneur ayant une tension artérielle trop basse (systolique < 90 mm Hg ou diastolique < 50 mm Hg) ou trop élevée (systolique > 180 mm Hg ou diastolique > 100 mm Hg.) (**code 800E**)

### **Facteurs de risque**

**Hépatite** : Donneur qui présente un ou des facteurs de risque pour l'hépatite selon les réponses fournies aux questions **5a, 5b, 5d, 7a, 13, 21, 28** du Dossier du don de sang (DDS). (**code 811A, 811B, 811C, 811D, 811E, 811F, 811G**)

**VIH** : Donneur ayant un comportement à risque pour le VIH selon les réponses fournies aux questions **10, 14a, 15 à 20, 22 à 27 et 29 à 30** sur le Dossier du don de sang. (**code 812A, 812B, 812C, 812D, 812E, 812F, 812G, 812H, 812I, 1701, 0175, 1702, 1703, 1704, 1705, 0174**)

**VMCJ** : Donneur ayant séjourné plus de 6 mois en Europe ou en Arabie Saoudite depuis 1980, plus de 3 mois en France ou plus d'un mois au Royaume Uni entre 1980 et 1996 (**codes d'interdictions 1381, 1382, 1383 et 0139**)

**Paludisme** : Cette interdiction peut être attribuée dans les trois situations suivantes :

1. Si le donneur est allé 3 mois consécutifs et plus dans un pays où il y a de la malaria. Ce donneur peut donner 3 ans après son départ de la région endémique. (**Code 806B**)
2. Si le donneur est allé moins de 3 mois dans un pays où il y a de la malaria. Il peut donner 1 an après sa date de retour. (**Code 806A**)

3. Si le donneur a des antécédents de malaria, il est maintenant interdit à vie. **(Code 8060)**

**Prise de médicaments :** Donneur interdit en raison de la prise d'un médicament inacceptable tel que documenté par les questions **2a, 3a, 4b** sur le Dossier du don de sang (ex. : Accutane, Methotrexate, Soriate, etc.) **(code 813A, 813B, 813C)**

**Cancer:** Donneur interdit pour antécédents de néoplasie. **(code 0900)**

**Infectieux - autre:** Donneur interdit pour raisons diverses en rapport avec un risque infectieux bactérien, viral ou parasitaire, tel que documenté par les questions **1a, 1b, 2b, 3b, 5b, 5c, 6a, 6b, 6c, 7f** sur le DDS. Cette catégorie n'inclut pas les risques infectieux définis précédemment (hépatite, VIH, malaria, vMCJ), mais elle regroupe les raisons suivantes : syndrome grippal, vaccination récente, manipulation dentaire dans les 3 jours précédents, antécédents de maladie de Chagas, de Babésiose ou de Leishmaniose. **(code 814A, 814B, 814C, 814D, 814E, 0132, 0133, 0134, 0135)**

### **Autres interdictions**

**Approbation médicale:** Le dossier du donneur doit être soumis pour évaluation médicale (interne ou externe), afin de préciser son admissibilité au don de sang. Une interdiction est donc appliquée dans l'attente de cette évaluation **(code 8022)**.

**Durée variable :** Regroupe les interdictions reliées aux questions du DDS **4a, 4b, 6d, 7b, 7c, 7d, 7e** et qui correspondent aux codes d'interdiction suivants : **815A, 815B, 815C, 815D, 815E, 815F, 815G)**

**Peu commune :** Tous les codes d'interdictions qui ne sont pas inclus dans aucune des autres catégories.

### **Autres exclusions**

**Malaise :** Donneur qui éprouve un malaise justifiant l'arrêt du don. **(code 816A, 816B, 816C)**

**Veine :** Interruption du don de sang en raison d'un problème d'accès veineux. **(Code 804A, 804B)**

**Départs attente** : Donneurs ayant quitté le lieu de collecte après plus d'une heure d'attente sans avoir fait leur don de sang. Cette interdiction est donc susceptible de survenir plus fréquemment dans les collectes où l'attente est prolongée. **(code 808A)**

**Départs sans attente** : Donneur ayant quitté les lieux de collecte où il y a moins d'une heure d'attente. Cette interdiction peut également survenir si le donneur désire quitter pour une raison particulière (ex. : il n'a plus le temps de faire son don, il a changé d'idée et il ne veut plus donner.) **(code 808B)**

**Problème technique 1 jour** : Cette interdiction comprend les problèmes techniques par exemple le barillet est défectueux, il manque un tube ou il y a du sang dans la tubulure. **(code 808C)**

**Problème technique 55 jours** : Si la pochette est défectueuse. **(code 808D)**

**Va chercher de l'information** : Lorsqu'un donneur quitte une collecte pour aller chercher de l'information (ex. : nom de médicament) **(code 808E)**

### **Autres exclusions/Aphérèse**

**Malaise** : Donneur qui éprouve un malaise justifiant l'arrêt du don. **(code 816D, 816E)**

**Veine** : Interruption du don de sang en raison d'un problème d'accès veineux. **(Code 804C, 804D, 804E)**

**Problème technique** : Cette interdiction comprend les problèmes techniques par exemple le barillet est défectueux, il manque un tube ou il y a du sang dans la tubulure. **(code 808G, 808H, 808I)**

**Problème sanguins** : Problèmes liés à l'analyse sanguine. **(code AF14, AFVA, APPH, PLIM, PL30, PL90, PL99, PLHN, PLPT, PLVA, TB14, TT14, TT56)**

**Aucune interdiction** : Correspond aux donneurs prélevés.



Les **tableaux 5 à 7** représentent diverses statistiques sur les malaises.

Les **tableaux 8 et 9** présentent la distribution de certaines variables démographiques chez les donneurs interdits en collecte comparativement aux donneurs de sang total prélevés (incluant les dons désignés et dirigés). Les dons autologues sont exclus de cette compilation.

L'âge du donneur est celui en date du don. La langue du donneur est celle inscrite dans Progesa. Le statut de premier donneur est déterminé par la date du premier don enregistrée dans Progesa (à l'inclusion de l'historique du système BLIS). La région socio-sanitaire (RSS) associée à chaque donneur a été déterminée à partir du code postal du domicile. On doit souligner qu'un même donneur est compté autant de fois qu'il a donné pendant l'année.

Le **tableau 10** présente la répartition de tous les donneurs de sang total selon le sexe et le nombre de dons qu'ils ont effectué en cours d'année. Dans cette compilation, chaque donneur n'est donc compté qu'une seule fois. La moyenne annuelle de dons par donneurs correspond au quotient du nombre des dons de sang total pour l'année sur le total des donneurs différents qui se sont présentés en collecte.

Le **tableau 11** illustre la même chose que le tableau précédent mais exclusivement pour les nouveaux donneurs.

La **figure 1** illustre la variation mensuelle du nombre de dons de sang total allogénique prélevés à Héma-Québec, excluant les désignés et les dirigés.

La **figure 2** illustre le nombre de nouveaux donneurs prélevés mensuellement, selon le nombre de dons fait durant l'année.

La **figure 3** montre la variation mensuelle dans la proportion des dons de sang total allogénique obtenus de personnes qui donnent du sang pour la première fois. Cette

proportion est évidemment inférieure à celle des donateurs ayant fait un premier don de sang total durant l'année, telle que représentée sur le graphique, puisque dans ce dernier calcul, chaque donneur n'est compté qu'une seule fois au dénominateur.

Pour chaque région socio-sanitaire, la **figure 4** présente la proportion des personnes qui se sont inscrites au moins une fois dans l'année parmi l'ensemble des personnes en âge de donner (18 ans et plus) dans cette RSS. Tous les types de prélèvement sont pris en considération au numérateur dans cette figure, sauf les échantillons. Les dénominateurs utilisés pour ce calcul sont obtenus à partir du fichier de données de population produit par le ministère de la Santé et des Services sociaux du Québec (population estimée pour 2011, par âge, sexe et RSS). Pour chaque région, le numérateur équivaut au total des donateurs dont le code postal de résidence correspond à cette région.

Le **tableau 12** montre les caractéristiques démographiques des donateurs de plasma par aphérèse. Contrairement aux dons de sang total, les donateurs de plasma par aphérèse pour l'année financière ne sont comptés qu'une seule fois dans ce tableau.

Le **tableau 13** présente les habitudes de dons des donateurs de plasma par aphérèse.

La **figure 5** illustre les variations mensuelles du nombre de dons de plasma prélevés par aphérèse.

Les caractéristiques démographiques des donateurs d'autres produits par aphérèse sont présentées au **tableau 14**. Chaque donneur n'est compté qu'une seule fois

Le **tableau 15** présente les habitudes de dons des donateurs d'autres produits par aphérèse.

La **figure 6** illustre les variations mensuelles du nombre de dons d'autres produits prélevés par aphérèse.

Le détail des interdictions pour risque de vMCJ est présenté au **tableau 16** pour tous les dons.

Les résultats de la D.E.C. (demande d'exclusion confidentielle) sont présentés au **tableau 17** pour tous les dons de sang prélevés, excluant les autologues.

Aux **figures 7, 8 et 9** on retrouve la répartition des groupes sanguins pour les dons de sang total allogénique, de plasma, et d'autres produits par aphérèse, respectivement, qui ont été faits cette année.

La **figure 10** illustre la variation mensuelle de la proportion des dons de sang prélevés qui ne sont pas testés pour tous les marqueurs. Parmi tous les dons ayant obtenu un résultat d'analyse de dépistage pour chacun des marqueurs de maladies transmissibles définis précédemment, le **tableau 18** indique, pour chaque établissement, le nombre de dons positifs au dépistage et confirmés positifs pour l'un ou l'autre marqueur de maladies transmissibles. Ce tableau n'inclut pas les dons trouvés positifs à l'anti-HBc.

La **figure 11** illustre la fluctuation mensuelle de la proportion des dons de sang dépistés positifs, pour tous les marqueurs confondus, tandis que la **figure 12** montre la proportion des dons de sang confirmés positifs.

Les **tableaux 19 à 21** présentent la distribution des résultats aux tests de dépistage et de confirmation ainsi que les tests d'acides nucléiques pour le VIH, le VHC et le VHB (TAN). Le nombre de dons testés peut varier d'un marqueur à l'autre, puisqu'on y présente les résultats de tous les tests effectués pour chacun des marqueurs.

Au **tableau 22**, on retrouve les résultats pour l'anti-HBc pour les dons. Le total représente le nombre de donneurs ayant été testés au moins une fois pour l'anti-HBc au cours de l'année.

Le **tableau 23** présente les résultats pour l'anti-HBs pour les dons de sang. Rappelons que tous les dons positifs à l'anti-HBc une première fois sont testés pour l'anti-HBs.

Les **tableaux 24 et 25** présentent la distribution des résultats aux tests de dépistage et de confirmation pour le HTLV et la syphilis. Le nombre de dons testés peut varier d'un marqueur à l'autre, puisqu'on y présente les résultats de tous les tests effectués pour chacun des marqueurs.

Le **tableau 26** présente les résultats du test de dépistage du virus du Nil Occidental (VNO) pour les dons testés.

Le **tableau 27** présente les résultats du test de dépistage pour la maladie de Chagas pour les dons testés.

Le **tableau 28** présente les résultats confirmés positifs pour les différents marqueurs selon le statut de premier donneur versus donneur à répétition.

La **figure 13** montre les proportions mensuelles des dons testés pour le TAN VNO pendant la saison inactive du virus, soit du 1<sup>er</sup> décembre au 30 mai. Ces donneurs ont été testés en raison de voyage en zone à risque.

La **figure 14** présente le nombre annuel de donneurs de tissus référés (à l'exception des tissus oculaires).

La **figure 15** présente le nombre annuel de donneurs de tissus prélevés (à l'exception des tissus oculaires).

Les **figures 16 à 18** montrent la répartition des types de prélèvements réalisés au cours de chacune des années.

Le **tableau 29** regroupe les résultats des analyses pour les marqueurs virologiques chez les donneurs de tissus (à l'exception des tissus oculaires). Depuis 2013-2014, il n'y a plus de test de confirmation pour le VHC.

La **figure 19** présente le nombre annuel de donneurs de tissus oculaires référés pour la période 2008 à 2013.

La **figure 20** présente le nombre annuel de donneurs de tissus oculaires prélevés pour la période 2008 à 2013.

La **figure 21** présente le nombre annuel de donneurs de sang total allogénique prélevés.

La **figure 22** présente le nombre annuel de dons de sang total allogénique prélevés.

Les **figures 23 et 24** montrent le nombre annuel de dons de plasma par aphérèse et de plaquettes par aphérèse depuis 2001.

La **figure 25** présente la distribution de l'âge des donneurs pour tous les dons de sang total prélevés au cours des dix dernières années.

La **figure 26** présente la répartition de tous les donneurs de sang total selon le nombre de dons qu'ils ont effectué à chaque année.

La **figure 27** montre le nombre moyen de dons par donneur depuis 2001.

À la **figure 28**, on retrouve la variation annuelle dans la proportion des dons de sang total obtenus de personnes qui donnent du sang pour la première fois.

La **figure 29** présente la proportion des personnes ayant donné au moins une fois dans l'année parmi l'ensemble des personnes en âge de donner (18 ans et plus).

La **figure 30** illustre la proportion de dons prélevés qui n'ont pas été testés pour tous les marqueurs de maladies transmissibles. Il faut rappeler que depuis le rapport 2007-2008, on compte tous les types de dons (sauf autologues), tant au numérateur qu'au dénominateur.

La **figure 31** présente la proportion des dons qui ont été dépistés positifs selon chaque marqueur au cours des dix dernières années. Il faut rappeler que depuis le rapport 2007-2008, on compte tous les types de dons (sauf autologues), tant au numérateur qu'au dénominateur.

La **figure 32** présente la proportion des dons qui ont été confirmés positifs selon chaque marqueur au cours des dix dernières années. Il faut rappeler que depuis le rapport 2007-2008, on compte tous les types de dons (sauf autologues), tant au numérateur qu'au dénominateur.